

VORHABEN- UND ERSCHLIESSUNGSPLAN (VEP)

OST/WEST_GRUNDRISS UNTERGESCHOSS

Projekt-Nr.: 073	Maßstab:	Plan-Nr.: Q5NV_AR_OST/WEST_GR_UG/-2
Bearbeiter: jsc	Papierformat: 914/865mm	Index:
Dateiname: 250520_073_4_Q5_NV_BA123.pln	Planstand: 13.10.25	Ausgabe-Datum: 13.10.25

Bauherrschaft:



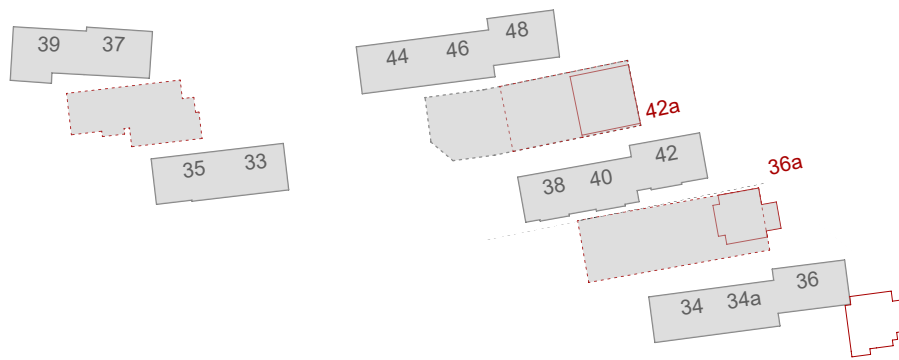
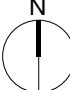
BGÜ Baugenossenschaft Überlingen eG
vertr. durch Herrn D. Ressel
Anna-Zentgraf-Straße 15
88662 Überlingen
Tel.: +49 (0)7551 918730
post@baugenossenschaft-ueberlingen.de
www.baugenossenschaft-ueberlingen.de

Projektverfasser:





m67
Schlüter Metzger Architekten GmbH
Anna-Zentgraf-Straße 11
88662 Überlingen
Tel.: +49 (0)7551 8348904
info@m67-architekten.de
www.m67-architekten.de



Bereich WEST

BAUABSCHNITT 1

Gebäude I Haus 37/39
Gebäude II Haus 33/35

Bereich OST

BAUABSCHNITT 2

Gebäude III Haus 44/46
Gebäude IV Haus 38/40/42
Gebäude V Haus 42a
Gebäude VI Haus 36a
Gebäude VII Haus 34
Gebäude VIII Gebäude X
Gebäude IX Haus 36b
Gebäude XI

BAUABSCHNITT 3

4.-5. Obergeschoss (Aufstockung)

1.-3. Obergeschoss (Bestand)

Erdigeschoss

Untergeschoss (Bestand)

4.-5. Obergeschoss (Aufstockung)

1.-3. Obergeschoss (Bestand)

Erdigeschoss

3. Obergeschoss (Neubau)

1.-2. Obergeschoss

Erdigeschoss

Zwischengeschoss

Untergeschoss (Bestand)

± 0,00 = 463.49 m üNN = Bezugshöhe (Eingang Haus 37)

Legende:

Bestand

Abbruch

Neubau

GRUNDRISS UNTERGESCHOSS (BEREICH OST UND WEST)

Projekt-Nr.: 073	Maßstab:	Plan-Nr.: Q5NV_AR_OST/WEST_GR_ZG/-1
Bearbeiter: jsc	Papierformat: 914/865mm	Index:
Dateiname: 250520_073_4_Q5_NV_BA123.pln	Planstand: 13.10.25	Ausgabe-Datum: 13.10.25

Bauherrschaft:

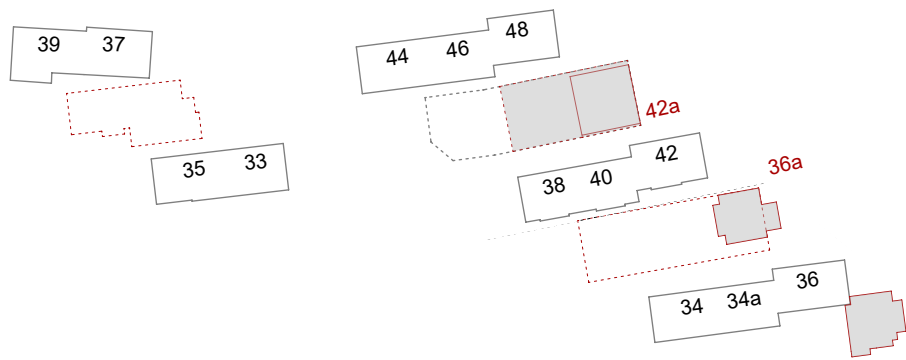
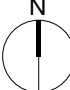


BGÜ Baugenossenschaft Überlingen eG
vertr. durch Herrn D. Ressel
Anna-Zentgraf-Straße 15
88662 Überlingen
Tel.: +49 (0)7551 918730
post@baugenossenschaft-ueberlingen.de
www.baugenossenschaft-ueberlingen.de

Projektverfasser:



m67 Schlüter Metzger Architekten GmbH
Anna-Zentgraf-Straße 11
88662 Überlingen
Tel.: +49 (0)7551 8348904
info@m67-architekten.de
www.m67-architekten.de



Bereich WEST

BAUABSCHNITT 1

Gebäude I Haus 37/39
Gebäude II Haus 33/35

Bereich OST

BAUABSCHNITT 2

Gebäude III Haus 44/46
Gebäude IV Haus 48
Gebäude V Haus 38/40/42
Gebäude VI Haus 42a
Gebäude VII Haus 36a
Gebäude VIII Haus 34
Gebäude IX Haus 36
Gebäude X Haus 38b
Gebäude XI

BAUABSCHNITT 3

4.-5. Obergeschoss (Aufstockung)

1.-3. Obergeschoss (Bestand)

Erdgeschoss

Untergeschoss (Bestand)

4.-5. Obergeschoss (Aufstockung)

1.-3. Obergeschoss (Bestand)

Erdgeschoss

3. Obergeschoss (Neubau)

1.-2. Obergeschoss

Erdgeschoss

Zwischengeschoss

Untergeschoss (Bestand)

± 0,00 = 463.49 m üNN = Bezugshöhe (Eingang Haus 37)

Legende:

Bestand

Abbruch

Neubau

GRUNDRISS ZWISCHENGESCHOSS (BEREICH OST UND WEST)

VORHABEN- UND ERSCHLIESSUNGSPLAN (VEP)
OST/WEST_GRUNDRISS 4. OBERGESCHOSS

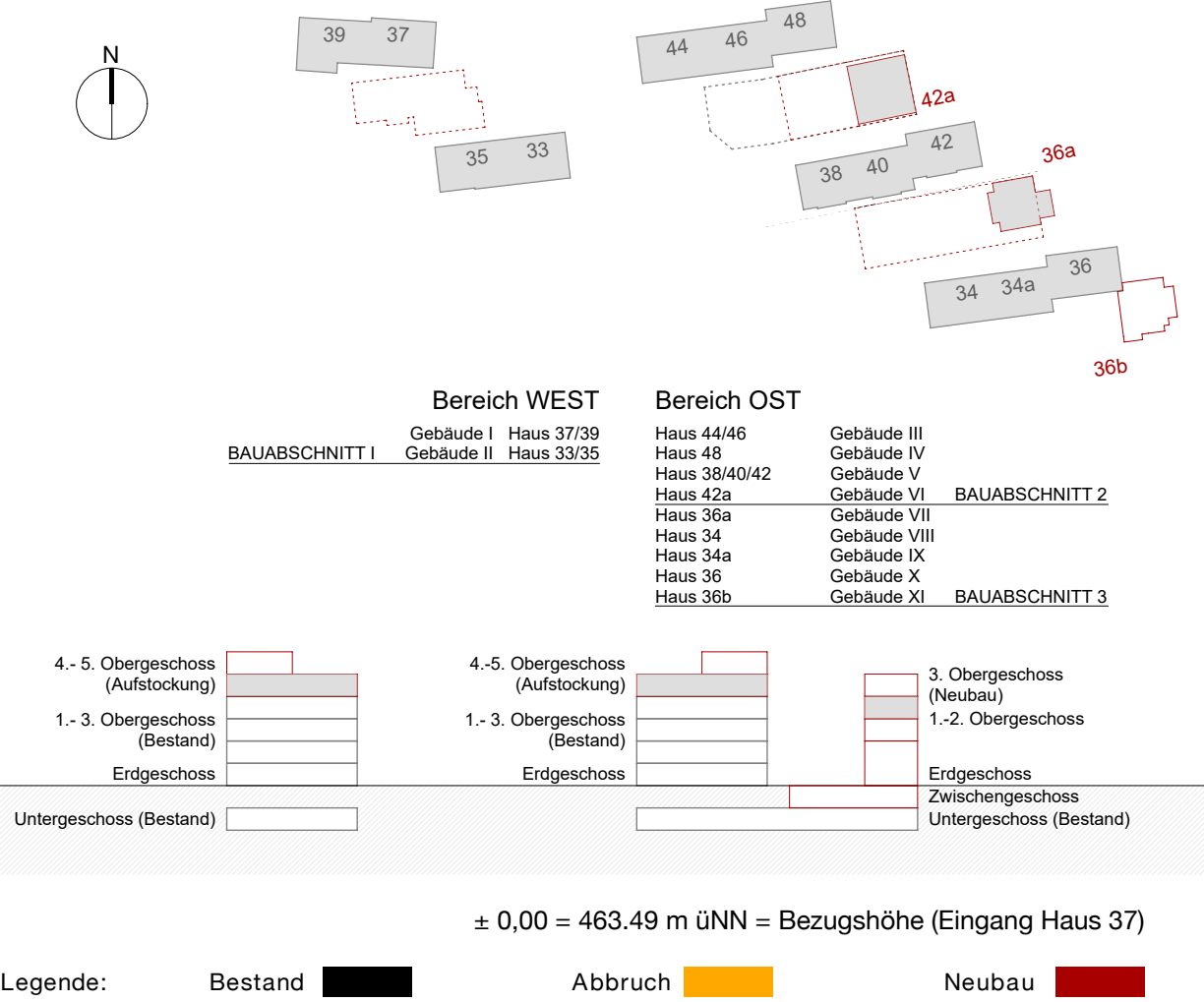
Projekt-Nr.: 073	Maßstab:	Plan-Nr.: Q5NV_AR_OST/WEST_GR_OG2/+2
Bearbeiter: jsc	Papierformat: 914/865mm	Index:
Dateiname: 250520_073_4_Q5_NV_BA123.pln	Planstand: 13.10.25	Ausgabe-Datum: 13.10.25

Bauherrschaft:

BGU
Baugenossenschaft Überlingen eG
vertr. durch Herrn D. Ressel
Anna-Zentgraf-Straße 15
88662 Überlingen
Tel.: +49 (0)7551 918730
post@baugenossenschaft-ueberlingen.de
www.baugenossenschaft-ueberlingen.de

Projektverfasser:

m67
ARCHITECTEN
Schlüter Metzger Architekten GmbH
Anna-Zentgraf-Straße 11
88662 Überlingen
Tel.: +49 (0)7551 8348904
info@m67-architekten.de
www.m67-architekten.de



GRUNDRISS 4. OBERGESCHOSS (AUFSTOCKUNG I) (BEREICH OST UND WEST)

Projekt-Nr.: 079	Maßstab: 1:500	Plan-Nr.: Q5NV_AR_OST/WEST_GR_OG3/+3
Bearbeiter: jsc	Papierformat: 914/865mm	Index:
Dateiname: 250520_073_4_O5_NV_BA123.pln	Planstand: 13.10.25	Ausgabe-Datum: 13.10.25

Bauherrschaft:



BGÜ Baugenossenschaft Überlingen eG
vertr. durch Herrn D. Ressel
Anna-Zentgraf-Straße 15
88662 Überlingen
Tel.: +49 (0)7551 918730
post@baugenossenschaft-ueberlingen.de
www.baugenossenschaft-ueberlingen.de

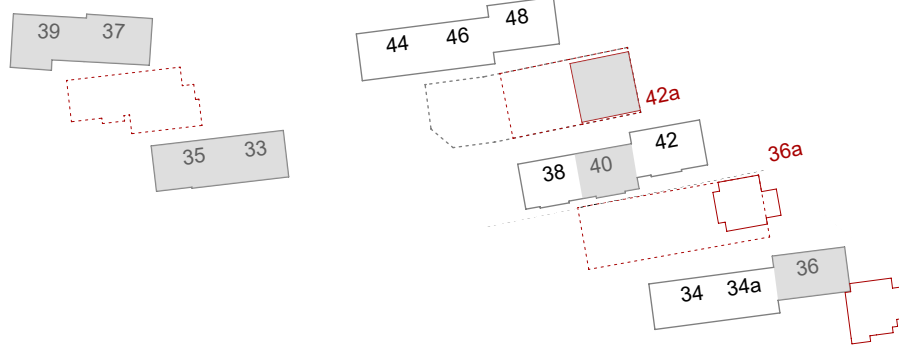
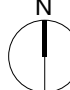
Projektverfasser:





m67
ARCHITECTEN

Schlüter Metzger Architekten GmbH
Anna-Zentgraf-Straße 11
88662 Überlingen
Tel.: +49 (0)7551 8348904
info@m67-architekten.de
www.m67-architekten.de



Bereich WEST

BAUABSCHNITT 1

Gebäude I Haus 37/39
Gebäude II Haus 33/35

Bereich OST

BAUABSCHNITT 2

Gebäude III Haus 44/46
Gebäude IV Haus 38/40/42
Gebäude V Haus 42a
Gebäude VI Haus 36a
Gebäude VII Haus 34
Gebäude VIII Haus 36b
Gebäude IX
Gebäude X
Gebäude XI

BAUABSCHNITT 3

4.-5. Obergeschoss (Aufstockung)

1.-3. Obergeschoss (Bestand)

Erdgeschoss

Untergeschoss (Bestand)

4.-5. Obergeschoss (Aufstockung)

1.-3. Obergeschoss (Bestand)

Erdgeschoss

3. Obergeschoss (Neubau)

1.-2. Obergeschoss

Erdgeschoss

Zwischengeschoss

Untergeschoss (Bestand)

± 0,00 = 463.49 m üNN = Bezugshöhe (Eingang Haus 37)

Legende:

Bestand

Abbruch

Neubau

GRUNDRISS 5. OBERGESCHOSS (AUFSTOCKUNG II) (BEREICH OST UND WEST)

Hildegardring 33/35, 37/39, 34/34a/36/36b, 36a, 38/40/42/42a, 44/46/48

Ost/West_Grundriss Dachaufsicht

Projekt-Nr.: 073	Maßstab: 1:1	Plan-Nr.: Q5NV_AR_OST/WEST_GR_DA/+4
Bearbeiter: jsc	Papierformat: 914/865mm	Index:
Dateiname: 250520_073_4_Q5_NV_BA123.pln	Planstand: 13.10.25	Ausgabe-Datum: 13.10.25

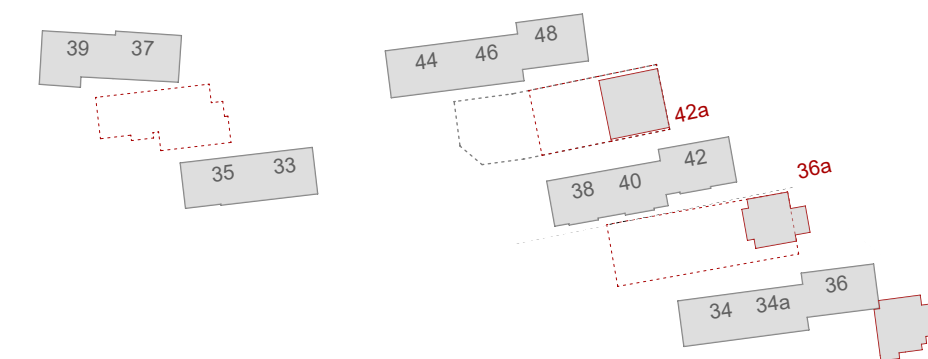
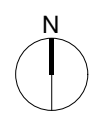


BGU
Baugenossenschaft Überlingen e.V.

BGÜ Baugenossenschaft Überlingen
vertr. durch Herrn D. Ressel
Anna-Zentgraf-Straße 15
88662 Überlingen
Tel.: +49 (0)7551 918730
post@baugenossenschaft-ueberlingen
www.baugenossenschaft-ueberlingen.



m67
Schlüter Metzger Architekten GmbH
Anna-Zentgraf-Straße 11
88662 Überlingen
Tel.: +49 (0)7551 8348904
info@m67-architekten.de
www.m67-architekten.de



BAUABSCHNITT I Gebäude II Haus 33/3

Gebäude V

4.- 5. Obergeschoss (Aufstockung)	4.-5. Obergeschoss (Aufstockung)	3. Obergeschoss (Neubau)
1.- 3. Obergeschoss (Bestand)	1.- 3. Obergeschoss (Bestand)	1.-2. Obergeschoss
Erdgeschoss	Erdgeschoss	Erdgeschoss
Untergeschoss (Bestand)		Zwischengeschoss
		Untergeschoss (Bestand)

$\pm 0,00 = 463.49 \text{ m üNN} = \text{Bezugshöhe (Eingang Haus 3)}$

Legende: Bestand  Abbruch  Neubau 

Einfügekpunkt
Süd

VORHABEN- UND ERSCHLIESSUNGSPLAN (VEP)
HAUS 33/35: SCHNITTE A-A, 1-1 und ANSICHTEN

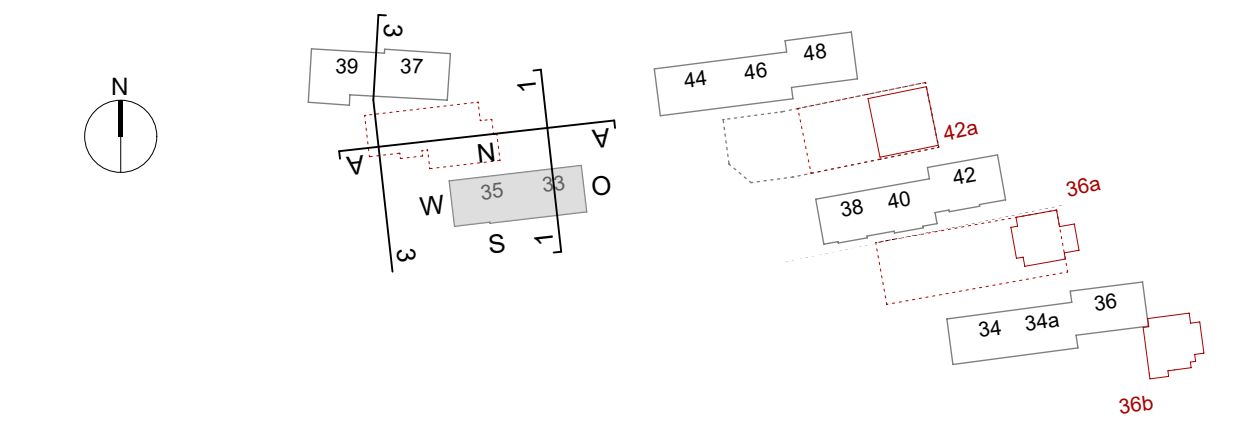
Projekt-Nr.: 073	Maßstab: 1:200	Plan-Nr.: Q5NV_AR_WEST_H33/35_SC_A/1_AN
Bearbeiter: jsc	Papierformat: 914/865mm	Index:
Dateiname: 250520_073_4_Q5_NV_BA123.pln	Planstand: 13.10.25	Ausgabe-Datum: 13.10.25

Bauherrschaft:

BGÜ Baugenossenschaft Überlingen eG
vertr. durch Herrn D. Ressel
Anna-Zentgraf-Straße 15
88662 Überlingen
Tel.: +49 (0)7551 918730
post@baugenossenschaft-ueberlingen.de
www.baugenossenschaft-ueberlingen.de

Projektverfasser:

m67 ARCHITEKTEN
m67 Schlüter Metzger Architekten GmbH
Anna-Zentgraf-Straße 11
88662 Überlingen
Tel.: +49 (0)7551 8348904
info@m67-architekten.de
www.m67-architekten.de



Bereich WEST		Bereich OST	
BAUABSCHNITT I	Gebäude I Haus 37/39 Gebäude II Haus 33/35	Gebäude III Haus 44/46 Gebäude IV Haus 48 Gebäude V Haus 38/40/42 Gebäude VI Haus 42a Gebäude VII Haus 36a Gebäude VIII Haus 34 Gebäude IX Haus 34a Gebäude X Haus 36 Gebäude XI Haus 36b	BAUABSCHNITT 2 Gebäude XII Haus 42b Gebäude XIII Haus 36c Gebäude XIV Haus 36d BAUABSCHNITT 3

4.-5. Obergeschoss (Aufstockung)

1.-3. Obergeschoss (Bestand)

Erdegesschoss

Untergesschoss (Bestand)

4.-5. Obergeschoss (Aufstockung)

1.-3. Obergeschoss (Bestand)

Erdegesschoss

Untergesschoss (Bestand)

3. Obergeschoss (Neubau)

1.-2. Obergeschoss (Bestand)

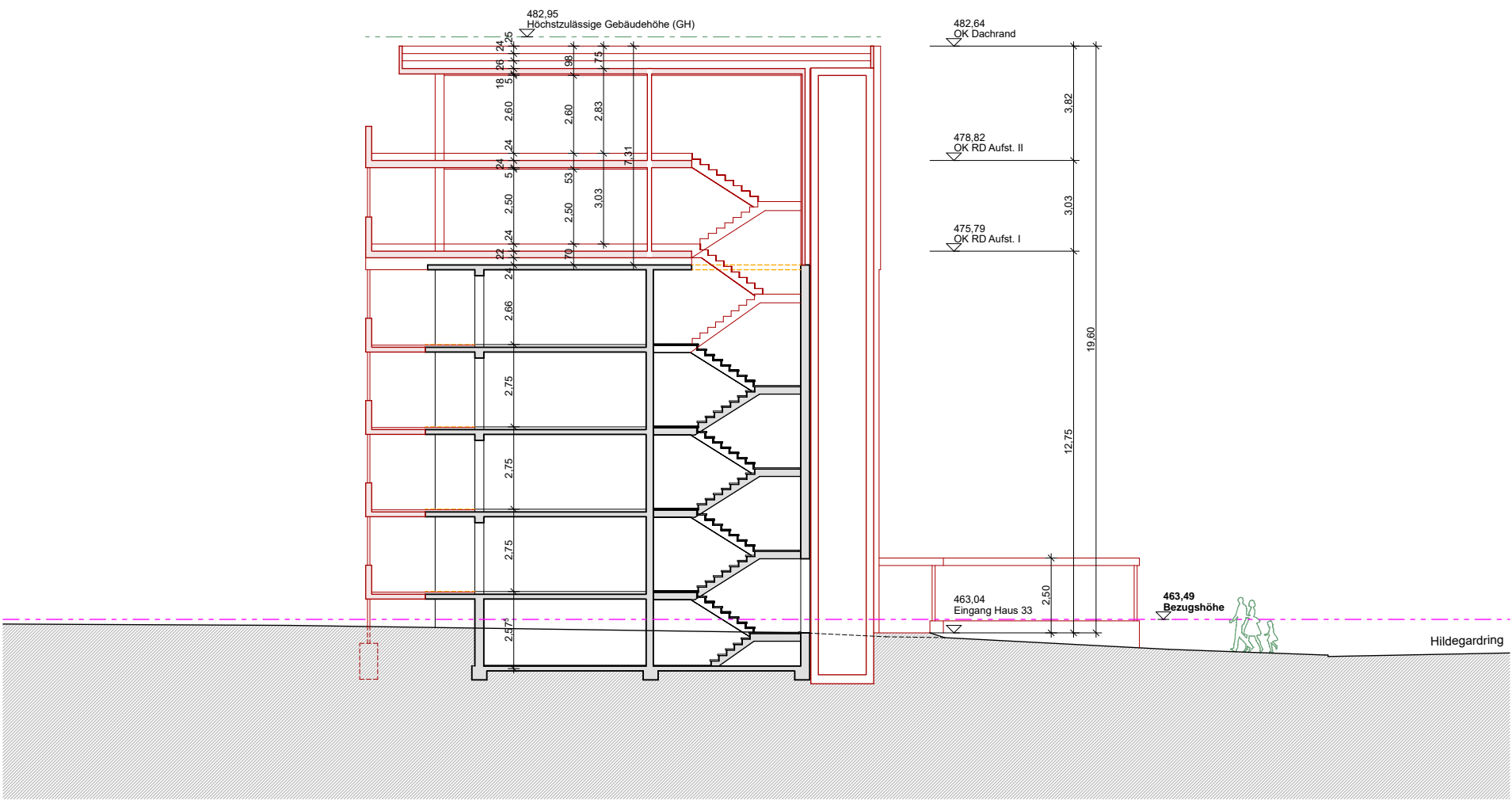
Erdegesschoss

Zwischengesschoss

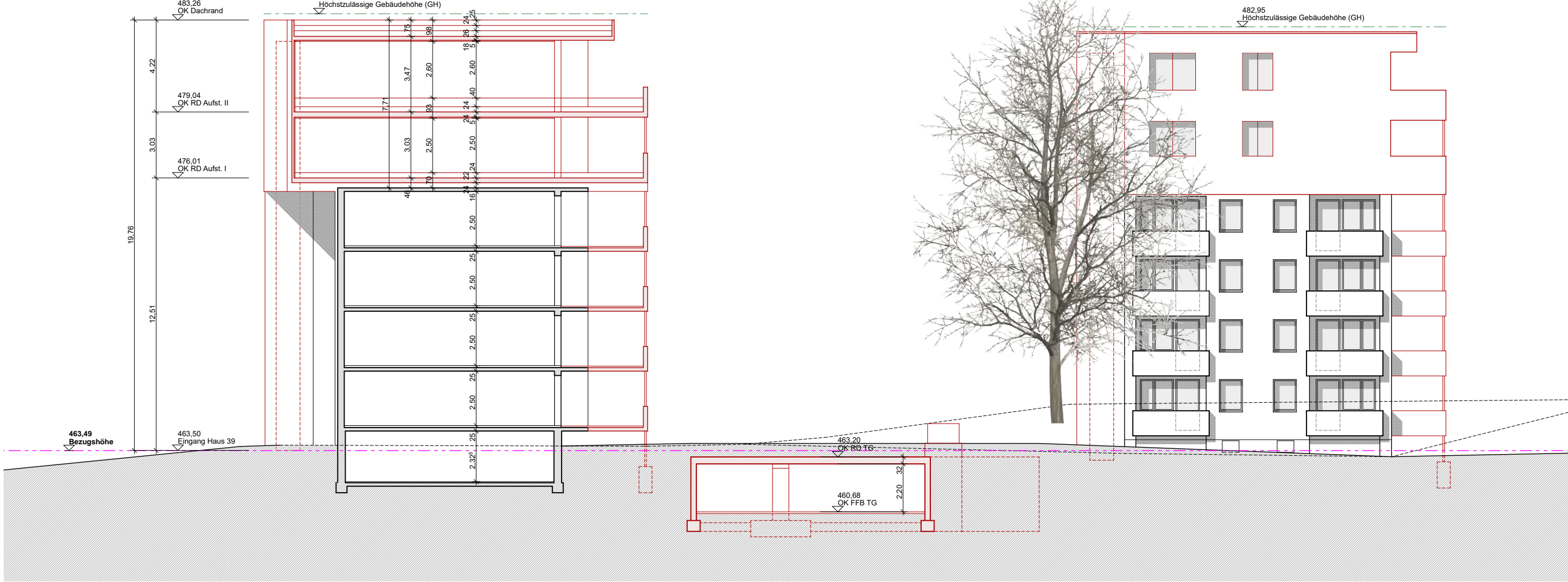
Untergesschoss (Bestand)

± 0,00 = 463.49 m üNN = Bezugshöhe (Eingang Haus 37)

Legende: Bestand Abbruch Neubau



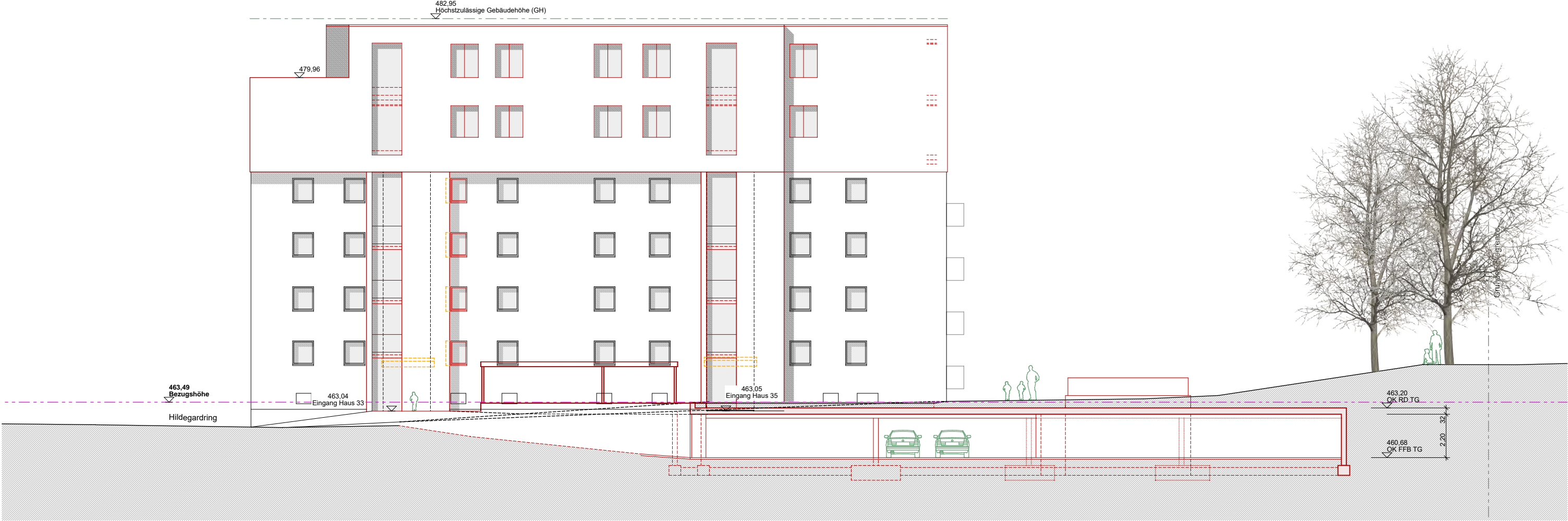
SCHNITT 1-1, Haus 33



SCHNITT 3-3, Haus 39



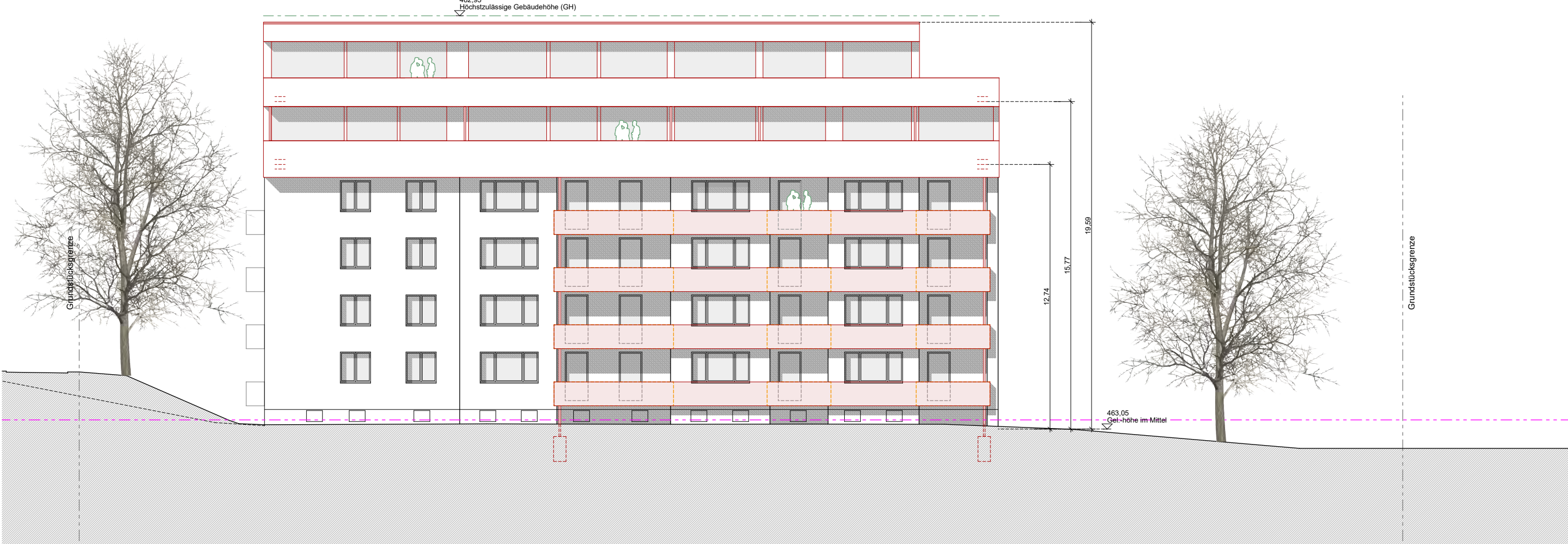
ANSICHT WEST, Haus 35



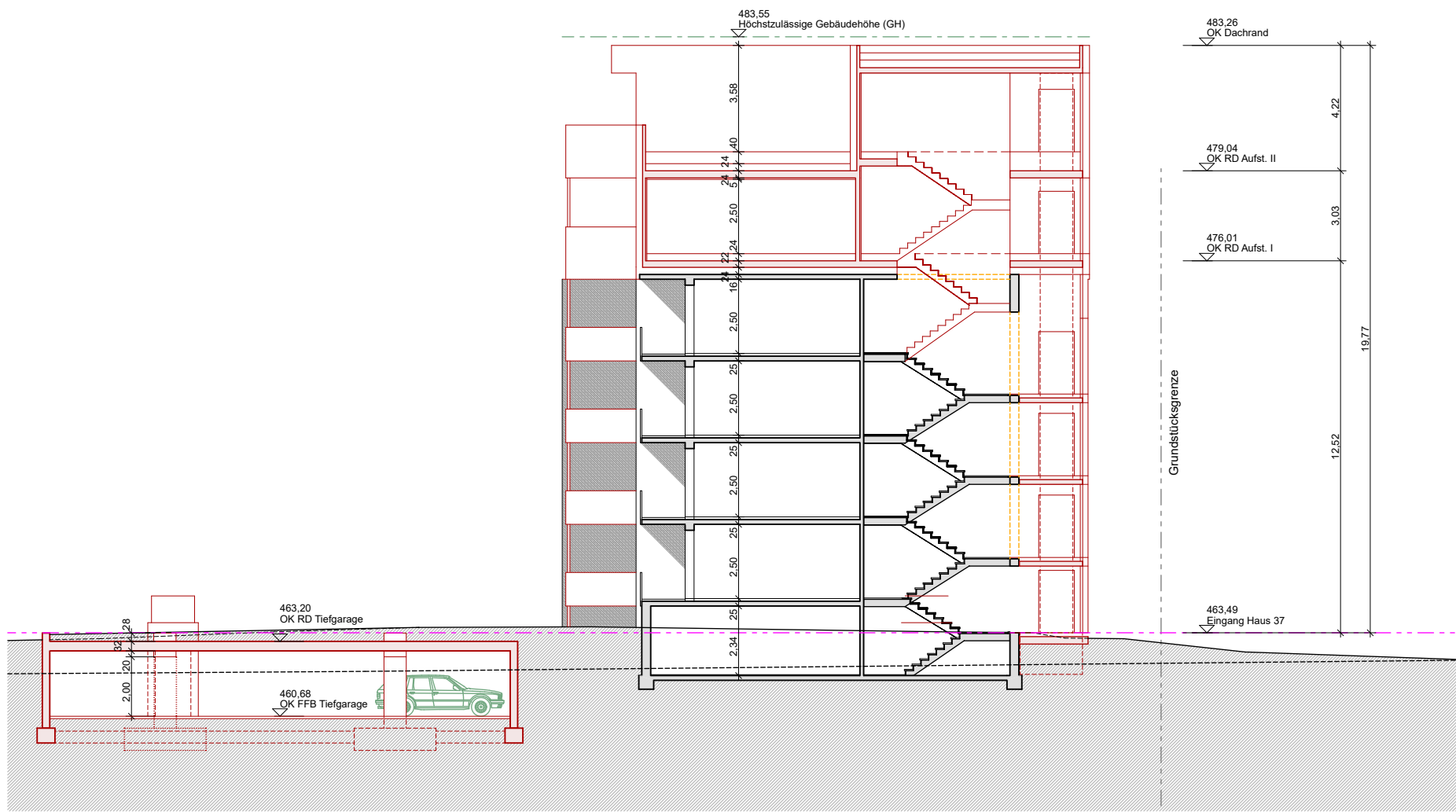
ANSICHT NORD, Haus 33/35



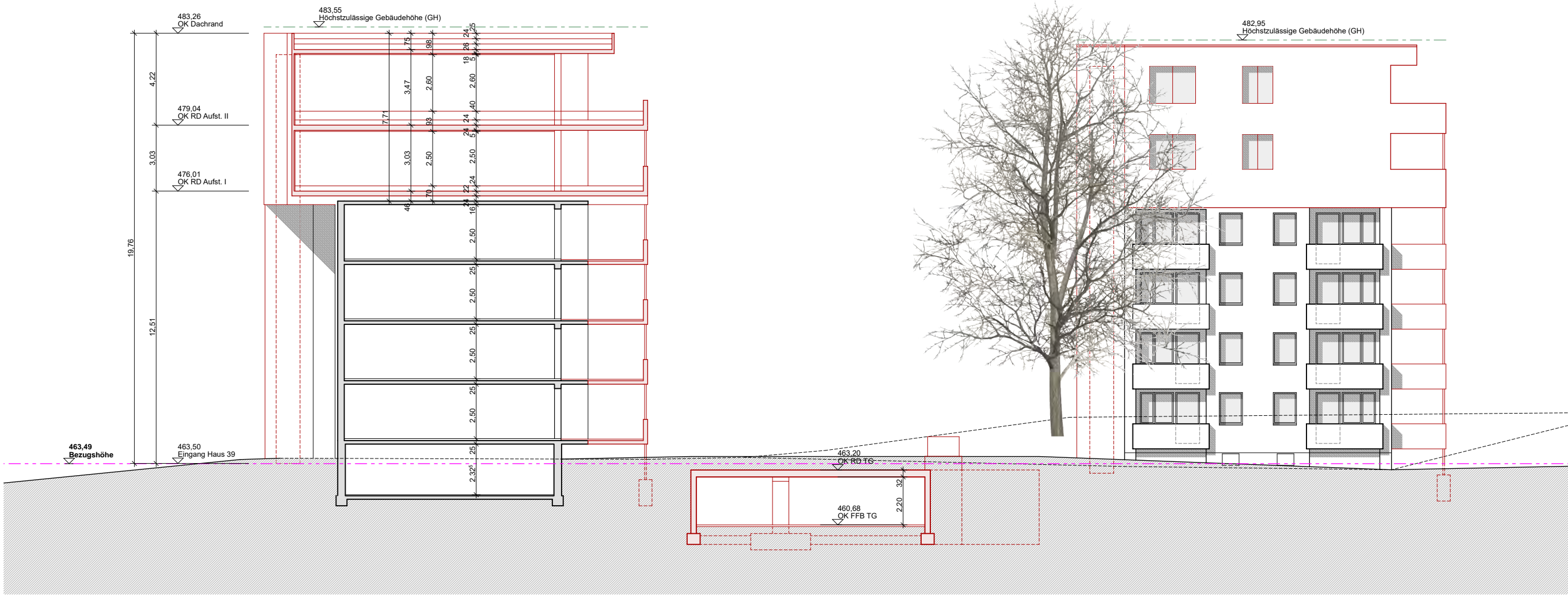
ANSICHT OST, Haus 33



ANSICHT SÜD, Haus 35/33



SCHNITT 2-2, Haus 37



SCHNITT 3-3, Haus 39



ANSICHT WEST, Haus 35



ANSICHT NORD, Haus 37/39



ANSICHT OST, Haus 37



ANSICHT SÜD, Haus 39/37



ANSICHT WEST, Haus 39

BGÜ Q5
NACHVERDICHTUNG HILDEGARDRING
(Schättlisberg - 8. Teiländerung)
Hildegardring 33/35, 37/39, 34/34a/36/36b, 36a, 38/40/42/42a, 44/46/48

VORHABEN- UND ERSCHLIESSUNGSPLAN (VEP)
HAUS 37/39: SCHNITTE 2-2, 3-3 und ANSICHTEN

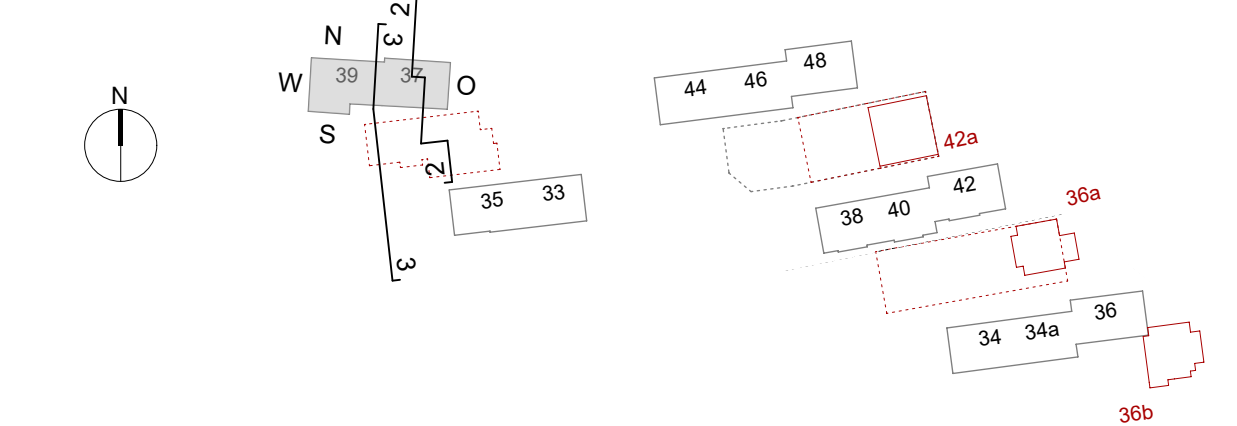
Projekt-Nr.: 073	Maßstab: 1:200	Plan-Nr.: Q5NV_AR_WEST_H37/39_SC_2/3_AN
Bearbeiter: jsc	Papierformat: 914/865mm	Index:
Dateiname: 250520_073_4_Q5_NV_BA123.pln	Planstand: 13.10.25	Ausgabe-Datum: 13.10.25

Bauherrschaft:

BGÜ Baugenossenschaft Überlingen eG
vertr. durch Herrn D. Ressel
Anna-Zentgraf-Straße 15
88662 Überlingen
Tel.: +49 (0)7551 918730
post@baugenossenschaft-ueberlingen.de
www.baugenossenschaft-ueberlingen.de

Projektverfasser:

m67 ARCHITEKTEN
m67 Schlüter Metzger Architekten GmbH
Anna-Zentgraf-Straße 11
88662 Überlingen
Tel.: +49 (0)7551 8348904
info@m67-architekten.de
www.m67-architekten.de



Bereich WEST		Bereich OST	
BAUABSCHNITT I	Gebäude I Haus 37/39 Gebäude II Haus 33/35	Gebäude III Haus 44/46 Gebäude IV Haus 48 Gebäude V Haus 38/40/42 Gebäude VI Haus 42a Gebäude VII Haus 36a Gebäude VIII Haus 34 Gebäude IX Haus 34a Gebäude X Haus 36 Gebäude XI Haus 36b	BAUABSCHNITT 2 Gebäude IV Haus 48 Gebäude V Haus 38/40/42 Gebäude VI Haus 42a Gebäude VII Haus 36a Gebäude VIII Haus 34 Gebäude IX Haus 34a Gebäude X Haus 36 Gebäude XI Haus 36b
4.-5. Obergeschoss (Aufstockung)		4.-5. Obergeschoss (Aufstockung)	
1.-3. Obergeschoss (Bestand)		1.-3. Obergeschoss (Bestand)	
Erdgeschoss		Erdgeschoss	
Untergeschoss (Bestand)		Untergeschoss (Bestand)	

± 0,00 = 463.49 m üNN = Bezugshöhe (Eingang Haus 37)

Legende: Bestand Abbruch Neubau

VORHABEN- UND ERSCHLIESSUNGSPLAN (VEP)
HAUS 34/34a/36/36b: SCHNITT 4-4 und ANSICHTEN

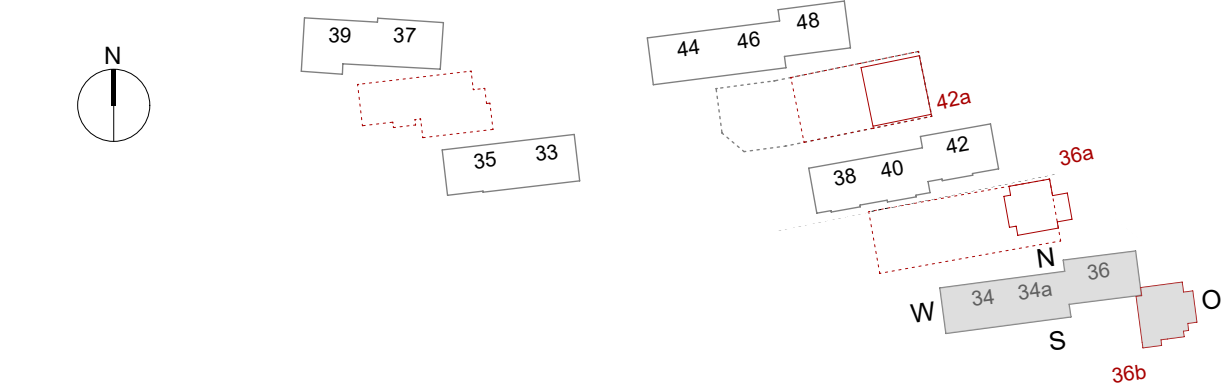
Projekt-Nr.: 073	Maßstab: 1:200	Plan-Nr.: Q5NV_AR_OST_H34/34a/36/36b_SC_4_AN
Bearbeiter: jsc	Paperformat: 914/865mm	Index:
Datename: 250520_073_4_Q5_NV_BA123.pln	Planstand: 13.10.25	Ausgabe-Datum: 13.10.25

Bauherrschaft:

BGÜ
Baugenossenschaft Überlingen eG
vertr. durch Herrn D. Ressel
Anna-Zentgraf-Straße 15
88662 Überlingen
Tel.: +49 (0)7551 918730
post@baugenossenschaft-ueberlingen.de
www.baugenossenschaft-ueberlingen.de

Projektverfasser:

m67
ARCHITECTEN
Schlüter Metzger Architekten GmbH
Anna-Zentgraf-Straße 11
88662 Überlingen
Tel.: +49 (0)7551 8348904
info@m67-architekten.de
www.m67-architekten.de



Bereich WEST		Bereich OST	
BAUABSCHNITT I	Gebäude I Haus 37/39 Gebäude II Haus 33/35	Gebäude III Haus 44/46 Gebäude IV Haus 38/40/42 Gebäude V Haus 42a Gebäude VI Haus 36a Gebäude VII Haus 34 Gebäude VIII Haus 34a Gebäude IX Haus 36 Gebäude X Haus 36b	BAUABSCHNITT 2 Gebäude XI Haus 36b BAUABSCHNITT 3
4.-5. Obergeschoss (Aufstockung)		4.-5. Obergeschoss (Aufstockung)	3. Obergeschoss (Neubau)
1.-3. Obergeschoss (Bestand)		1.-3. Obergeschoss (Bestand)	1.-2. Obergeschoss
Erdgeschoss		Erdgeschoss	Erdgeschoss
Untergeschoss (Bestand)			Zwischengeschoss Untergeschoss (Bestand)

± 0,00 = 463.49 m üNN = Bezugshöhe (Eingang Haus 37)

Legende: Bestand Abbruch Neubau



ANSICHT NORD, Haus 36/34a/34



ANSICHT OST, Haus 36b/36

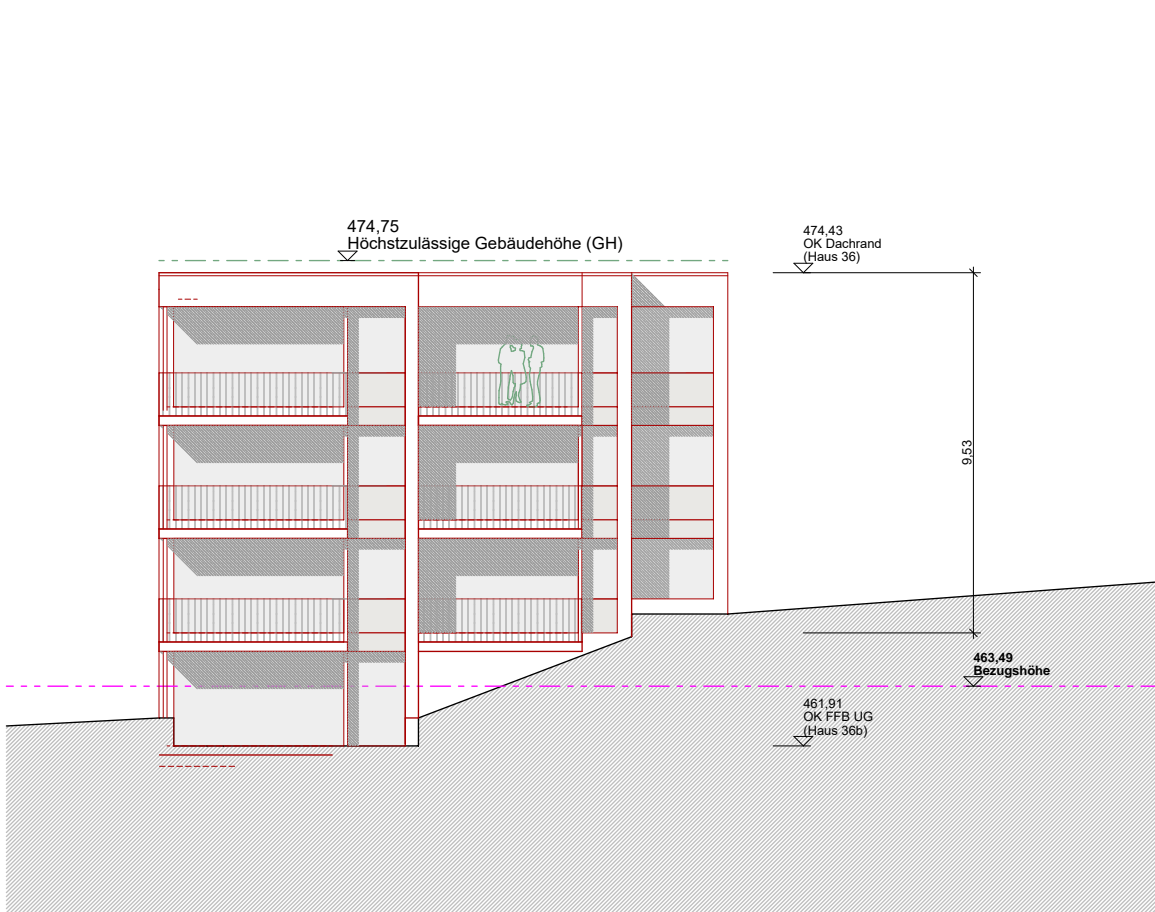


ANSICHT SÜD, Haus 34/34a/36

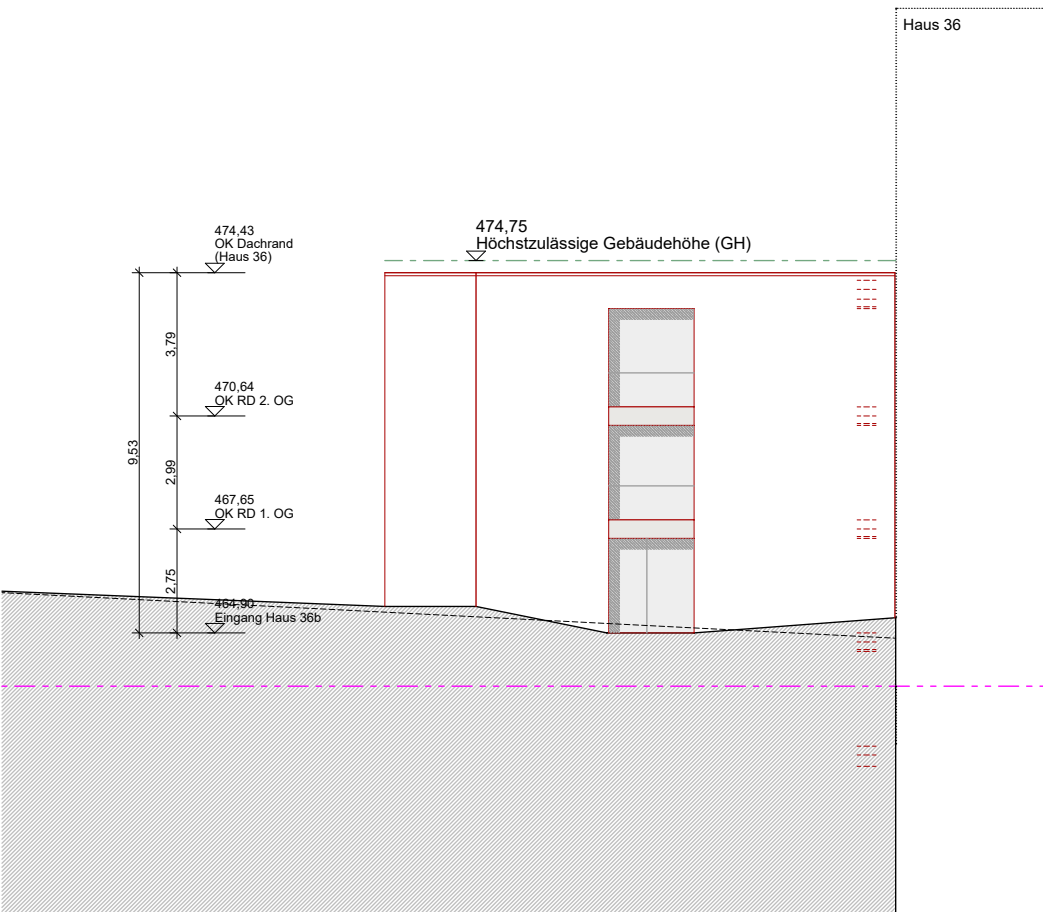
SCHNITT, Haus 36b



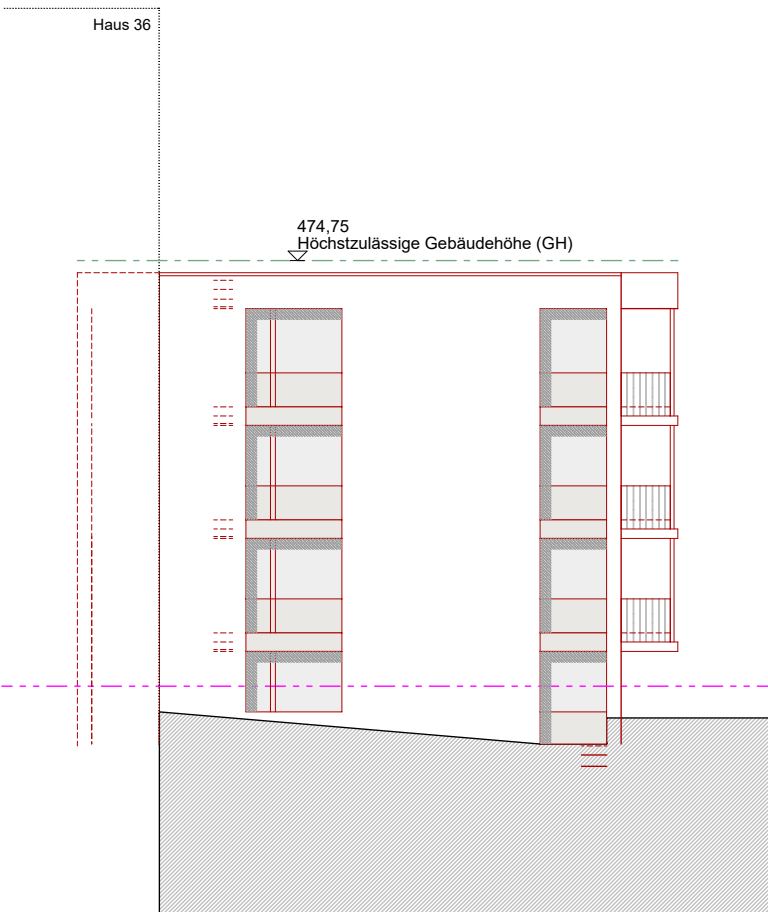
ANSICHT WEST, Haus 34



ANSICHT SÜD, Haus 36b



ANSICHT NORD, Haus 36b



ANSICHT WEST, Haus 36b

Projekt-Nr.: 073	Maßstab: 1:200	Plan-Nr.: Q5NV_AR_OST_H38/40/42/36a_SC_D_AN
Bearbeiter: jsc	Paperformat: 914/865mm	Index:
Dateiname: 250520_073_4_Q5_NV_BA123.pln	Planstand: 13.10.25	Ausgabe-Datum: 13.10.25

Bauherrschaft:

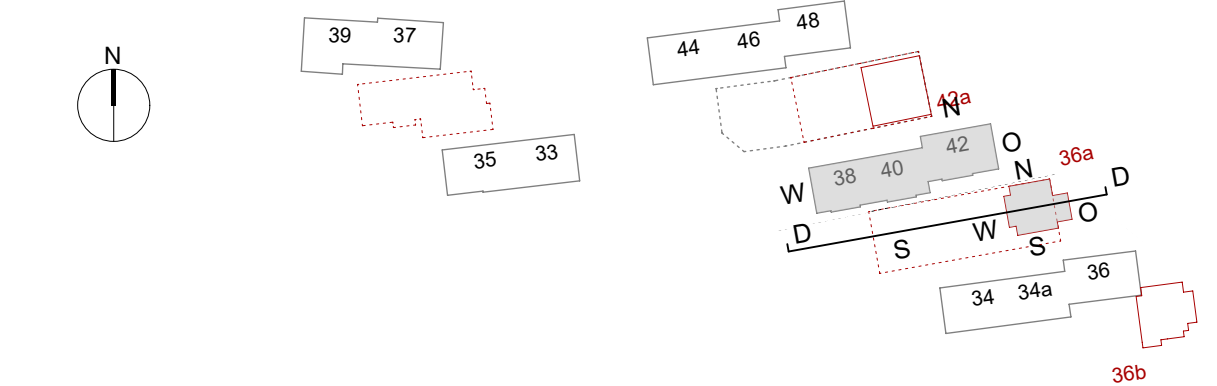


BGÜ Baugenossenschaft Überlingen eG
vertr. durch Herrn D. Ressel
Anna-Zentgraf-Straße 15
88662 Überlingen
Tel.: +49 (0)7551 918730
post@baugenossenschaft-ueberlingen.de
www.baugenossenschaft-ueberlingen.de

Projektverfasser:



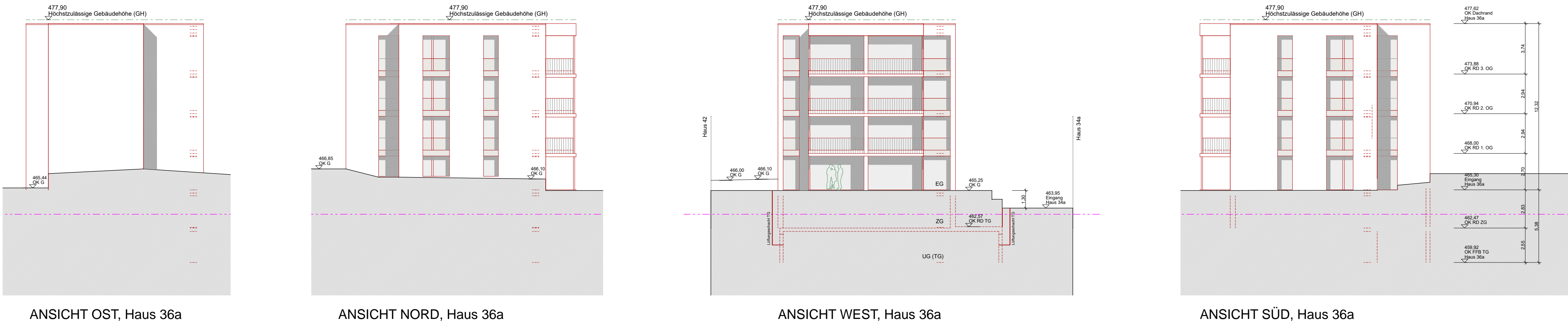
m67
Schlüter Metzger Architekten GmbH
Anna-Zentgraf-Straße 11
88662 Überlingen
Tel.: +49 (0)7551 8348904
info@m67-architekten.de
www.m67-architekten.de



Bereich WEST		Bereich OST	
BAUABSCHNITT I	Gebäude I Haus 37/39 Gebäude II Haus 33/35	Gebäude III Haus 44/46 Gebäude IV Haus 48 Gebäude V Haus 38/40/42 Gebäude VI Haus 42a Gebäude VII Haus 36a Gebäude VIII Haus 34 Gebäude IX Haus 36 Gebäude X Haus 38b Gebäude XI	BAUABSCHNITT 2 Gebäude IV Haus 44/46 Gebäude V Haus 48 Gebäude VI Haus 38/40/42 Gebäude VII Haus 42a Gebäude VIII Haus 36a Gebäude IX Haus 34 Gebäude X Haus 36 Gebäude XI
4.-5. Obergeschoss (Aufstockung)		4.-5. Obergeschoss (Aufstockung)	
1.-3. Obergeschoss (Bestand)		1.-3. Obergeschoss (Bestand)	
Erdgeschoss		Erdgeschoss	
Untergeschoss (Bestand)		Untergeschoss (Bestand)	

± 0,00 = 463.49 m üNN = Bezugshöhe (Eingang Haus 37)

Legende: Bestand Abbruch Neubau



ANSICHT OST, Haus 36a

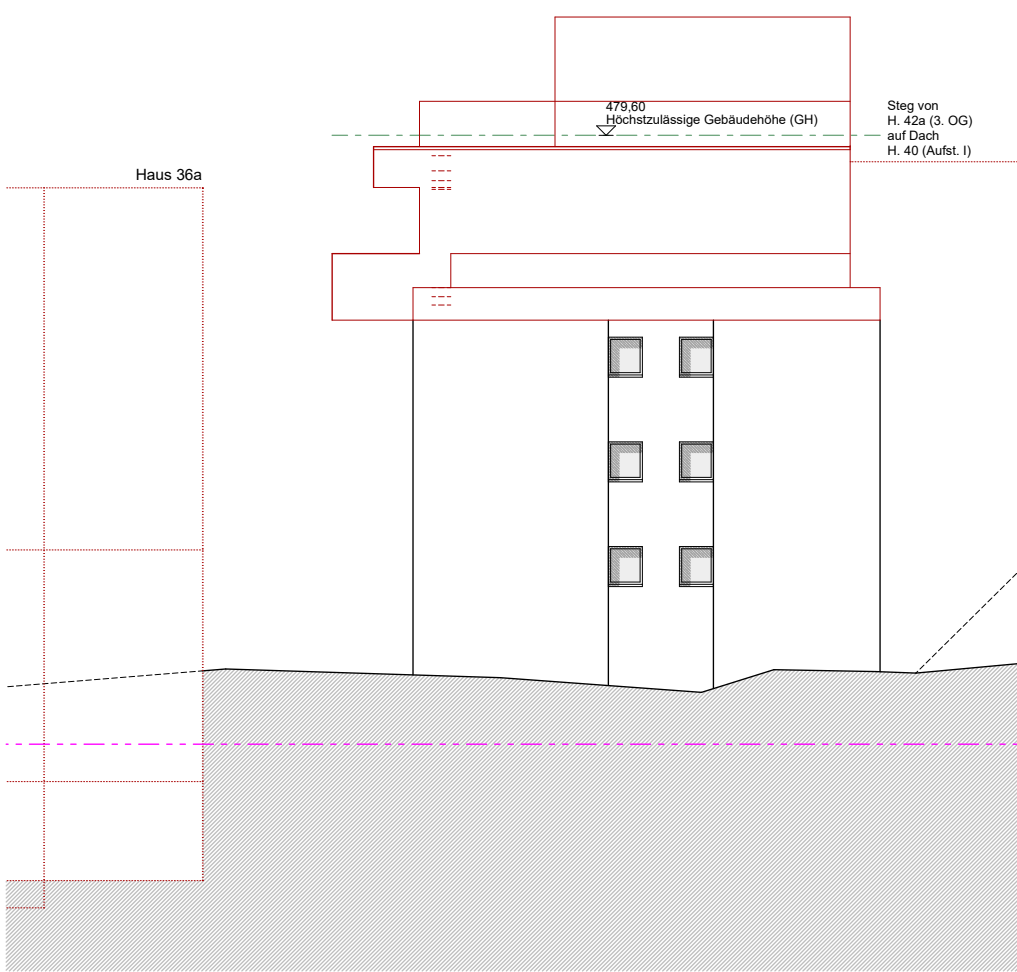
ANSICHT NORD, Haus 36a

ANSICHT WEST, Haus 36a

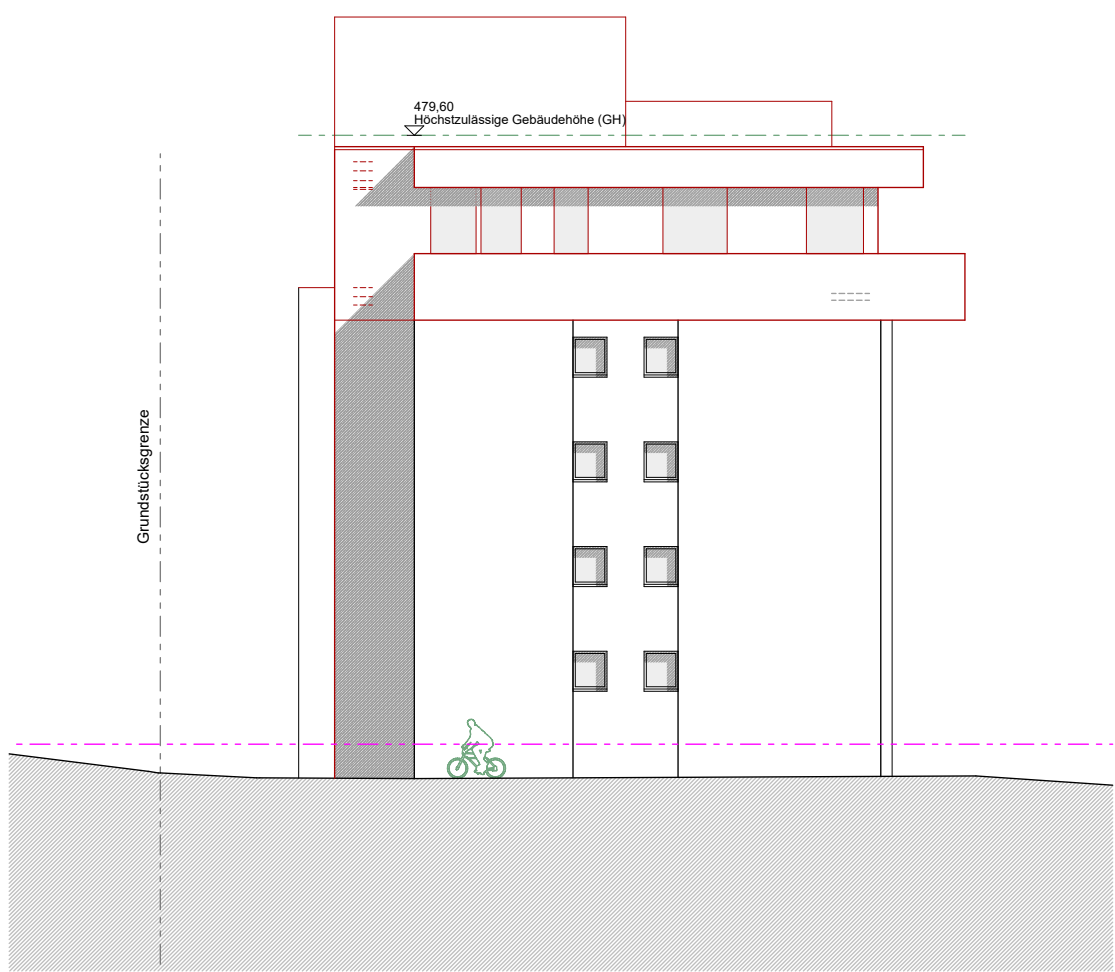
ANSICHT SÜD, Haus 36a



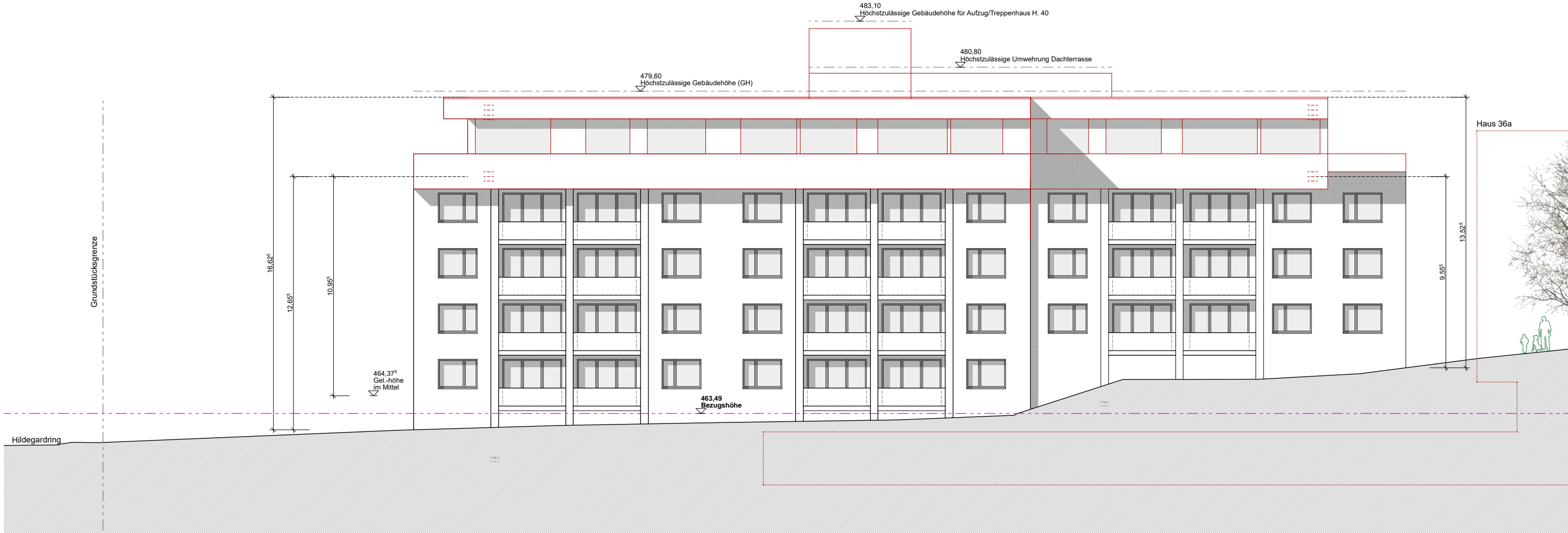
ANSICHT NORD, Haus 42/40/38



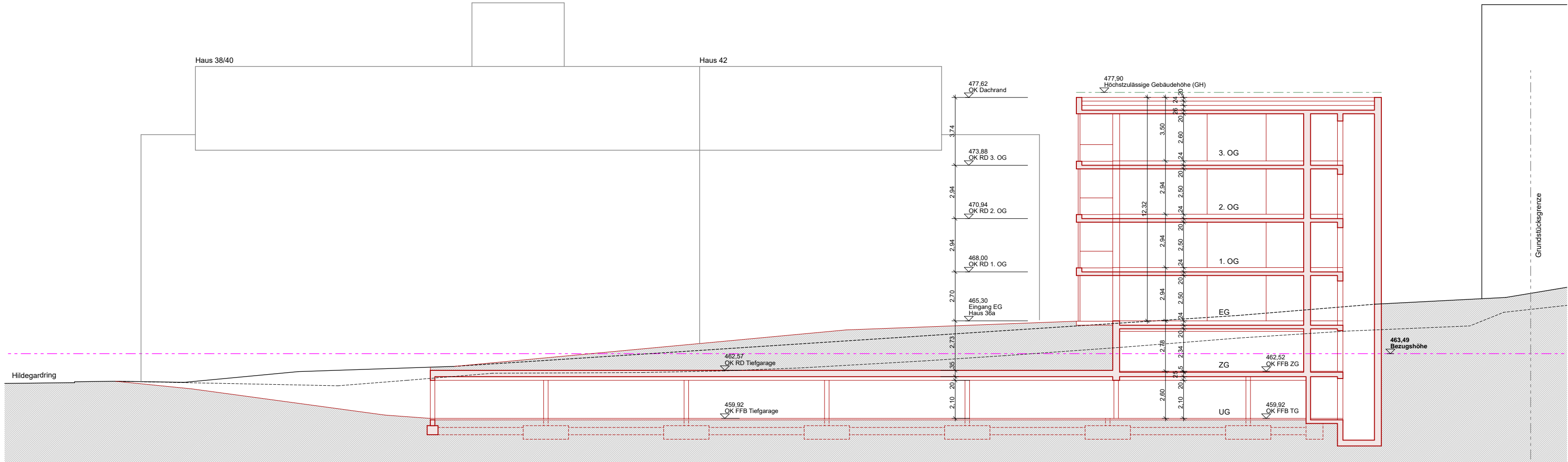
ANSICHT OST, Haus 42



ANSICHT WEST, Haus 38



ANSICHT SÜD, Haus 38/40/42



SCHNITT D-D, Haus 36a

VORHABEN- UND ERSCHLIESSUNGSPLAN (VEP)
HAUS 42a: SCHNITTE C-C, 4-4 und ANSICHTEN

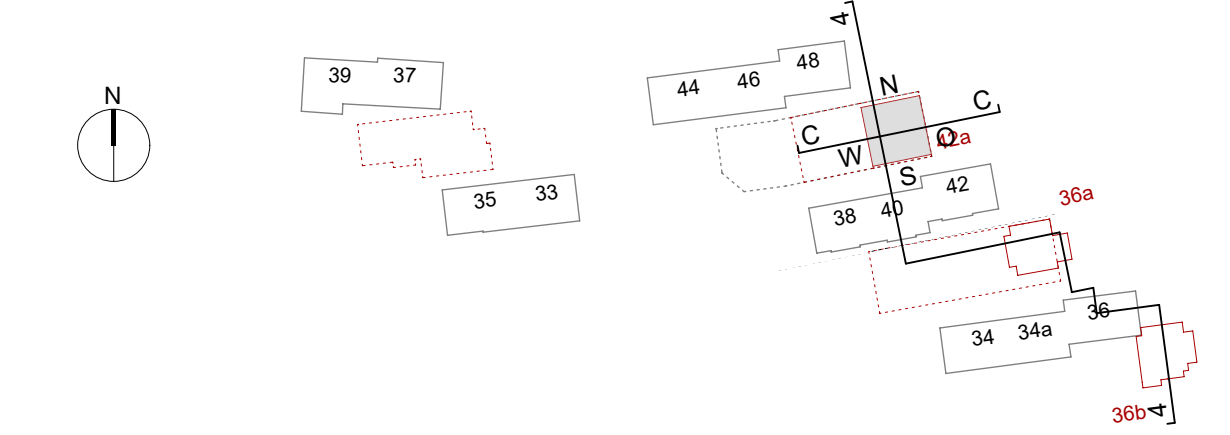
Projekt-Nr.: 073	Maßstab: 1:200	Plan-Nr.: Q5NV_AR_OST_H42a_SC_C/4_AN
Bearbeiter: jsc	Paperformat: 914/865mm	Index:
Dateiname: 250520_073_4_Q5_NV_BA123.pln	Planstand: 13.10.25	Ausgabe-Datum: 13.10.25

Bauherrschaft:

BGÜ
Baugenossenschaft Überlingen eG
vertr. durch Herrn D. Ressel
Anna-Zentgraf-Straße 15
88662 Überlingen
Tel.: +49 (0)7551 918730
post@baugenossenschaft-ueberlingen.de
www.baugenossenschaft-ueberlingen.de

Projektverfasser:

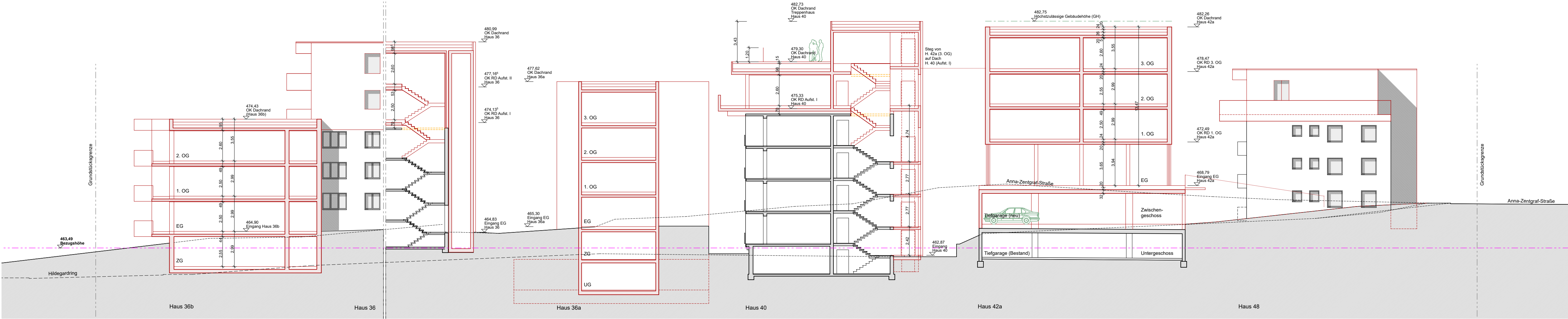
m67
Schlüter Metzger Architekten GmbH
Anna-Zentgraf-Straße 11
88662 Überlingen
Tel.: +49 (0)7551 8348904
info@m67-architekten.de
www.m67-architekten.de



Bereich WEST	Bereich OST
BAUABSCHNITT I Gebäude I Haus 37/39 Gebäude II Haus 33/35	BAUABSCHNITT 2 Gebäude III Haus 44/46 Gebäude IV Haus 48 Gebäude V Haus 38/40/42 Gebäude VI Haus 42a Gebäude VII Haus 34 Gebäude VIII Haus 36a Gebäude IX Haus 34a Gebäude X Haus 36 Gebäude XI Haus 36b
4.-5. Obergeschoss (Aufstockung) 1.-3. Obergeschoss (Bestand) Erdgeschoss Untergeschoss (Bestand)	4.-5. Obergeschoss (Aufstockung) 1.-3. Obergeschoss (Bestand) Erdgeschoss Zwischengeschoss Untergeschoss (Bestand)

± 0,00 = 463.49 m üNN = Bezugshöhe (Eingang Haus 37)

Legende: Bestand Abbruch Neubau



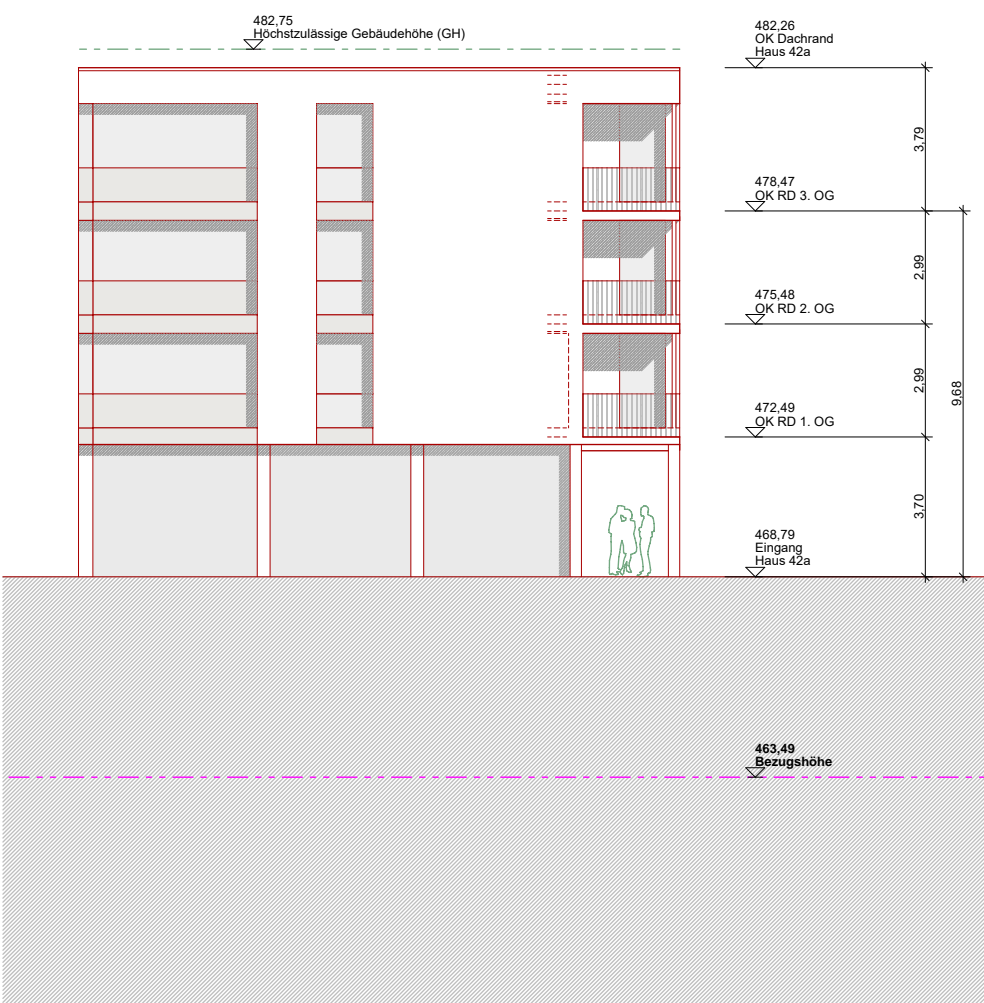
SCHNITT 4-4



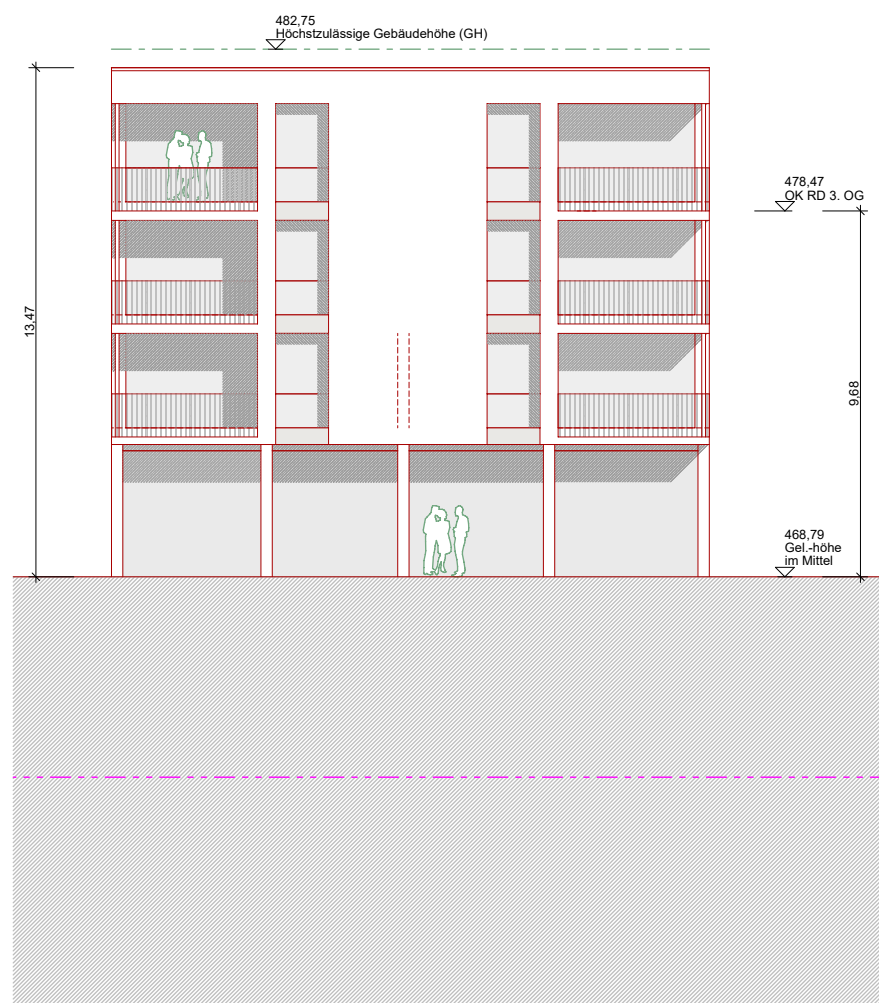
SCHNITT C-C, Haus 42a



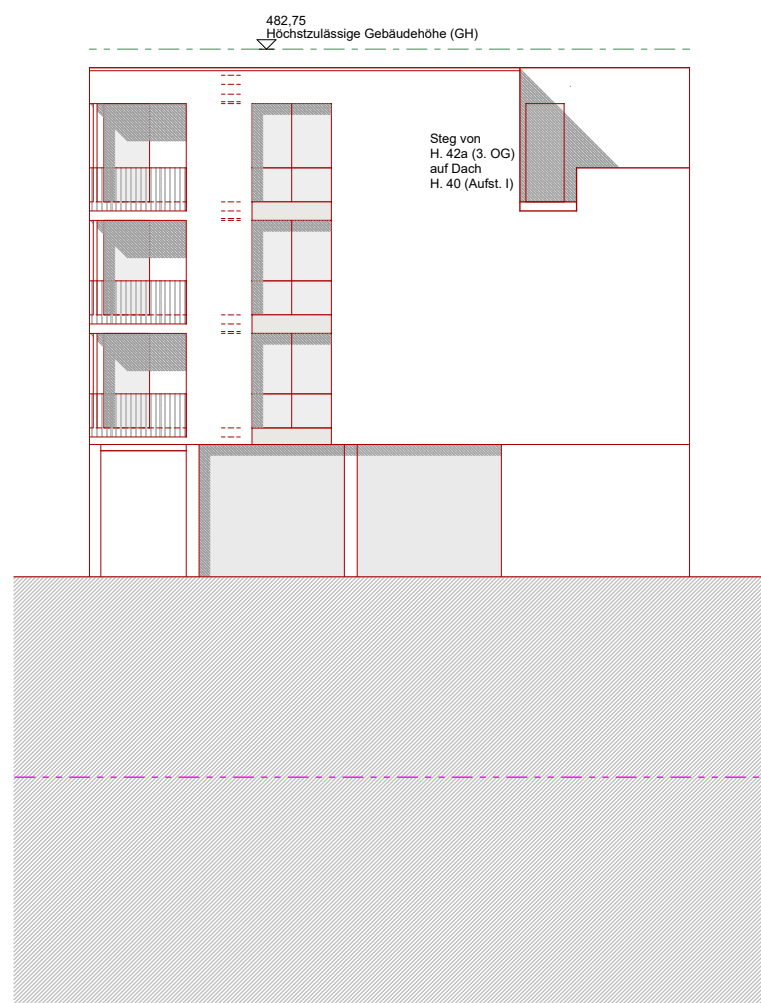
ANSICHT OST, Haus 42a



ANSICHT NORD, Haus 42a



ANSICHT WEST, Haus 42a



ANSICHT SÜD, Haus 42a

VORHABEN- UND ERSCHLIESSUNGSPLAN (VEP)
HAUS 44/46/48: ANSICHTEN

Projekt-Nr.: 073	Maßstab: 1:200	Plan-Nr.: Q5NV_AR_OST_H44/46/48_AN
Bearbeiter: jsc	Papierformat: 914/865mm	Index:
Dateiname: 250520_073_4_Q5_NV_BA123.pln	Planstand: 13.10.25	Ausgabe-Datum: 13.10.25

Bauherrschaft:

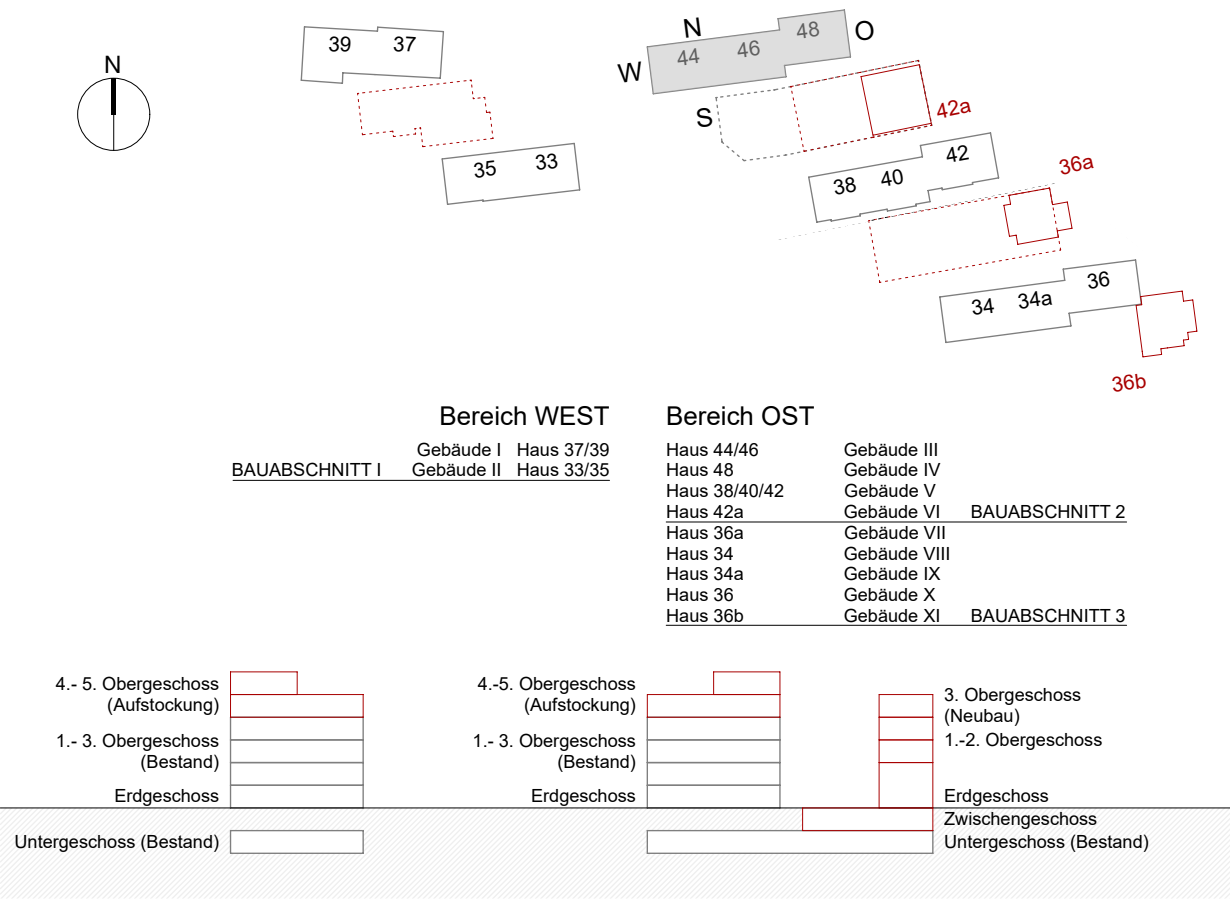
 BGÜ Baugenossenschaft Überlingen eG

vertr. durch Herrn D. Ressel
Anna-Zentgraf-Straße 15
88662 Überlingen
Tel.: +49 (0)7551 918730
post@baugenossenschaft-ueberlingen.de
www.baugenossenschaft-ueberlingen.de

Projektverfasser:

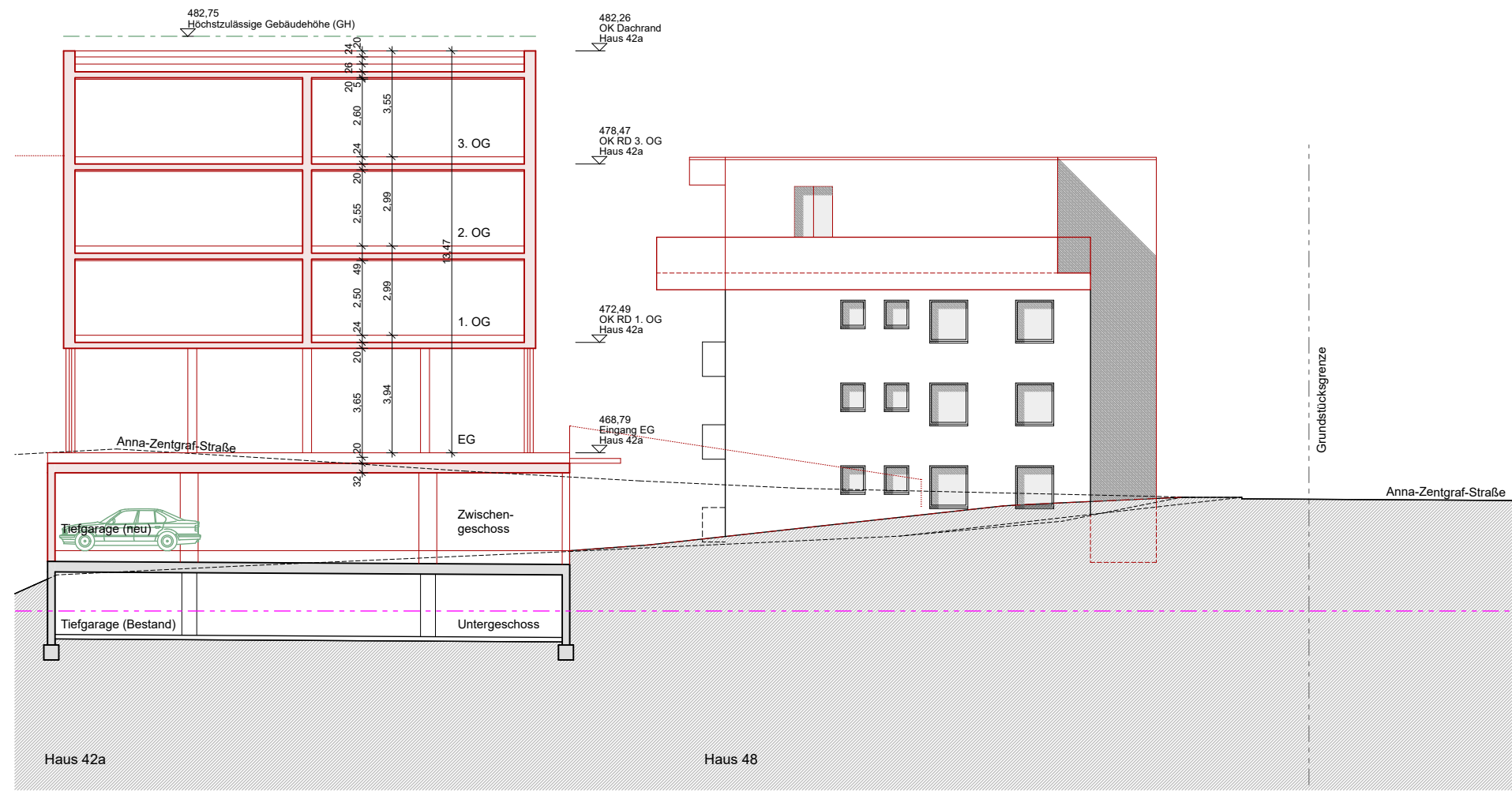
 m67 ARCHITEKTEN

m67 Schlüter Metzger Architekten GmbH
Anna-Zentgraf-Straße 11
88662 Überlingen
Tel.: +49 (0)7551 8348904
info@m67-architekten.de
www.m67-architekten.de



± 0.00 = 463.49 m üNN = Bezugshöhe (Eingang Haus 37)

Legende: Bestand Abbruch Neubau

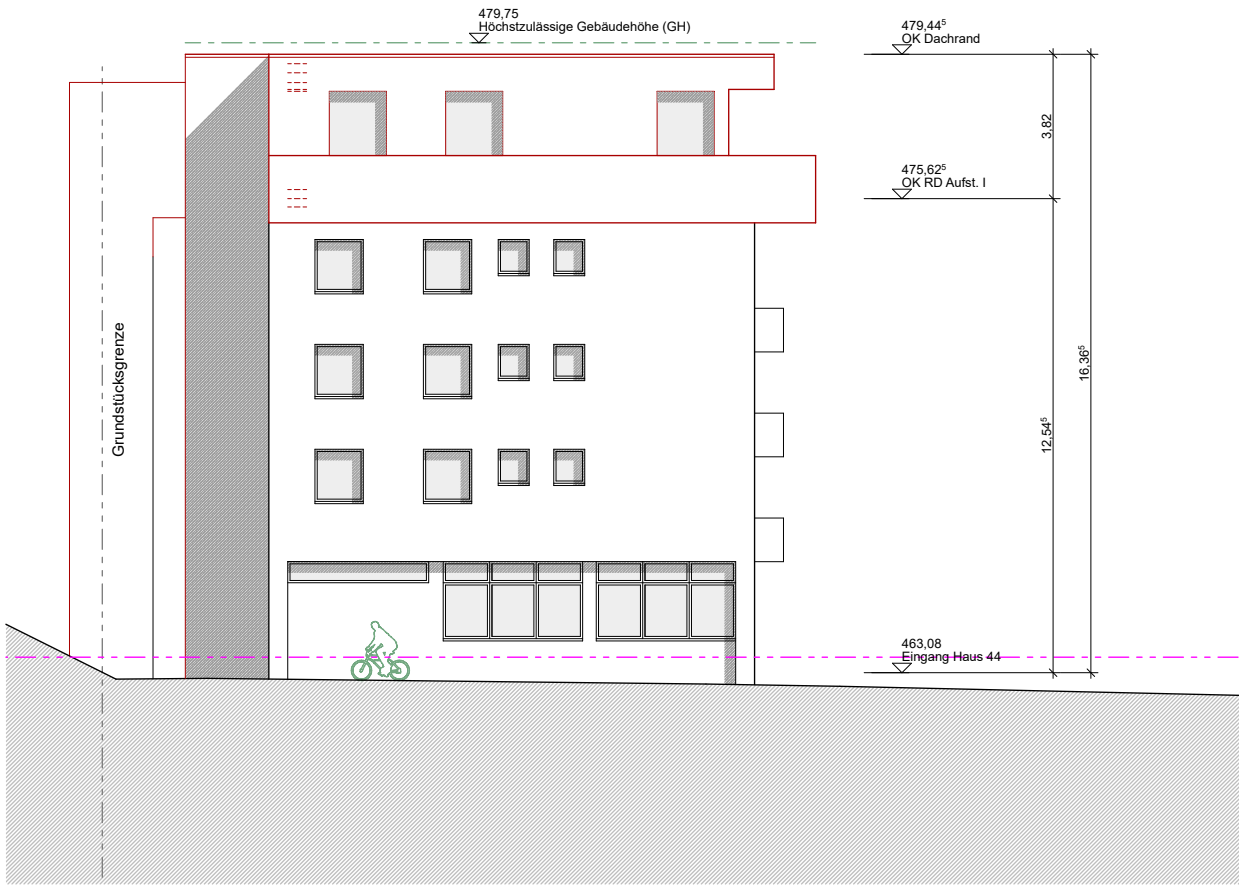


SCHNITT 4-4, Haus 42a

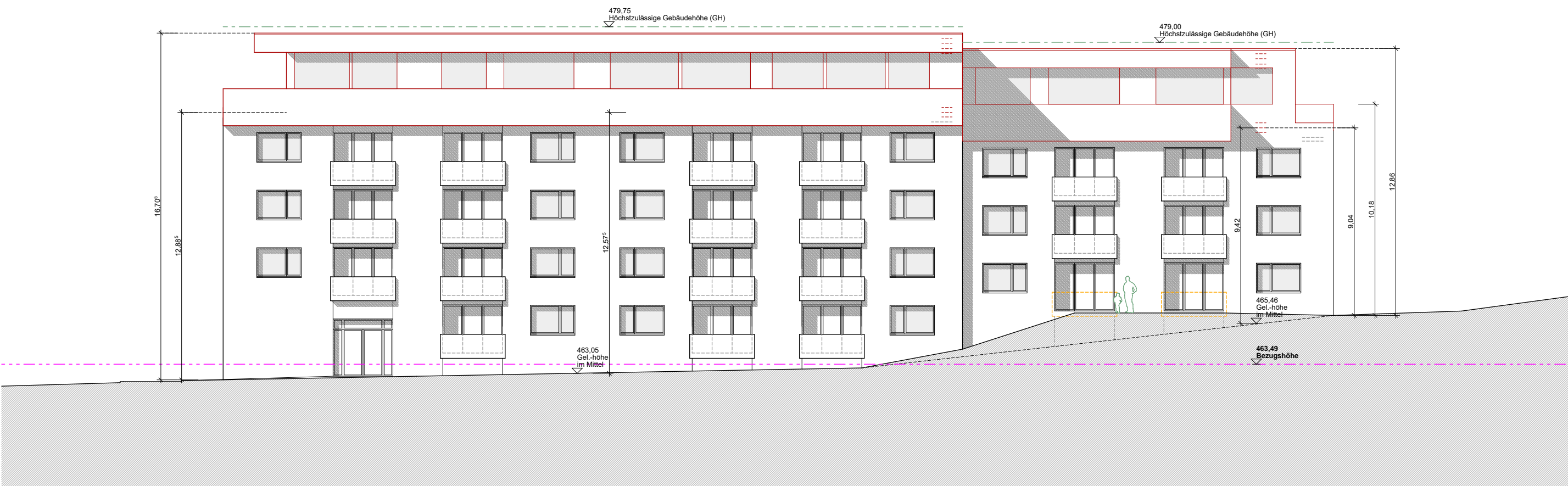
ANSICHT OST, Haus 48



ANSICHT NORD, Haus 48/46/44



ANSICHT WEST, Haus 44



ANSICHT SÜD, Haus 44/46/48