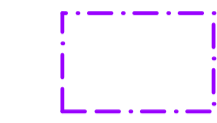


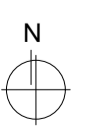
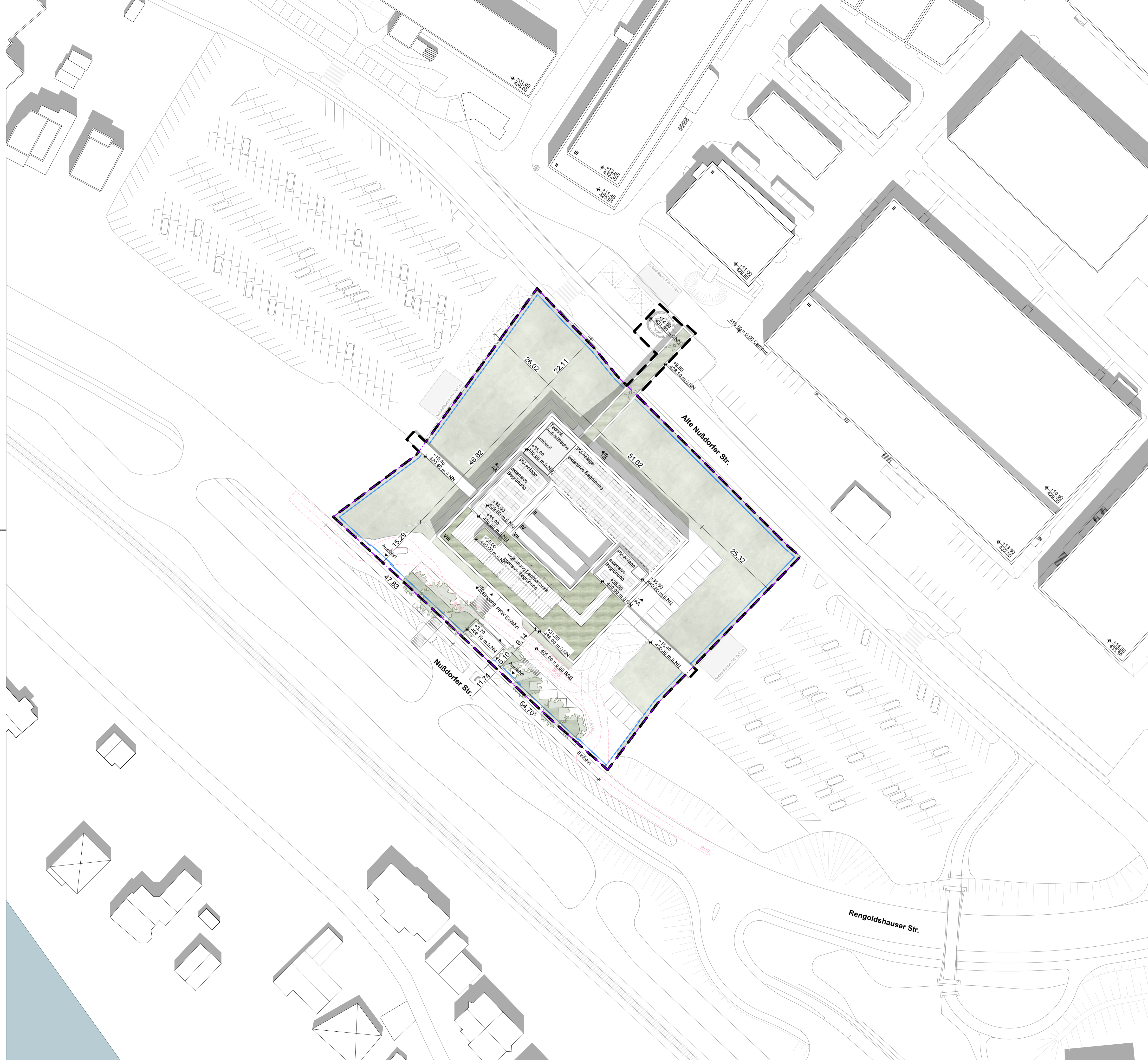
Grenze des räumlichen Geltungsbereich des Bebauungsplans



Grundstücksgrenze



Zaun





BAUHERR:

Diehl Defence GmbH & Co. KG
Alte Nußdorfer Straße 13
88662 Überlingen



Ansicht Süd-West

PN: BAS_BAS_BLP_AB_BLP_SW_BB_1_V_

FORMAT: 420 x 594 DIN A2

GEZ: 04.11.2024 MH

GEPR: 04.11.2024 KA

1:200
VORHABEN- UND ERSCHLIESSUNGSPLAN

ankner buchholz architekten

Römerstraße 21
D 89077 Ulm
www.ab-architekten.com

T:+49 731 141 159 80



BAUHERR:

Diehl Defence GmbH & Co. KG
Alte Nußdorfer Straße 13
88662 Überlingen



Grundstücksgrenze

Grundstücksgrenze

Ansicht Nord-Ost

PN: BAS_BLP_AB_BLP_NO_BB_1_V_

FORMAT: 420 x 594 DIN A2

GEZ: 04.11.2024 MH

GEPR: 04.11.2024 KA

1:200
VORHABEN- UND ERSCHLIESSUNGSPLAN

ankner buchholz architekten

Römerstraße 21

D 89077 Ulm

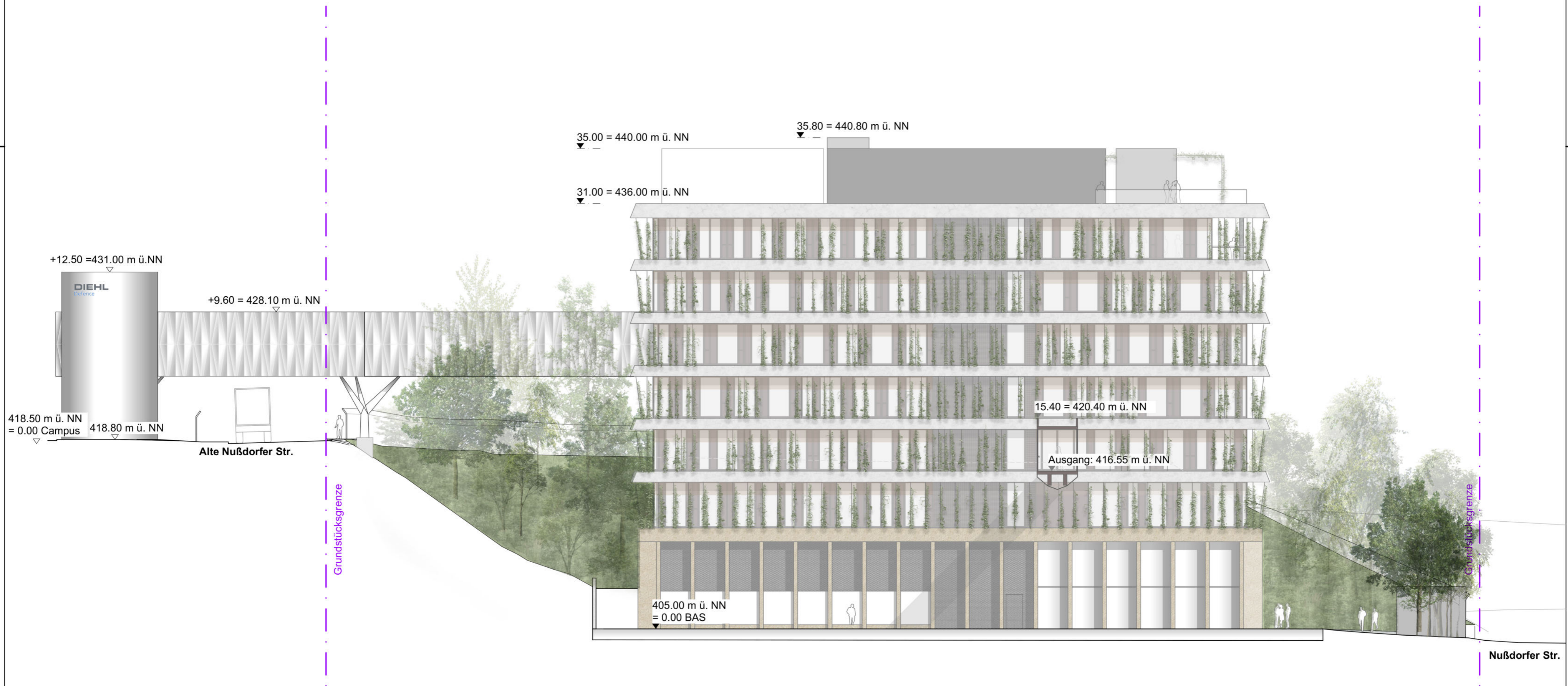
www.ab-architekten.com

T:+49 731 141 159 80



BAUHERR:

Diehl Defence GmbH & Co. KG
Alte Nußdorfer Straße 13
88662 Überlingen



Ansicht Nord-West

PN: BAS_BLP_AB_BLP_NW_BB_1_V_

FORMAT: 420 x 594 DIN A2

GEZ: 04.11.2024 MH

GEPR: 04.11.2024 KA

1:200
VORHABEN- UND ERSCHLIESSUNGSPLAN

ankner buchholz architekten

Römerstraße 21
D 89077 Ulm
www.ab-architekten.com

T.+49 731 141 159 80



BAUHERR:

Diehl Defence GmbH & Co. KG
Alte Nußdorfer Straße 13
88662 Überlingen



Ansicht Süd-Ost

PN: BAS_BLP_AB_BLP_SO_BB_1_V_

FORMAT: 420 x 594 DIN A2

GEZ: 04.11.2024 MH

GEPR: 04.11.2024 KA

1:200
VORHABEN- UND ERSCHLIESSUNGSPLAN

ankner buchholz architekten

Römerstraße 21
D 89077 Ulm
www.ab-architekten.com

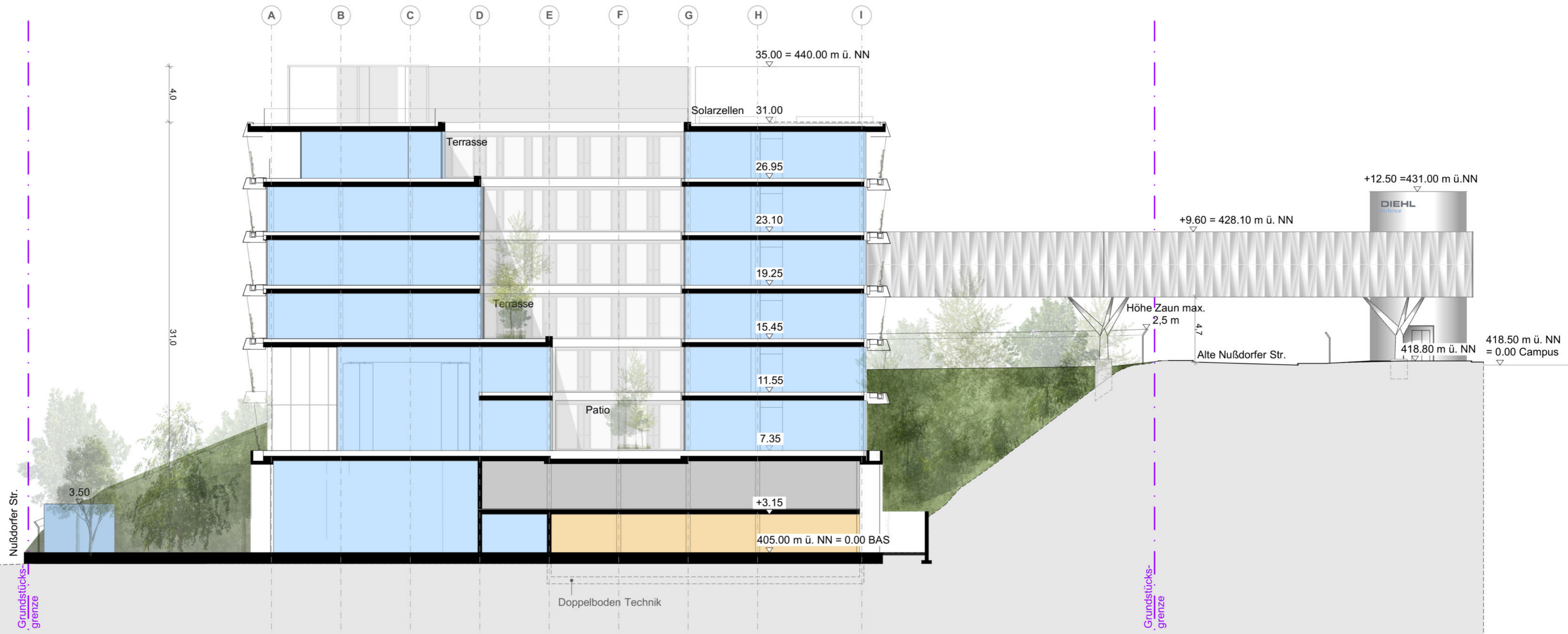
T.+49 731 141 159 80



BAUHERR:

Diehl Defence GmbH & Co. KG
Alte Nußdorfer Straße 13
88662 Überlingen

- Büronutzung
- Parken
- Technik

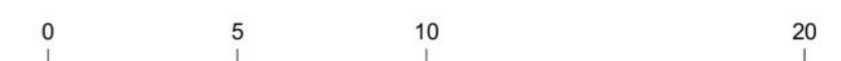


Schnitt B-B - Nutzungen

PN: BAS_BLP_AB_BLP_BB_BB_1_V_ 1:200
 FORMAT: 420 x 594 DIN A2 VORHABEN- UND ERSCHLIESSUNGSPLAN
 GEZ: 04.11.2024 MH
 GEPR: 04.11.2024 KA

ankner buchholz architekten
 Römerstraße 21
 D 89077 Ulm
 www.ab-architekten.com

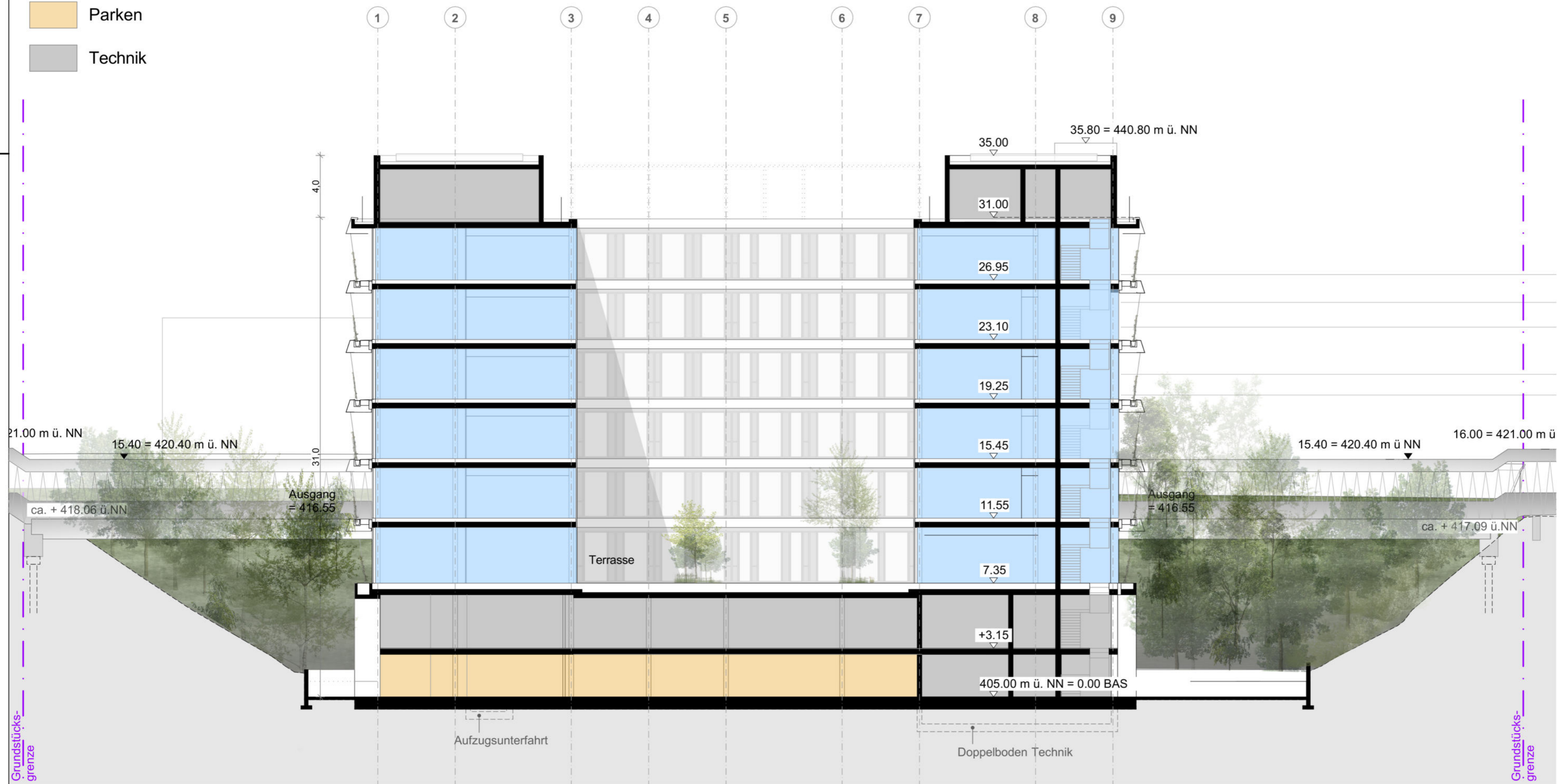
T:+49 731 141 159 80



BAUHERR:

Diehl Defence GmbH & Co. KG
Alte Nußdorfer Straße 13
88662 Überlingen

- Büronutzung
- Parken
- Technik



Schnitt A-A - Nutzungen

PN: BAS_BLP_AB_BLP_AA_BB_1_V_
FORMAT: 420 x 594 DIN A2

1:200

VORHABEN- UND ERSCHLIESSUNGSPLAN

GEZ: 04.11.2024 MH
GEPR: 04.11.2024 KA

ankner buchholz architekten
Römerstraße 21
D 89077 Ulm
www.ab-architekten.com

T.+49 731 141 159 80

