



Erreichbarkeit der Innenstadt mit dem PKW

Zweite Bauphase bis Frühjahr 2024





Erreichbarkeit der Innenstadt mit dem PKW

Einschränkungen: Erreichbarkeit Landungsplatz und Sperrung Parkhaus Stadtmitte

1

Aus Richtung Westen (Sipplingen, B31)

Landungsplatz

- Auf der B31 die Ausfahrt auf der rechten Seite Richtung Überlingen-Aufkirch nehmen.
- Der Aufkircher Straße nach links in Richtung Überlingen folgen.
- Im Kreisverkehr geradeaus auf der Aufkircher Straße bleiben und dieser weiter folgen.
- Nach ca. 2 km im Kreisverkehr geradeaus auf Franziskanerstraße und weiter gerade aus in die Marktstraße.
- **Hinweis: Ab der Marktstraße Einbahnstraße und nur für Anlieger frei.**
- Marktstraße zum Landungsplatz folgen. Die Weiterfahrt erfolgt über die Hafestraße und Mühlenstraße.

Bitte beachten: Die Erreichbarkeit der Hotels und Ladengeschäfte in der Jakob-Kessenring-Straße ist eingeschränkt. Das Be- und Entladen ist am Landungsplatz möglich. Die Hotels und Ladengeschäfte sind fußläufig erreichbar.

2

Parken in Überlingen

Parkhäuser

Das Parkhaus Stadtmitte ist bis ca. November 2023 aufgrund von Umbaumaßnahmen gesperrt.

Die Parkhäuser Post, West und Therme sind weiterhin geöffnet und ohne Einschränkungen anfahrbar.

P+R-Parkplätze (Park und Ride)

In Überlingen gibt es zwei kostengünstige P+R-Parkplätze. Im Parkschein von nur 3,50 € ist die Busfahrt in die Stadt und wieder zurück für bis zu fünf Fahrzeuginsassen inklusive:

P+R Nußdorfer Straße 50 (ehemaliges Kramer-Areal): Die RAB-Busse der Linie 7395 (SeeLinie) verkehren ca. alle 15 Minuten ab der Bushaltestelle „Jugendherberge“

P+R Kurt-Hahn-Straße (Nähe Abfahrt Überlingen-Aufkirch beim Krankenhaus): Die Stadtbusse verkehren regelmäßig ab der Bushaltestelle „Helios-Spital (P+R)“

Übersicht aller Parkhäuser und Parkplätze in Überlingen:
www.ueberlingen-bodensee.de/parkplaetze-und-parkhaeuser





Änderungen im ÖPNV (Stadt- und Regionalbus)

Zweite Bauphase bis Frühjahr 2024





Änderungen im ÖPNV

Einschränkungen: Stadtbuslinien 1, 7, 14 und Regionalbuslinien 7395 (Seelinie) und 7389

1 Linie 1

Bodensee-Therme - Helios Spital (P+R) - Busbahnhof

- Die Haltestellen „Christophstraße“, „Bürgeramt“ und „Landungsplatz“ entfallen.
- Die Haltestelle „Bodensee-Therme“ wurde außerdem etwas vorverlegt. Neuer Standort: Gegenüber vom Strandbad West.
- Änderung der Fahrplanzeiten bitte beachten.
- Änderung der Fahrwege:
 - Überlingen Busbahnhof
 - Helios Spital/P+R
 - Uhlandstraße
 - Wilhelm-Beck-Straße
 - Auf dem Stein
 - Goldbacher Straße
 - Bodensee-Therme
(Achtung: Die Haltestelle wurde gegenüber vom Strandbad West vorverlegt!)
 - Goldbacher Straße
 - Auf dem Stein
 - Wilhelm-Beck-Straße
 - Helios Spital/P+R
 - Überlingen Busbahnhof

Tipp: Von der Haltestelle Landungsplatz die Linie 4 als Zubringer zum Busbahnhof zur Linie 1 nutzen.

2 Linie 7

Bodensee-Therme - Goldbach - Helios Spital (P+R) - Busbahnhof

- Die Haltestellen „Christophstraße“, „Bürgeramt“ und „Landungsplatz“ entfallen.
- Die Haltestelle „Bodensee-Therme“ wurde außerdem etwas vorverlegt. Neuer Standort: Gegenüber vom Strandbad West.
- Änderung der Fahrplanzeiten bitte beachten.
- Änderung der Fahrwege:
 - Überlingen Busbahnhof
 - Helios Spital/ P+R
 - Uhlandstraße
 - Wilhelm-Beck-Straße
 - Auf dem Stein
 - Goldbacher Straße
 - Bodensee-Therme
(Achtung: Die Haltestelle wurde gegenüber vom Strandbad West vorverlegt!)
 - Bahnhof Therme
 - Goldbacher Silvesterkapelle
 - Goldbach Ortsmitte
 - Goldbach Nord
 - Helios Spital/P+R
 - Überlinger Busbahnhof

Tipp: Von der Haltestelle Landungsplatz die Linie 4 als Zubringer zum Busbahnhof zur Linie 7 nutzen.

3 Linie 14

Schättlisberg - Helios Spital (P+R) - Bodensee-Therme - Landungsplatz - Busbahnhof

- Die Haltestellen „Bodensee-Therme“, „Bürgeramt“ und bei der Rückfahrt der „Landungsplatz“ entfallen.
- Statt der Haltestelle „Bodensee-Therme“ bedient die Linie 14 die Haltestelle „Bahnhof Therme“.
- Änderung der Fahrplanzeiten bitte beachten.
- Änderung der Fahrwege:
 - Überlingen Busbahnhof
 - Landungsplatz (Achtung: Verkehrt nur zur Minute 34 ab Landungsplatz!)
 - Überlingen Busbahnhof
 - Friedhof
 - Nellenbachstraße
 - Hildegardring
 - Schättlisberg
 - Helios Spital/ P+R
 - Uhlandstraße
 - Wilhelm-Beck-Straße
 - Auf dem Stein
 - Goldbacher Straße
 - Bahnhof Therme
 - Überlingen Busbahnhof

4 Linie 7395 (Seelinie)

Überlingen - Meersburg - Friedrichshafen

- Die Haltestelle „Landungsplatz“ entfällt. Die Seelinie verkehrt ausschließlich vom Überlinger Busbahnhof.

Tipp: Von der Haltestelle Landungsplatz die Linie 4 als Zubringer zum Busbahnhof zur Linie 7395 (Seelinie) nutzen. Alternativ sind es etwa 7 – 10 Gehminuten.

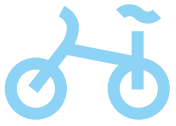
5 Linie 7389

Überlingen - Ludwigshafen - Stockach

- Die Haltestellen „Christophstraße“, „Bürgeramt“, „Bodensee-Therme“, „Bahnhof Therme“, „Goldbach Silvesterkapelle“ und „Gletschermühle“ entfallen. Die Linie 7389 verkehrt ausschließlich vom Überlinger Busbahnhof.

Tipp: Von der Haltestelle Landungsplatz die Linie 4 als Zubringer zum Busbahnhof zur Linie 7389 nutzen. Alternativ sind es etwa 7 – 10 Gehminuten.

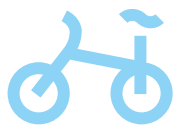




Änderungen beim Bodensee-Radweg

Zweite Bauphase bis Frühjahr 2024





Änderungen beim Bodensee-Radweg

Einschränkungen: Sperrung Klosterstraße und Jakob-Kessenring-Straße sowie neue Einbahnstraßen-Regelung Marktstraße

1

Aus Richtung Sipplingen

- Bodensee-Radweg
- Bahnhofstraße, links abbiegen und Bahnübergang queren
- links auf Goldbacher Straße
- rechts abbiegen Auf dem Stein
- links abbiegen Uhlandstraße
- rechts abbiegen Aufkircher Straße
- geradeaus weiter Aufkircher Straße/Franziskaner Straße
- geradeaus weiter in die Marktstraße (Einbahnstraße) und links abbiegen auf Landungsplatz
- Weiterfahrt über Hafenstraße
- Bodensee-Radweg

Bitte beachten: Radfahren ist auf der Promenade nicht gestattet. Das Fahrrad kann entlang der Promenade geschoben werden.

2

Aus Richtung Uhldingen

- Bodensee-Radweg
- Hafenstraße
- vor der Tourist-Information rechts in die Kronengasse
- links abbiegen Münsterstraße
- Straße überqueren in die Christophstraße
- Bodensee-Radweg

