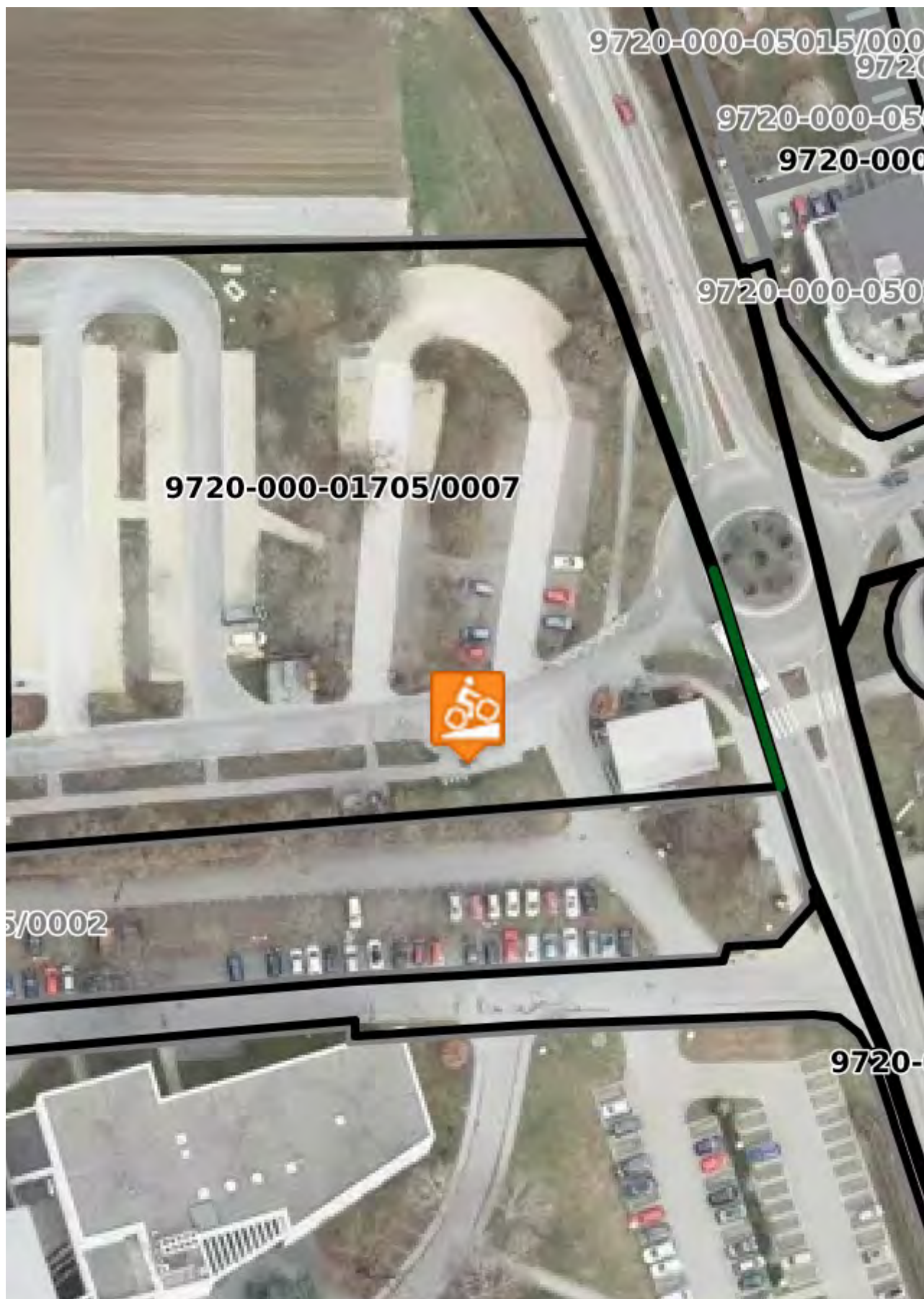




**Anlage 5  
Adressen  
Miet- und Abstellzonen**



<b>E-Scooter / E-Bikes</b>	<i>Nummer Standort</i>	01
Donnerstag, 2. Juni 2022 09:08 Uhr MESZ	<i>Name Standort</i>	P÷R Parkplatz Kurt=Hahn-Strasse
<i>Anwender</i>	<i>Masse der Stellfläche</i>	6×3 m
Tiefbauamt Ü (ubt-a02) Gerhard Volk +497551991342	<i>Angebot</i>	E-Bikes;E-Scooter
<i>Koordinaten</i>	<i>Änderungsdatum</i>	2022-06-22T09:16:34.48376+00:00
WGS84 47,77579623° / 9,15134366° UTM 511338,38 5291392,48 EPSG 25832	<i>Geändert von</i>	_ignoreTrigger
<i>Adresse</i>		
Kurt-Hahn-Straße, D-88662 Aufkirch		





**Foto 1**

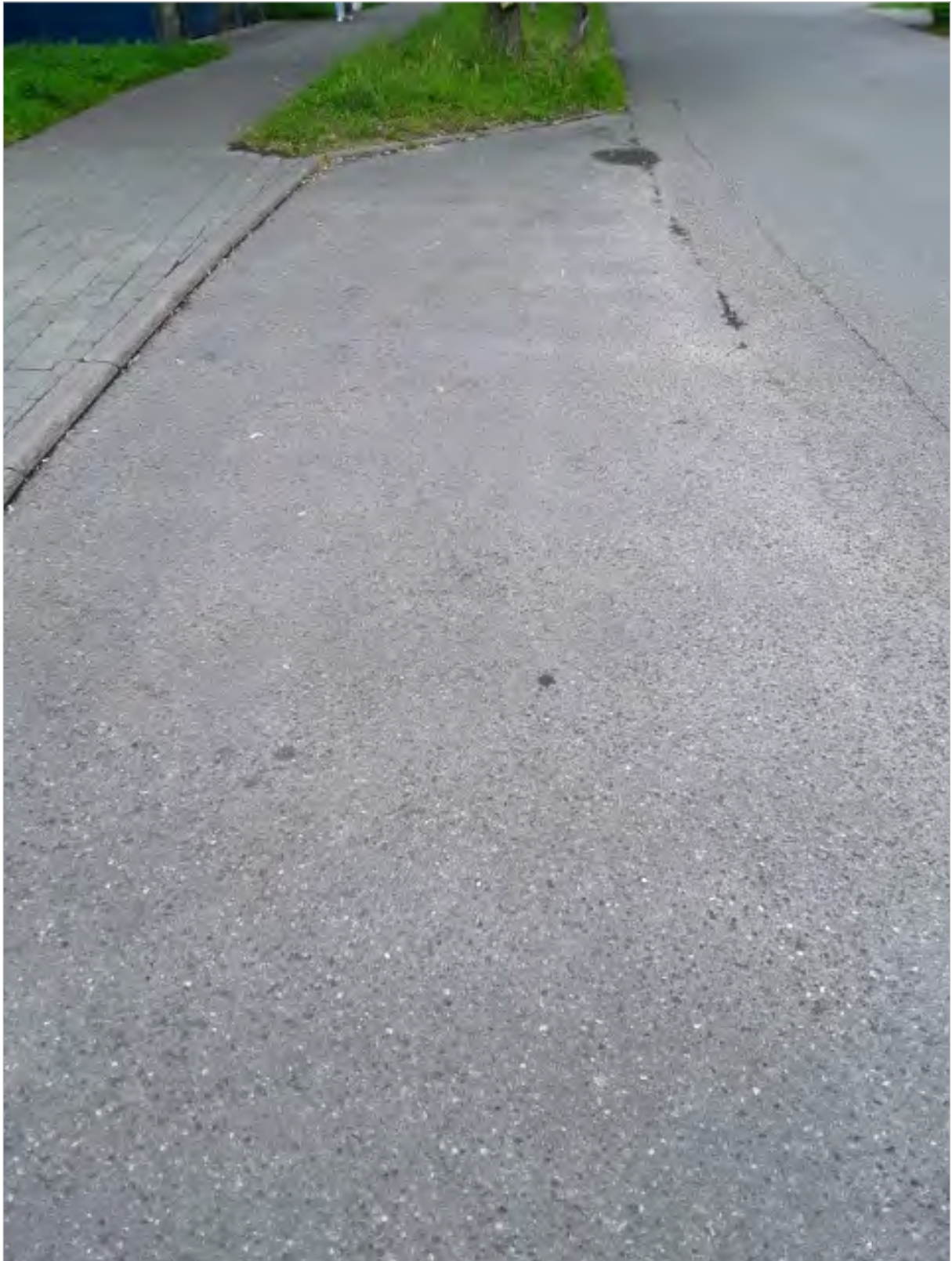






Foto 2





Foto 3





<b>E-Scooter / E-Bikes</b>	<i>Nummer Standort</i>	02
Donnerstag, 2. Juni 2022 09:36 Uhr MESZ	<i>Name Standort</i>	Bahnhofstrasse
<i>Anwender</i>	<i>Masse der Stellfläche</i>	flexibel
Tiefbauamt Ü (ubt-a02) Gerhard Volk +497551991342	<i>Angebot</i>	E-Bikes;E-Scooter
<i>Koordinaten</i>	<i>Änderungsdatum</i>	2022-06-22T09:17:38.976368+00:00
WGS84 47,76907185° / 9,14370769° UTM 510767,70 5290644,04 EPSG 25832	<i>Geändert von</i>	_ignoreTrigger
<i>Adresse</i>		
Bahnhofstraße 45a, D-88662 Goldbach		









**Foto 1**







Foto 2





**Foto 3**







<b>E-Scooter / E-Bikes</b>	<i>Nummer Standort</i>	03
Donnerstag, 2. Juni 2022 09:43 Uhr MESZ	<i>Name Standort</i>	Bahnhof Therme
<i>Anwender</i>	<i>Masse der Stellfläche</i>	flexibel
Tiefbauamt Ü (ubt-a02) Gerhard Volk +497551991342	<i>Angebot</i>	E-Bikes;E-Scooter
<i>Koordinaten</i>	<i>Änderungsdatum</i>	2022-06- 22T09:13:54.568952+00:00
WGS84 47,76928172° / 9,14464825° UTM 510838,13 5290667,49 EPSG 25832	<i>Geändert von</i>	_ignoreTrigger
<i>Adresse</i>		
Bahnhofstraße, D-88662 Goldbach		







Foto 1





Foto 2







<b>E-Scooter / E-Bikes</b>	<i>Nummer Standort</i>	04
Donnerstag, 2. Juni 2022 10:10 Uhr MESZ	<i>Name Standort</i>	Rosengarten
<i>Anwender</i>	<i>Masse der Stellfläche</i>	1,8x10
Tiefbauamt Ü (ubt-a02) Gerhard Volk +497551991342	<i>Angebot</i>	E-Bikes;E-Scooter
<i>Koordinaten</i>	<i>Änderungsdatum</i>	2022-06- 22T09:16:02.090378+00:00
WGS84 47,76868617° / 9,15240052° UTM 511419,12 5290602,42 EPSG 25832	<i>Geändert von</i>	_ignoreTrigger
<i>Adresse</i>		
Bahnhofstraße 8, D-88662 Goldbach		

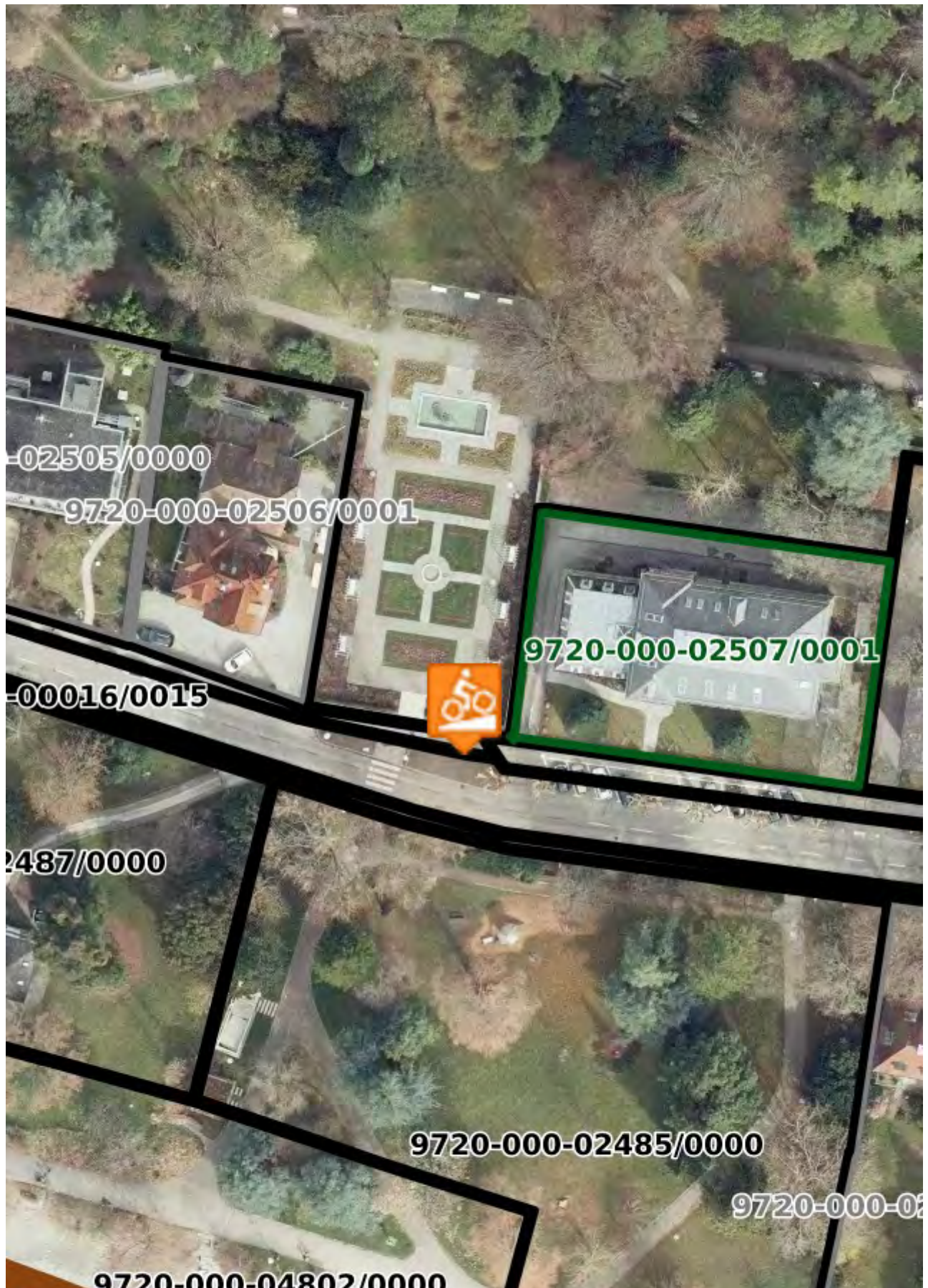






Foto 1







Foto 2







Foto 3





<b>E-Scooter / E-Bikes</b>	<i>Nummer Standort</i>	05
Donnerstag, 2. Juni 2022 10:15 Uhr MESZ	<i>Name Standort</i>	Kapuziner
<i>Anwender</i>	<i>Masse der Stellfläche</i>	fleibel
Tiefbauamt Ü (ubt-a02) Gerhard Volk +497551991342	<i>Angebot</i>	E-Bikes;E-Scooter
<i>Koordinaten</i>	<i>Änderungsdatum</i>	2022-06- 22T09:14:05.156817+00:00
WGS84 47,76791051° / 9,15576793° UTM 511671,61 5290516,71 EPSG 25832	<i>Geändert von</i>	_ignoreTrigger
<i>Adresse</i>		
Christophstraße 2, D-88662 Goldbach		









Foto 1







Foto 2







Foto 3







<b>E-Scooter / E-Bikes</b>	<i>Nummer Standort</i>	06
Donnerstag, 2. Juni 2022 10:23 Uhr MESZ	<i>Name Standort</i>	Münsterplatz
<i>Anwender</i>	<i>Masse der Stellfläche</i>	flexibel
Tiefbauamt Ü (ubt-a02) Gerhard Volk +497551991342	<i>Angebot</i>	E-Bikes;E-Scooter
<i>Koordinaten</i>	<i>Änderungsdatum</i>	2022-06- 22T09:14:09.659817+00:00
WGS84 47,76742428° / 9,16046712° UTM 512023,83 5290463,39 EPSG 25832	<i>Geändert von</i>	_ignoreTrigger
<i>Adresse</i>		
Münsterplatz, D-88662 Überlingen		

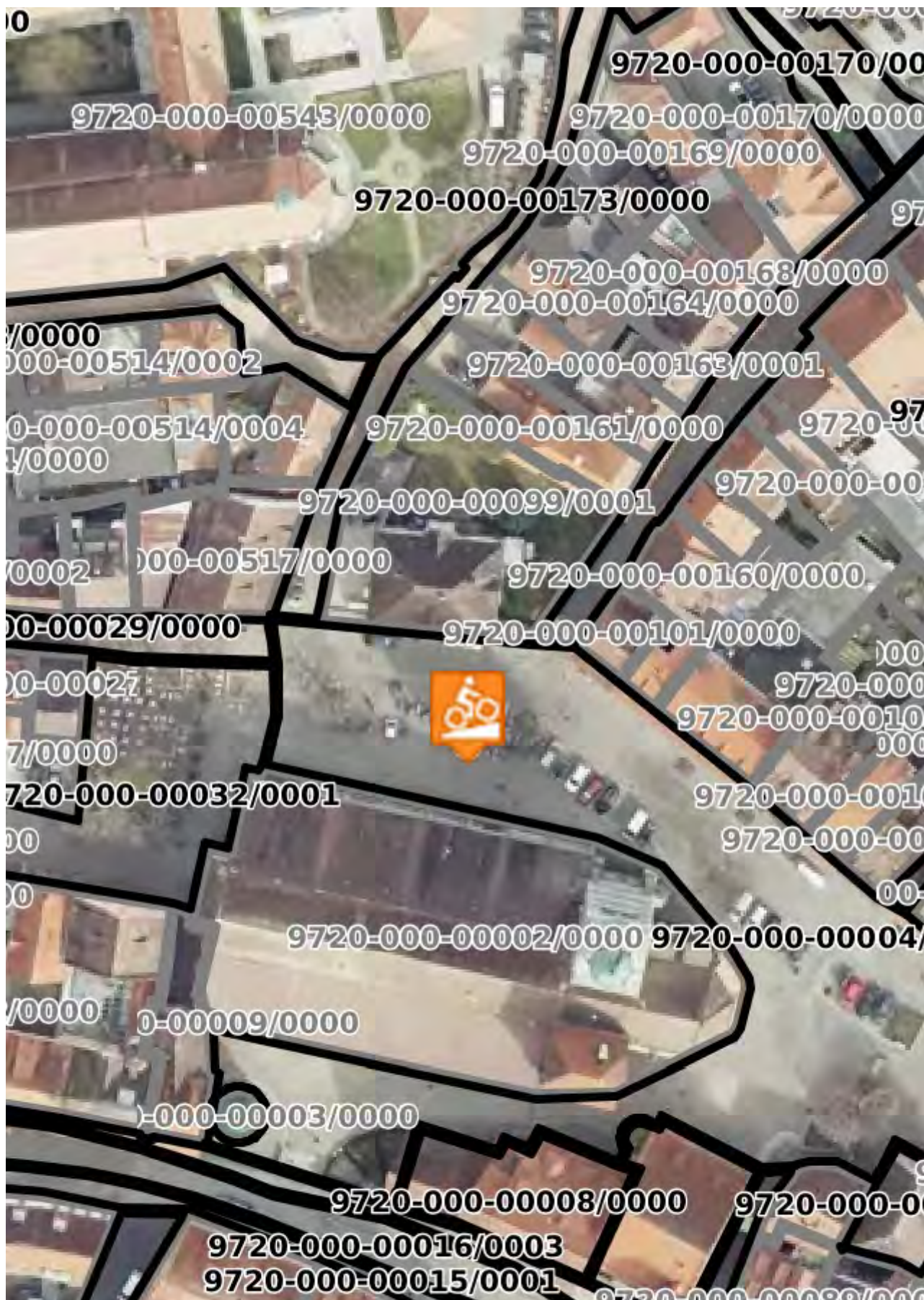






Foto 1





Foto 2







<b>E-Scooter / E-Bikes</b>	<b>Nummer Standort</b>	07
Donnerstag, 2. Juni 2022 10:29 Uhr MESZ	<b>Name Standort</b>	Mantelhafen
<b>Anwender</b>	<b>Masse der Stellfläche</b>	2x5
Tiefbauamt Ü (ubt-a02) Gerhard Volk +497551991342	<b>Angebot</b>	E-Bikes;E-Scooter
<b>Koordinaten</b>	<b>Änderungsdatum</b>	2022-06- 22T09:15:19.37698+00:00
WGS84 47,76579416° / 9,16294463° UTM 512209,85 5290282,61 EPSG 25832	<b>Geändert von</b>	ubt-admin
<b>Adresse</b>		
Münsterstraße 48, D-88662 Überlingen		

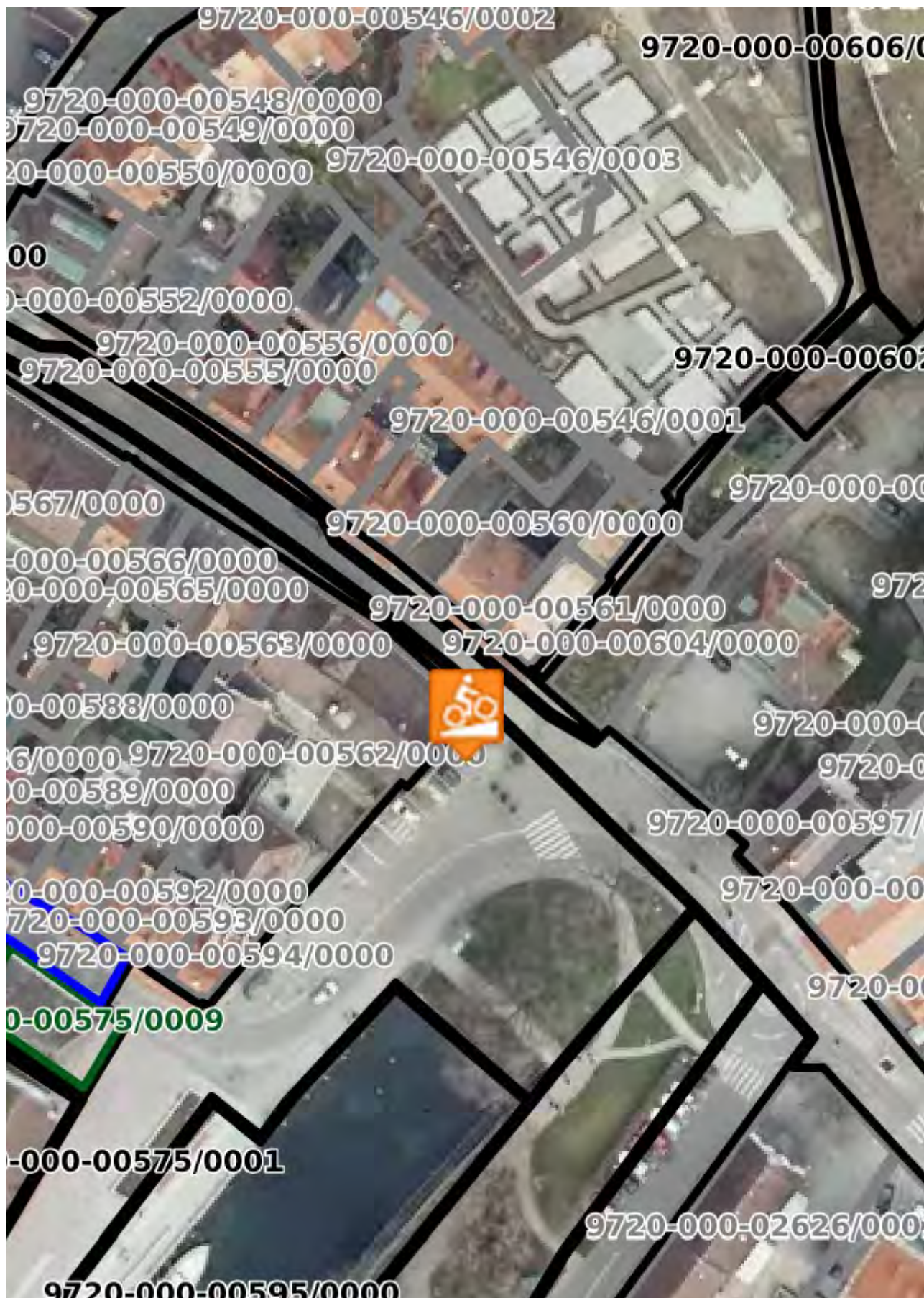






Foto 1





<b>E-Scooter / E-Bikes</b>	<i>Nummer Standort</i>	08
Donnerstag, 2. Juni 2022 10:46 Uhr MESZ	<i>Name Standort</i>	Minigolfplatz
<i>Anwender</i>	<i>Masse der Stellfläche</i>	flexibel
Tiefbauamt Ü (ubt-a02) Gerhard Volk +497551991342	<i>Angebot</i>	E-Bikes;E-Scooter
<i>Koordinaten</i>	<i>Änderungsdatum</i>	2022-06-22T09:20:44.398892+00:00
WGS84 47,76438326° / 9,16279128° UTM 512198,69 5290125,77 EPSG 25832	<i>Geändert von</i>	ubt-admin
<i>Adresse</i>		
Seestraße 1a, D-88662 Überlingen		







Foto 1







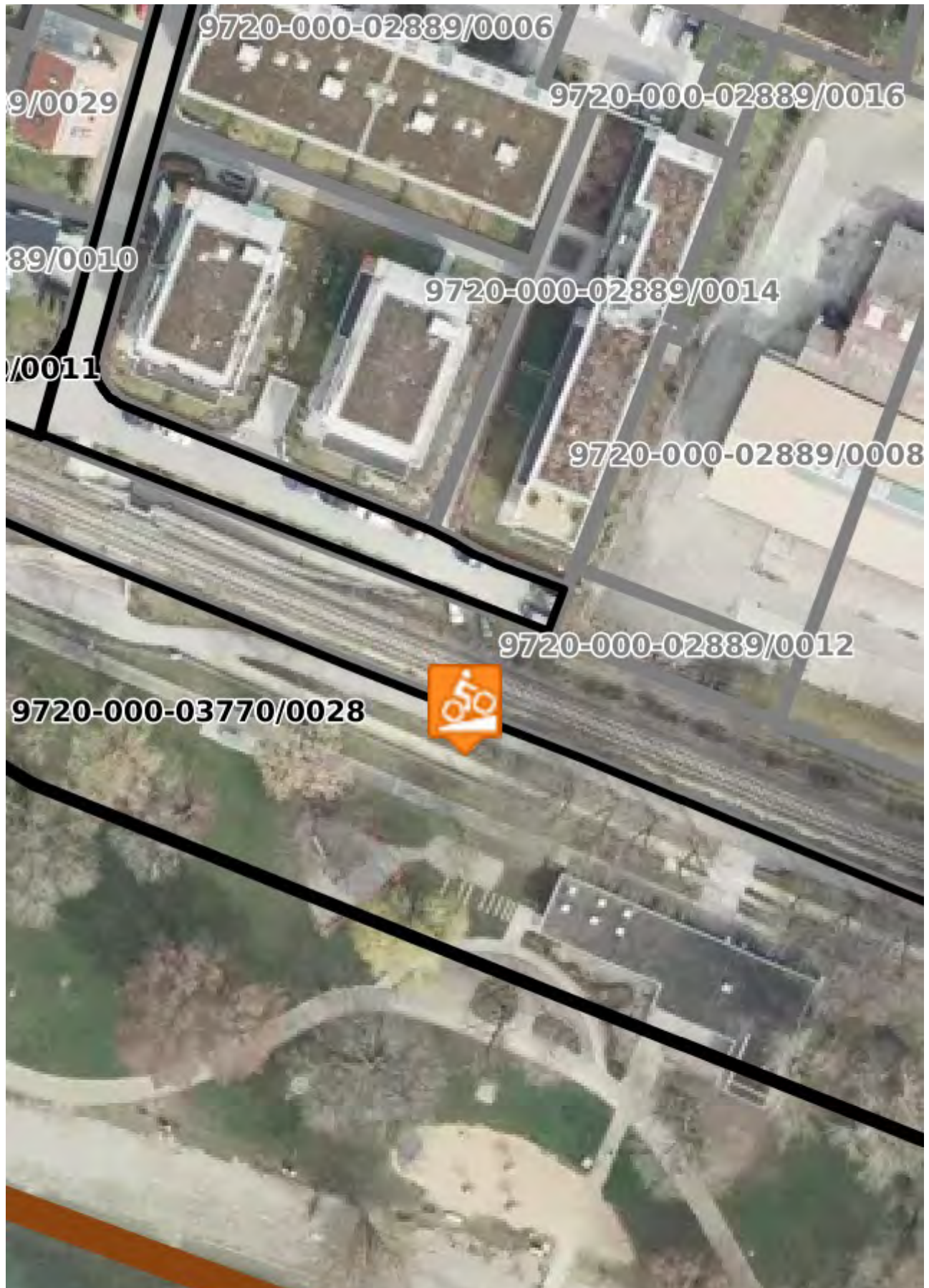
Foto 2





<b>E-Scooter / E-Bikes</b>	<i>Nummer Standort</i>	09
Donnerstag, 2. Juni 2022 11:07 Uhr MESZ	<i>Name Standort</i>	Strandbad Ost
<i>Anwender</i>	<i>Masse der Stellfläche</i>	5,5x2,0
Tiefbauamt Ü (ubt-a02) Gerhard Volk +497551991342	<i>Angebot</i>	E-Bikes;E-Scooter
<i>Koordinaten</i>	<i>Änderungsdatum</i>	2022-06- 22T09:21:11.112586+00:00
WGS84 47,75960174° / 9,17592631° UTM 513184,16 5289596,50 EPSG 25832	<i>Geändert von</i>	ubt-admin
<i>Adresse</i>		
Strandweg 32, D-88662 Überlingen		









**Foto 1**







Foto 2





<b>E-Scooter / E-Bikes</b>	<i>Nummer Standort</i>	10
Donnerstag, 2. Juni 2022 11:16 Uhr MESZ	<i>Name Standort</i>	Bahnhof Nußdorf
<i>Anwender</i>	<i>Masse der Stellfläche</i>	2,5x5
Tiefbauamt Ü (ubt-a02) Gerhard Volk +497551991342	<i>Angebot</i>	E-Bikes;E-Scooter
<i>Koordinaten</i>	<i>Änderungsdatum</i>	2022-06- 22T09:25:57.245957+00:00
WGS84 47,75561881° / 9,18701749° UTM 514016,42 5289155,79 EPSG 25832	<i>Geändert von</i>	ubt-admin
<i>Adresse</i>		
Nußdorfer Straße, D-88662 Überlingen		



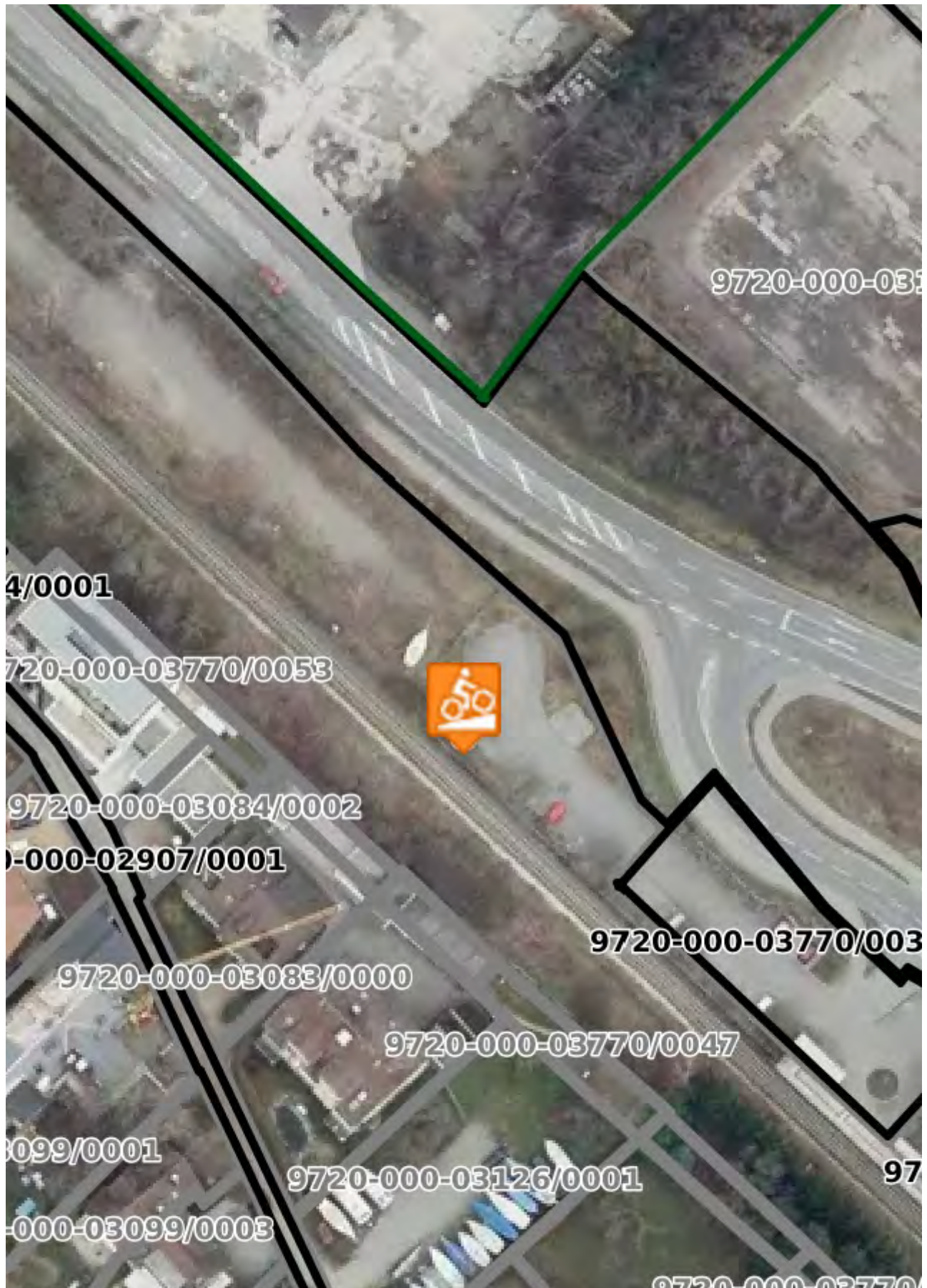






Foto 1







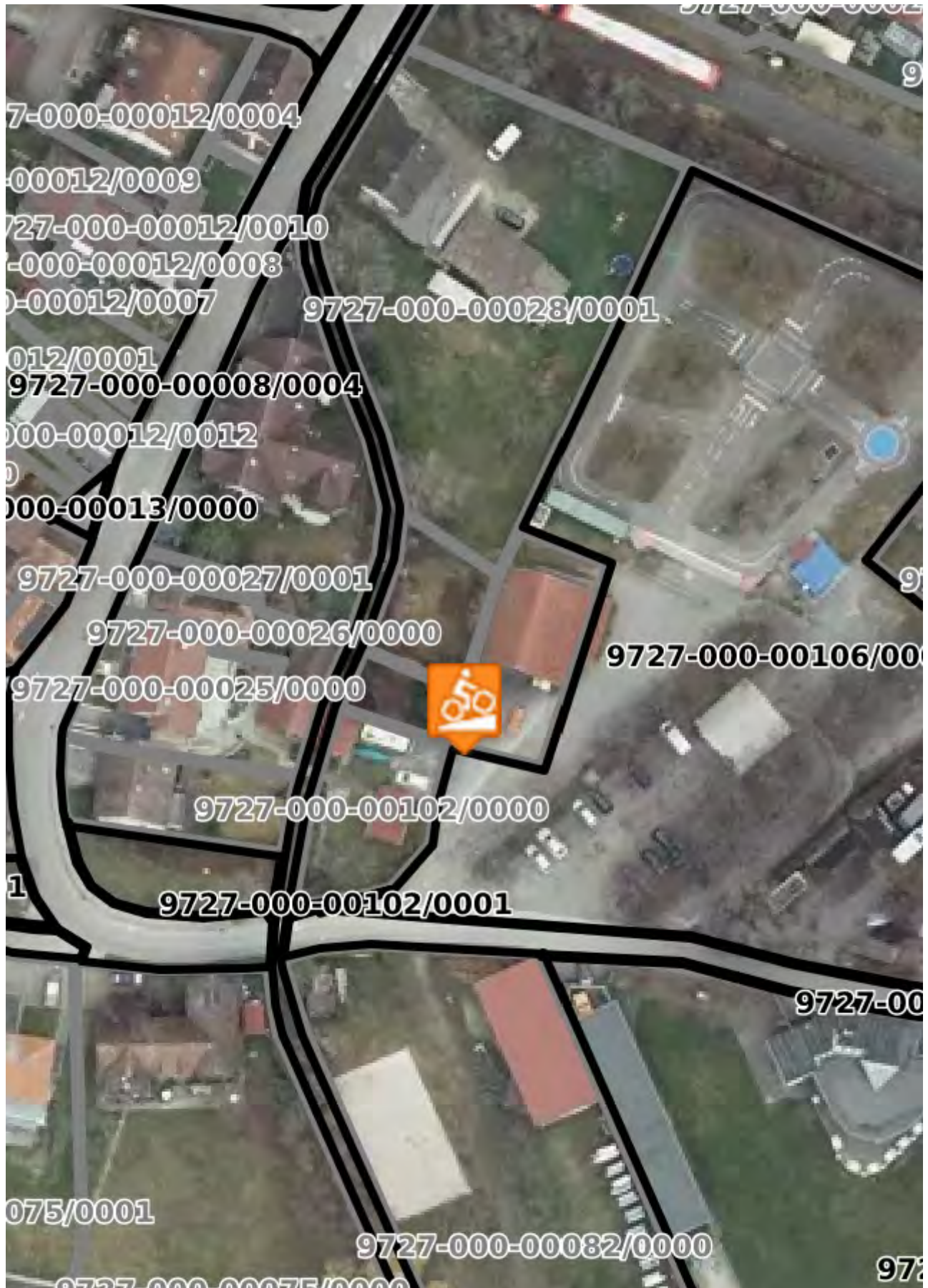
Foto 2





<b>E-Scooter / E-Bikes</b>	<i>Nummer Standort</i>	11
Donnerstag, 2. Juni 2022 11:24 Uhr MESZ	<i>Name Standort</i>	Strandbad Nußdorf
<i>Anwender</i>	<i>Masse der Stellfläche</i>	flexibel
Tiefbauamt Ü (ubt-a02) Gerhard Volk +497551991342	<i>Angebot</i>	E-Bikes;E-Scooter
<i>Koordinaten</i>	<i>Änderungsdatum</i>	2022-06- 22T09:24:36.711767+00:00
WGS84 47,75166519° / 9,19400338° UTM 514541,09 5288717,66 EPSG 25832	<i>Geändert von</i>	ubt-admin
<i>Adresse</i>		
Zur Forelle, D-88662 Überlingen		









**Foto 1**







Foto 2





<b>E-Scooter / E-Bikes</b>	<i>Nummer Standort</i>	12
Donnerstag, 2. Juni 2022 12:06 Uhr MESZ	<i>Name Standort</i>	Bahnhof Mitte
<i>Anwender</i>	<i>Masse der Stellfläche</i>	fleibel
Tiefbauamt Ü (ubt-a02) Gerhard Volk +497551991342	<i>Angebot</i>	E-Bikes;E-Scooter
<i>Koordinaten</i>	<i>Änderungsdatum</i>	2022-06- 22T09:14:47.52465+00:00
WGS84 47,76881376° / 9,16164421° UTM 512111,70 5290618,00 EPSG 25832	<i>Geändert von</i>	_ignoreTrigger
<i>Adresse</i>		
Kesselbachstraße 1, D-88662 Aufkirch		



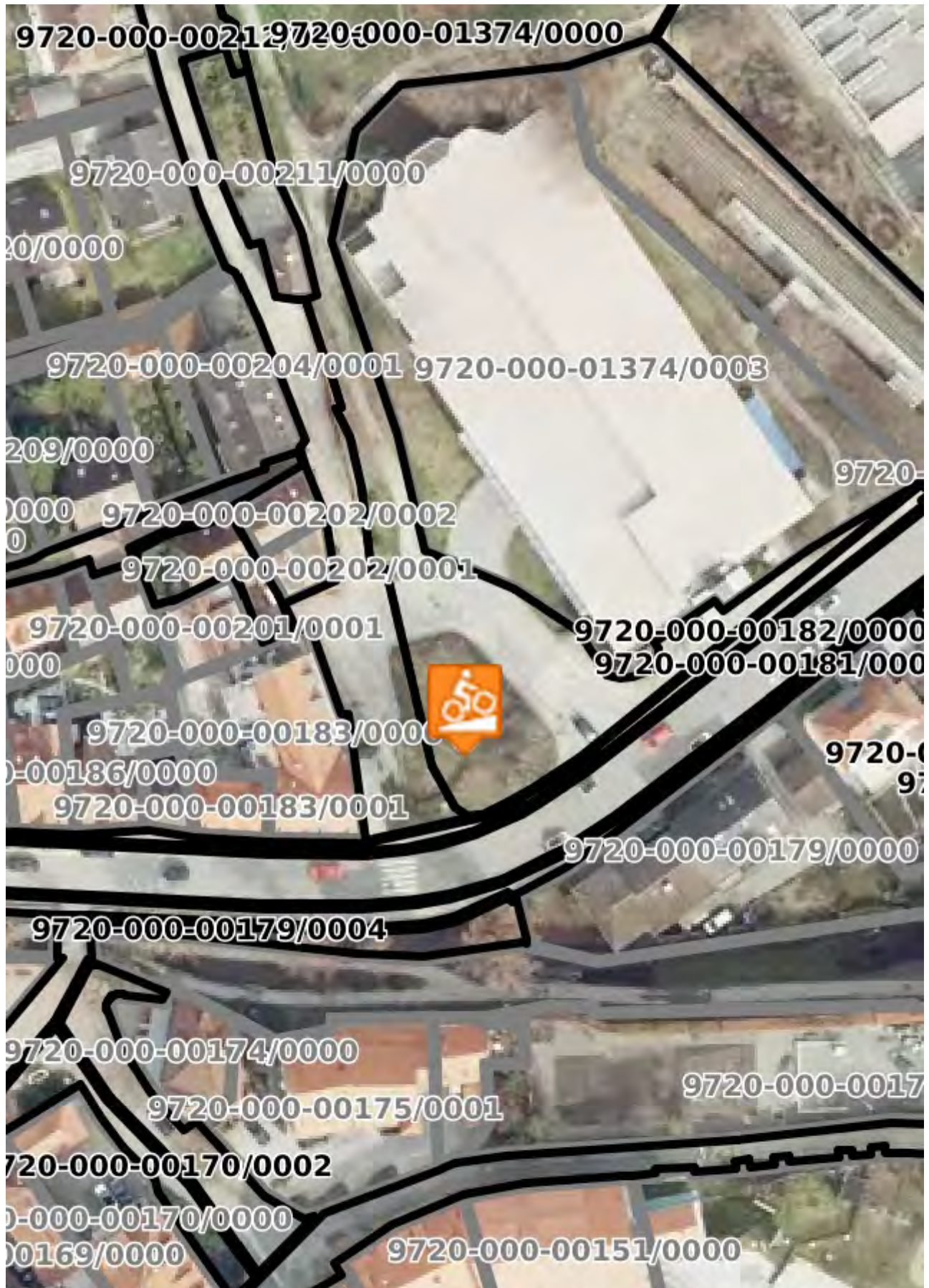






Foto 1







Foto 2





Foto 3







Foto 4

