

### Maßnahmenblatt

**Nr.:** 1 **Kategorie:** Mangel

<b>Lage</b>	<b>Von</b>	<b>Bis</b>	<b>Länge [m]</b>
K 7772	Brünnensbach	Abzweig Goldbach	1.700 m
<b>Baulastträger</b>	<b>DTVw [Kfz/24 h]</b>		<b>V zul [km/h]</b>
Bodenseekreis	3.300		60 km/h

**Mangel**

Zu schmaler gemeinsamer Zweirichtungsgeh- und -radweg (ca. 2,00 m), Fahrbahnbreite ca. 5,50 m



**Maßnahme**

Verbreiterung aufgrund der gegebenen Platzverhältnisse nicht möglich (angrenzende Bahnanlagen und Felswand/Mauer) Fahren im Mischverkehr auf der Fahrbahn und Aufhebung der Benutzungspflicht des gemeinsamen Zweirichtungsgeh- und -radweges mit Freigabe für den Radfahrer in südöstlicher Richtung; Anlegen einer Querungshilfe auf Höhe Brünnensbach (zwischen Einmündung Wohnstraße und Geh- und Radweg) zum Übergang von der Fahrbahn auf den linksseitigen gemeinsamen Geh- und Radweg; Prüfung einer Geschwindigkeitsreduzierung auf 50 km/h

<b>Priorisierung</b>	Verkehrssicherheit/Gefährdung	1	Punkte
	Bedeutung/Potenzial	4	Punkte
	<b>Gesamtbewertung</b>	<b>5</b>	<b>Punkte</b>

**Aufwand** **mittel**

**Bemerkungen**

Liegt auf der Route des Bodenseeradweges, ggf. Abstimmung auf übergeordneter Ebene erforderlich

### Maßnahmenblatt

<b>Nr.:</b> 2	<b>Kategorie:</b> Gefahrenstelle
---------------	----------------------------------

Lage	Von	Bis	Länge [m]
K 7772/Einmündung Goldbach	-	-	-
Baulastträger	DTVw [Kfz/24 h]	V zul [km/h]	
Bodenseekreis	3.300	60 km/h	

**Mangel**  
 Ungesicherte Querung in ortsauwärtiger Richtung von der Fahrbahn auf den straßenbegleitenden linksseitigen benutzungspflichtigen gemeinsamen Zweirichtungsgeh- und -radweg, Absenkung Bordstein nicht ausreichend, Querungssituation für Kfz-Führer schwer erkennbar



**Maßnahme**  
 Demarkierung der Querungsstelle und Aufhebung der Benutzungspflicht; Führung des Radverkehrs erfolgt im Mischverkehr (Vgl. Maßnahme 1)

<b>Priorisierung</b>	Verkehrssicherheit/Gefährdung	2	Punkte
	Bedeutung/Potenzial	4	Punkte
	<b>Gesamtbewertung</b>	<b>6</b>	<b>Punkte</b>

**Aufwand** **gering**

**Bemerkungen**  
 Diese Maßnahme steht im Zusammenhang mit der Maßnahme 1; liegt auf der Route des Bodenseeradweges, ggf. Abstimmung auf übergeordneter Ebene erforderlich; Wegweisung anpassen (schlecht erkennbar da längs zur Fahrtrichtung); Auf Höhe Einmündung Goldbach ist eine Fußgängerquerung zur Bushaltestelle geplant, dies steht im Einklang mit den geplanten Maßnahmen im Radverkehr

### Maßnahmenblatt

**Nr.:** 3    **Kategorie:** 0

Lage	Von	Bis	Länge [m]
Bahnhofstraße	Bahnübergang Ost	Bahnübergang West	850 m
Baulastträger	DTVw [Kfz/24 h]	V zul [km/h]	
Stadt Überlingen	4.000	50 km/h	

**Mangel**  
 (Es liegen Planungen für die Verlegung der Bahnhofstraße im Zuge der Vorbereitung zur Landesgartenschau 2020 vor.)



**Maßnahme**  
 Die Beteiligten des Arbeitskreises Radverkehr sprechen sich für die Führung des Radverkehrs im Mischverkehr auf der Fahrbahn der verlegten Bahnhofstraße aus. (Gemäß Empfehlungen für Radverkehrsanlagen - ERA 2010 ist eine Führung des Radverkehrs im Mischverkehr auf der Fahrbahn bei Verkehrsstärken bis 400 Kfz/h möglich.)

**diese Maßnahme wird nicht priorisiert**

**Aufwand**

**Bemerkungen**

### Maßnahmenblatt

**Nr.:** 4    **Kategorie:** Gefährlicher Straßenzug

Lage	Von	Bis	Länge [m]
Klosterstraße, Jakob-Kessenring-Straße	KP Bahnhofstr./Christo phstr.	Marktstraße	290 m
Baulastträger	DTVw [Kfz/24 h]	V zul [km/h]	
Stadt Überlingen	4.700	30 km/h	

**Mangel**  
 Fahren im Mischverkehr auf der Fahrbahn bei hohen Kfz-Stärken (ca. 450 Kfz/h) und beengten Verhältnissen (Straßenraumparken), zusätzlich Ausweichen von Fußgängern auf die Straße



**Maßnahme**  
 Umsetzen des Konzeptes zur Verkehrsberuhigung der Innenstadt (Parkverbot in der Innenstadt, Verbot für Lkw ≥ 3,5 t, zeitliche Beschränkung Lieferverkehr, Umgestaltung des Straßenraums) mit einer angestrebten Reduzierung der Kfz-Verkehrsstärken auf ca. 3.100 Kfz/24h (bzw. 1.800 Kfz/24)

<b>Priorisierung</b>	Verkehrssicherheit/Gefährdung	3	Punkte
	Bedeutung/Potenzial	4	Punkte
	<b>Gesamtbewertung</b>	<b>7</b>	<b>Punkte</b>

**Aufwand** **hoch**

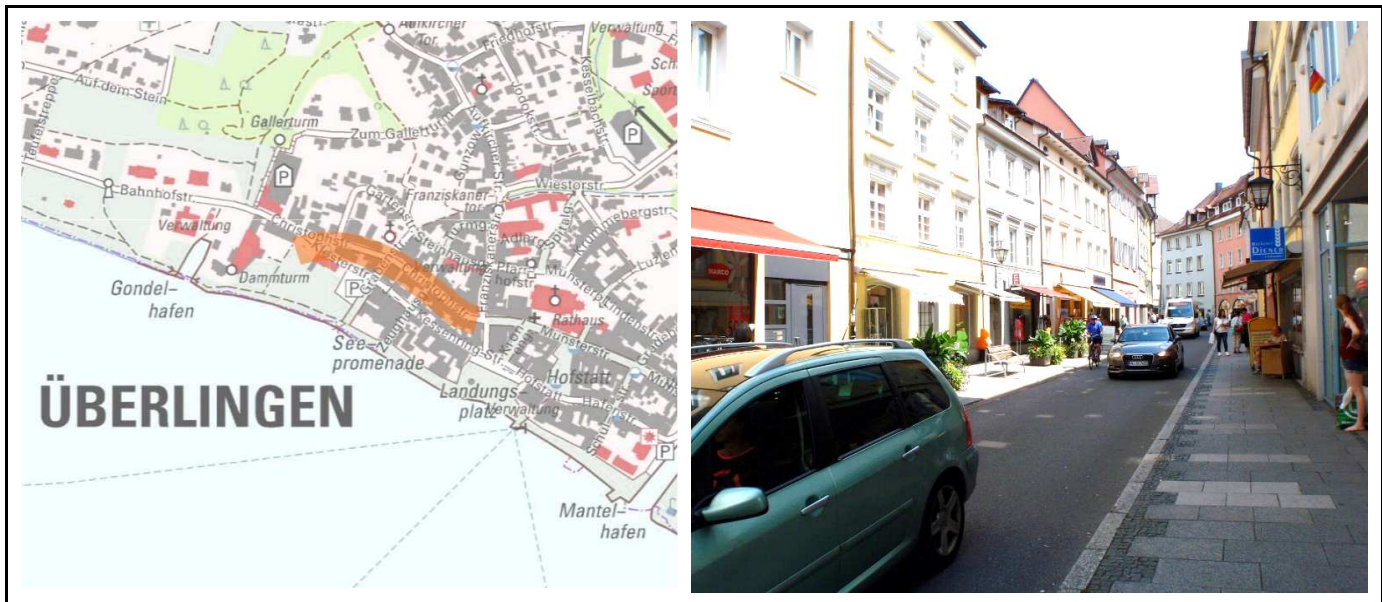
**Bemerkungen**  
 Liegt auf der Route des Bodenseeradweges, ggf. Abstimmung auf übergeordneter Ebene erforderlich

### Maßnahmenblatt

**Nr.:** 5 **Kategorie:** Gefährlicher Straßenzug

Lage	Von	Bis	Länge [m]
Christophstraße	Marktstraße	KP Bahnhofstr./Klosterstr.	260 m
Baulastträger	DTVw [Kfz/24 h]	V zul [km/h]	
Stadt Überlingen	5.000	30 km/h	

**Mangel**  
 Fahren im Mischverkehr auf der Fahrbahn bei hohen Kfz-Stärken (ca. 500 Kfz/h) und beengten Verhältnissen (Straßenraumparken), zusätzlich Ausweichen von Fußgängern auf die Straße



**Maßnahme**  
 Umsetzen des Konzeptes zur Verkehrsberuhigung der Innenstadt (Parkverbot in der Innenstadt, Verbot für Lkw ≥ 3,5 t, zeitliche Beschränkung Lieferverkehr, Umgestaltung des Straßenraums) mit einer angestrebten Reduzierung der Kfz-Verkehrsstärken auf ca. 3.500 Kfz/24h (bzw. 2.000 Kfz/24)

<b>Priorisierung</b>	Verkehrssicherheit/Gefährdung	3	Punkte
	Bedeutung/Potenzial	4	Punkte
	<b>Gesamtbewertung</b>	<b>7</b>	<b>Punkte</b>

**Aufwand** **hoch**

**Bemerkungen**  
 Liegt auf der Route des Bodenseeradweges, ggf. Abstimmung auf übergeordneter Ebene erforderlich

### Maßnahmenblatt

**Nr.:** 6 **Kategorie:** Gefährlicher Straßenzug

Lage	Von	Bis	Länge [m]
Münsterstraße	Gradebergstr.	Franziskanerstr.	220 m
Baulastträger	DTVw [Kfz/24 h]	V zul [km/h]	
Stadt Überlingen	-	-	

**Mangel**  
 Temporäres Radfahrverbot (April bis Oktober, 10-18 Uhr) steht der gewiesenen Radroute (Bodenseeradweg) in westwärtiger Fahrtrichtung entgegen, Konflikte mit hohem Fußgängerverkehrsaufkommen



**Maßnahme**  
 Umsetzung des Konzeptes zur Verkehrsberuhigung Innenstadt mit Einrichtung einer Fahrradstraße in der Hafenstraße mit Freigabe für den Kfz-Verkehr in Fahrtrichtung Ost (Radverkehrsführung Fahrtrichtung West: Hafenstr. – Marktstr. – Christophstr. und Fahrtrichtung Ost: Klosterstr./J.-Kessenring-Str. – Hafenstr.) bei Reduzierung der Kfz-Verkehrsstärken auf ca. 1.400 Kfz/24h (bzw. 800 Kfz/24h)

<b>Priorisierung</b>	Verkehrssicherheit/Gefährdung	2	Punkte
	Bedeutung/Potenzial	4	Punkte
	<b>Gesamtbewertung</b>	<b>6</b>	<b>Punkte</b>

**Aufwand** hoch

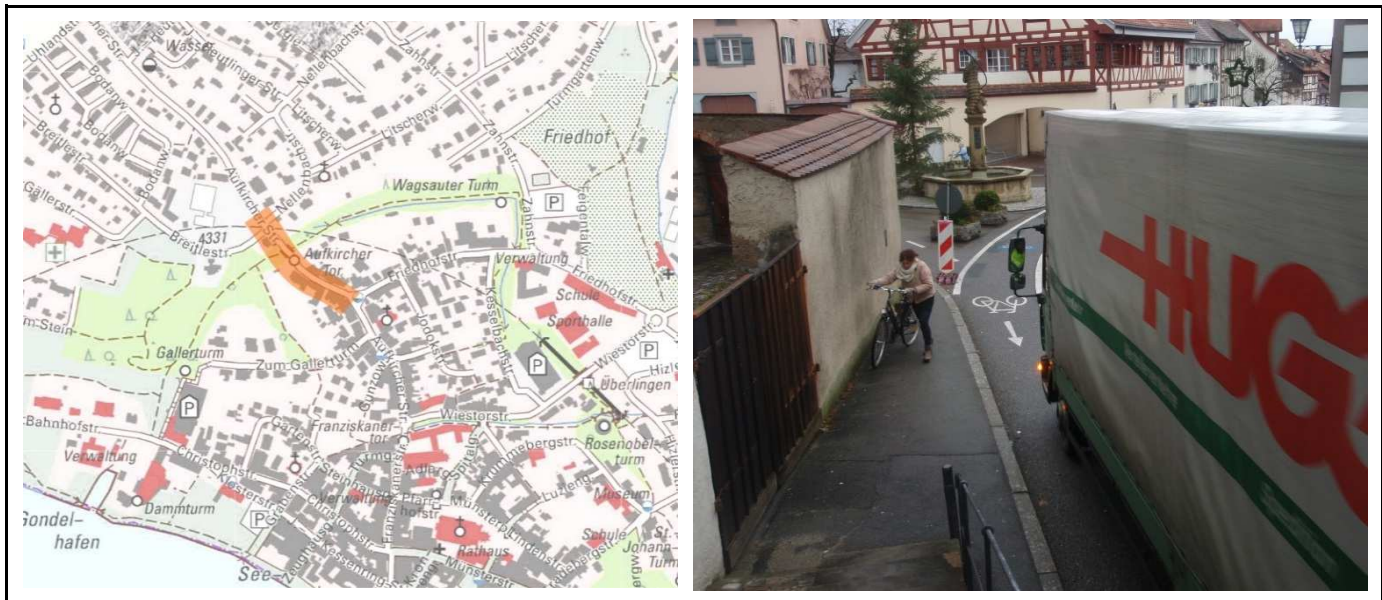
**Bemerkungen**  
 Liegt auf der Route des Bodenseeradweges, ggf. Abstimmung auf übergeordneter Ebene erforderlich

### Maßnahmenblatt

**Nr.:** 7 **Kategorie:** Gefährlicher Straßenzug

Lage	Von	Bis	Länge [m]
Aufkircher Straße	Aufkircher Tor	Hänselebrunnen	110 m
Baulastträger	DTVw [Kfz/24 h]	V zul [km/h]	
Stadt Überlingen	3.000	30 km/h	

**Mangel**  
 Konflikte Kfz, Radfahrer, Fußgänger durch beengte Verhältnisse zwischen Aufkircher Tor und Hänselebrunnen (Engstelle mit Straßenraum 7,00 m)



**Maßnahme**  
 Aufgrund der Nutzungsüberlagerung ist zwingend eine integrierte Betrachtung erforderlich (Vgl. Verkehrskonzept Überlingen mit Planungsüberlegungen Aufkircher Straße) mit Durchfahrtsverbot für Lkw ≥ 3,5 t, Umgestaltung des Straßenraumes (mit beidseitigem Gehweg von min. 1,50 m, 2,50 m Kernfahrbahn und 1,50 m Schutzstreifen aufwärts), Geschwindigkeitsdämpfung (Tempo 10)

<b>Priorisierung</b>	Verkehrssicherheit/Gefährdung	2	Punkte
	Bedeutung/Potenzial	2	Punkte
	<b>Gesamtbewertung</b>	<b>4</b>	<b>Punkte</b>

**Aufwand** hoch

**Bemerkungen**  
 Diese Maßnahme steht im Zusammenhang mit den Maßnahmen 8 und 9.

### Maßnahmenblatt

**Nr.:** 8 **Kategorie:** Gefahrenstelle

Lage	Von	Bis	Länge [m]
KP Aufkircher Straße/Friedhofstraße (Hänselebrunnen)	-	-	-
Baulastträger	DTVw [Kfz/24 h]	V zul [km/h]	
Stadt Überlingen	3.000	30 km/h	

**Mangel**  
 Schwieriges Linksaus- und einbiegen in/aus die/der Friedhofstraße aufgrund der Knotenpunktgestaltung (eingeschränkte Sichtverhältnisse, spitzwinkelige Führung des Kfz-Verkehrs in/aus die/der Friedhofstraße)



**Maßnahme**  
 Umgestaltung des Knotenbereichs (Platzgestaltung, vgl. Verkehrskonzept Überlingen) mit direkter Linksabbiegemöglichkeit für den Radverkehr und verbesserten Sichtverhältnissen

<b>Priorisierung</b>	Verkehrssicherheit/Gefährdung	1	Punkte
	Bedeutung/Potenzial	2	Punkte
	<b>Gesamtbewertung</b>	<b>3</b>	<b>Punkte</b>

**Aufwand** **hoch**

**Bemerkungen**  
 Die Umgestaltungsmaßnahme ist in Zusammenhang mit der Umgestaltung Aufkircher Straße (Maßnahme 7) zu betrachten.



### Maßnahmenblatt

**Nr.:** 9 **Kategorie:** Gefährlicher Straßenzug

Lage	Von	Bis	Länge [m]
Aufkircher Straße	Aufkicher Tor	Hildegardring	750 m
Baulastträger	DTVw [Kfz/24 h]	V zul [km/h]	
Stadt Überlingen	2.400 - 4.800	50 km/h	

**Mangel**  
 Führung des Radverkehrs im Mischverkehr zwischen Aufkircher Tor und Hildegardring bei hohen Verkehrsstärken (bis ca. 500 Kfz/h) und hoher Geschwindigkeit (50 km/h), die bestehende Fahrbahnbreite beträgt ca. 6,50 m (mit Seitenraumparken ca. 4,50 m)



**Maßnahme**  
 Prüfung des Verzichts auf das Straßenraumparken und ggf. Fortführung des einseitigen Schutzstreifens bergauf in stadtauswärtiger Richtung, Prüfung einer Ausweitung der Tempo 30-Regelung bis Kreisverkehr Aufkircher Str. - Hildegard-Ring - Kurt-Hahn-Str.

<b>Priorisierung</b>	Verkehrssicherheit/Gefährdung	3	Punkte
	Bedeutung/Potenzial	2	Punkte
	<b>Gesamtbewertung</b>	<b>5</b>	<b>Punkte</b>

**Aufwand** gering

**Bemerkungen**  
 Diese Maßnahme steht im Zusammenhang mit der Maßnahme 7.

### Maßnahmenblatt

**Nr.:** 10 **Kategorie:** Gefahrenstelle

Lage	Von	Bis	Länge [m]
Aufkircher Straße	Hildegardring	Anschlussstelle B 31, nördliche Rampe	290 m
Baulastträger	DTVw [Kfz/24 h]	V zul [km/h]	
Bodenseekreis	7.300	50 km/h	

**Mangel**  
 Fehlendes Radverkehrsangebot zwischen Hildegardring und Anschlussstelle B 31 (einschließlich der Brücke) bei hohen Verkehrsstärken (ca. 750 Kfz/h) und hoher Geschwindigkeit (50 km/h)



**Maßnahme**  
 Verbreiterung des bestehenden Gehwegs auf 2,50 m zum gemeinsamen Zweirichtungsgeh- und -radweg sowie Anlage einer Querungshilfe zur Überleitung des in stadtauswärtiger Richtung geführten Radverkehrs von der Fahrbahn auf den Geh- und Radweg

<b>Priorisierung</b>	Netzbedeutung	3	Punkte
	Potenzial	3	Punkte
	<b>Gesamtbewertung</b>	<b>6</b>	<b>Punkte</b>

**Aufwand** **hoch**

**Bemerkungen**  
 Aufgrund der zukünftig zu erwartenden Verkehrsentlastung (künftig < 1.000 Kfz/24h) des Streckenabschnitts Aufkircher Straße über die Brücke (Ausbau B 31 neu, Rückbau nördliche Rampe B 31, Verlagerung des Schwerverkehrs auf die heute für den Schwerverkehr gesperrte K 7772 (künftig B 31neu)) wird die Möglichkeit der Verbreiterung des heutigen Gehweges durch Reduzierung der Fahrbahnbreite geschaffen.

### Maßnahmenblatt

<b>Nr.:</b> 11	<b>Kategorie:</b> Mangel
----------------	--------------------------

Lage	Von	Bis	Länge [m]
Wiestorstraße (Höhe Bf)	Höhe Bahnhof	Franziskanertor	270 m
Baulastträger	DTVw [Kfz/24 h]	V zul [km/h]	
Stadt Überlingen	11.100	30 km/h	

**Mangel**  
 Fahren im Mischverkehr auf der Straße bei hoher Verkehrsstärke (ca. 1.100 Kfz/h) (bestehende beidseitige Schutzstreifen beginnen auf Höhe des Bahnhofs in stadtauswärtiger Richtung, Fahrbahnbreite ca. 7,50 m, an baulicher Engstelle ca. 5,50 m auf Höhe der Haus-Nr. 15, mit Längsparken ca. 5,00 m)



**Maßnahme**  
 Verlängerung der bestehenden beidseitigen Schutzstreifen bis zum Kreisverkehr Franziskaner Tor, Entfernen der längsseitigen Stellplätze auf Höhe der Haus-Nr. 15

<b>Priorisierung</b>	Verkehrssicherheit/Gefährdung	2	Punkte
	Bedeutung/Potenzial	3	Punkte
	<b>Gesamtbewertung</b>	<b>5</b>	<b>Punkte</b>

**Aufwand** gering

**Bemerkungen**



### Maßnahmenblatt

**Nr.:** 12 **Kategorie:** Gefahrenstelle

Lage	Von	Bis	Länge [m]
KP Owinger Straße/Alte Owinger Straße/Hohle Straße/Hägerstraße	-	-	-
Baulastträger	DTVw [Kfz/24 h]	V zul [km/h]	
Stadt Überlingen	bis 6.400	30 km/h	

**Mangel**  
 Gefährliche Zufahrt des wartepflichtigen Radfahrers aus dem Gefälleabschnitt Alte Owinger Straße auf den Knotenpunktbereich, ungünstige Sichtbeziehungen am gesamten Knotenpunktbereich



**Maßnahme**  
 Umsetzung der bestehenden Planungen mit Umbau des Knotenpunktes zum Kreisverkehr

<b>Priorisierung</b>	Verkehrssicherheit/Gefährdung	2	Punkte
	Bedeutung/Potenzial	2	Punkte
	<b>Gesamtbewertung</b>	<b>4</b>	<b>Punkte</b>

**Aufwand** **mittel**

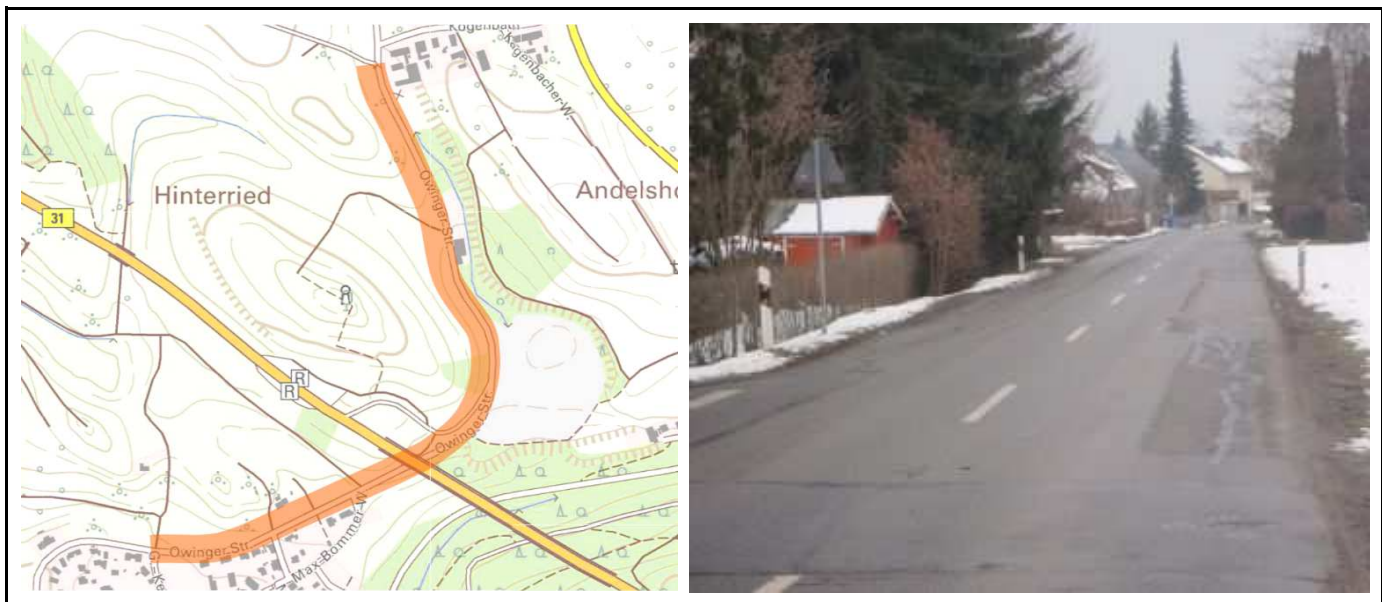
**Bemerkungen**

### Maßnahmenblatt

**Nr.:** 13    **Kategorie:** Gefährlicher Straßenzug

Lage	Von	Bis	Länge [m]
Owinger Straße (Ri. Kogenbach)	Abzw. Gottfried-Keller-Weg	K 7772	1.300 m
Baulastträger	DTVw [Kfz/24 h]	V zul [km/h]	
Stadt Überlingen	4.600	70 km/h	

**Mangel**  
 Fahren im Mischverkehr auf der Straße bei hoher Verkehrsstärke (ca. 450 Kfz/h) und hoher Geschwindigkeit (70 km/h), schlechter Fahrbahnbelag



**Maßnahme**  
 Umsetzung der bestehenden Planungen zur Straßensanierung mit straßenbegleitendem gemeinsamen Zweirichtungsgeh- und -radweg und Querungshilfe am Ortseingang

<b>Priorisierung</b>	Verkehrssicherheit/Gefährdung	3	Punkte
	Bedeutung/Potenzial	1	Punkte
	<b>Gesamtbewertung</b>	<b>4</b>	<b>Punkte</b>

**Aufwand** **gering**

**Bemerkungen**  
 Mit dem geplanten Anschluss der Owinger Straße an die B 31alt ist von Verkehrszunahmen auf der äußeren Owinger Straße auszugehen.

### Maßnahmenblatt

**Nr.:** 14 **Kategorie:** Gefahrenstelle

Lage	Von	Bis	Länge [m]
KP Lippertsreuter Straße/Burgbergring, Zufahrt Lippertsreuter Straße West	-	-	-
Baulastträger	DTVw [Kfz/24 h]	V zul [km/h]	
Bodenseekreis	ca.7.700 (Kreiszufahrt)	50 km/h	

**Mangel**  
 Radverkehrsangebot endet als Schutzsteifen an der Kreisfahrbahn, so dass Kfz und Radfahrer nebeneinander zufahren, Gefährdungspotential für den Radfahrer beim Einbiegen in den Kreisverkehr



**Maßnahme**  
 Ausleitung des Radverkehrs auf die Fahrbahn bereits vor dem Fahrbahnteiler und bauliche Anpassung der Breite der Kreiszufahrt (auf max. 3,50 m) (s. Merkblatt für die Anlage von Kreisverkehren (MKV) 2006, Bild 36)

<b>Priorisierung</b>	Verkehrssicherheit/Gefährdung	3	Punkte
	Bedeutung/Potenzial	3	Punkte
	<b>Gesamtbewertung</b>	<b>6</b>	<b>Punkte</b>

**Aufwand** mittel

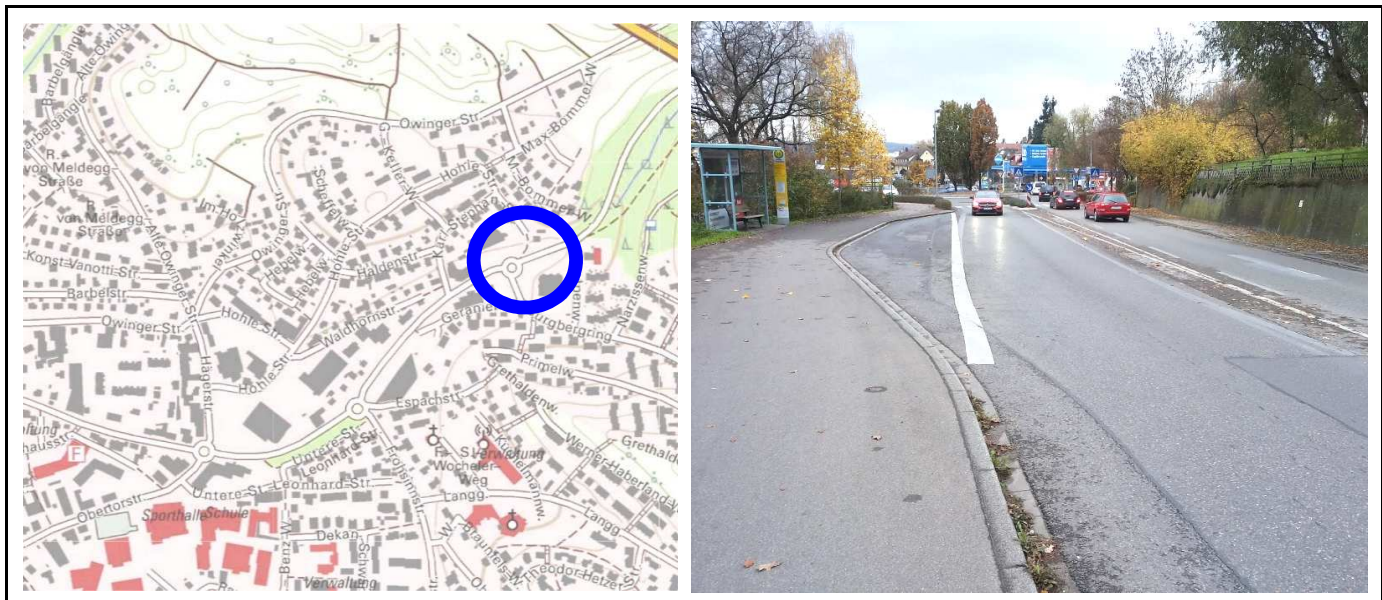
**Bemerkungen**

### Maßnahmenblatt

**Nr.:** 15 **Kategorie:** Mangel

Lage	Von	Bis	Länge [m]
KP Lippertsreuter Straße/Burgbergring, Zufahrt Lippertsreuter Straße Ost	-	-	-
Baulastträger	DTVw [Kfz/24 h]	V zul [km/h]	
Bodenseekreis	14.900	50 km/h	

**Mangel**  
 Unklare Weiterführung des Radverkehrs nach Ende des linksseitig geführten gemeinsamen Geh- und Radweges (in ortseinwärtiger Richtung); unklare Zuführung auf den gemeinsamen Geh- und Radweg für den aus dem Kreisverkehr nach Nordosten (ortsauswärts) fahrenden Radfahrer



**Maßnahme**  
 Umsetzung der unter Maßnahme 16 favorisierten Lösung (beidseitig gemeinsame Einrichtungsgeh- und Radwege Lippertsreuter Straße) und Schaffung eines Übergangs auf bzw. von der Fahrbahn; sofern die favorisierte Lösung nicht umsetzbar, Ausbau der bestehenden Querungshilfe in der Kreiszufahrt Lippertsreuter Straße Ost mit Radfahrfurt zur Überleitung des Radverkehrs vom straßenbegleitenden gemeinsamen Zweirichtungsgeh- und -radweg auf die Fahrbahn (Kreiszufahrt)

<b>Priorisierung</b>	Verkehrssicherheit/Gefährdung	2	Punkte
	Bedeutung/Potenzial	3	Punkte
	<b>Gesamtbewertung</b>	<b>5</b>	<b>Punkte</b>

**Aufwand** **mittel**

**Bemerkungen**  
 Diese Maßnahme steht im Zusammenhang mit der Maßnahme 16.



### Maßnahmenblatt

**Nr.:** 16    **Kategorie:** Gefährlicher Straßenzug

Lage	Von	Bis	Länge [m]
Lippertsreuter Straße	KP Lippertsreuter Str. - Burgbergring	KP Lippertsreuter Str. - Abigstr.	900 m
Baulastträger	DTVw [Kfz/24 h]	V zul [km/h]	
Bodenseekreis	14.900	50 - 70 km/h	

**Mangel**  
 Zu schmaler (ca. 2,00 m) straßenbegleitender gemeinsamer Zweirichtungsgeh- und -radweg mit abschnittsweise Schäden im Asphalt, der lichte Raum wird durch Straßenbegleitgrün zusätzlich eingeschränkt



**Maßnahme**  
 Anlage beidseitiger gemeinsamer Einrichtungsgeh- und -radwege mit 2,50 m Breite sowie einem Sicherheitsabstand von 0,75 m; eine Verbreiterung des einseitigen gemeinsamen Zweirichtungsgeh- und -radwegs auf 3,00 (min. 2,50 m) mit 0,75 m Sicherheitsabstand zum Fahrbahnrand ist alternativ möglich, auf Grund der kritischen Befahrbarkeit und der unklaren Weiterführung des Radverkehrs am KP Lippertsreuter Straße/Burgbergring (Vgl. Maßnahme 15) wird aber die Anlage von beidseitigen gemeinsamen Einrichtungsgeh- und Radwegen favorisiert

<b>Priorisierung</b>	Verkehrssicherheit/Gefährdung	3	Punkte
	Bedeutung/Potenzial	2	Punkte
	<b>Gesamtbewertung</b>	<b>5</b>	<b>Punkte</b>

**Aufwand** **mittel**

**Bemerkungen**  
 Diese Maßnahme steht im Zusammenhang mit der Maßnahme 15.



### Maßnahmenblatt

**Nr.:** 17 **Kategorie:** Gefahrenstelle

Lage	Von	Bis	Länge [m]
Lippertsreuter Straße/südwestliche Rampe zur L 195	-	-	-
Baulastträger	DTVw [Kfz/24 h]	V zul [km/h]	
Bodenseekreis	ca. 6.700	70 km/h	

**Mangel**  
 Unübersichtliches Queren der Einmündung der Rampe zur L 195 für den wartepflichtig geführten Radfahrer in Richtung Nordosten, hohe Geschwindigkeit der rechtsabbiegenden Kfz (Ausfahrtkeil) und ungünstige Sicht aufgrund von Bewuchs und Kurvenlage (Ausfahrtkeil)



**Maßnahme**  
 Umsetzung der bestehenden Planungen zum Umbau des Knotenpunktes im Zusammenhang mit dem Ausbau der B 31neu

<b>Priorisierung</b>	Verkehrssicherheit/Gefährdung	3	Punkte
	Bedeutung/Potenzial	3	Punkte
	<b>Gesamtbewertung</b>	<b>6</b>	<b>Punkte</b>

**Aufwand** **hoch**

**Bemerkungen**  
 Diese Maßnahme steht im Zusammenhang mit den Maßnahmen 16 und 18.

### Maßnahmenblatt

**Nr.:** 18 **Kategorie:** Mangel

Lage	Von	Bis	Länge [m]
Lippertsreuter Straße/südwestliche Rampe zur L 195 - Oberriedenweg	-	-	-
Baulastträger	DTVw [Kfz/24 h]	V zul [km/h]	
Bodenseekreis	-	-	

**Mangel**  
 Fehlende Verbindung vom gemeinsamen Zweirichtungsgeh- und -radweges zu den Gewerbe- und Einzelhandesstandorten am Oberriedweg (Teilabschnitt Privatgelände)



**Maßnahme**  
 Herstellen einer Verbindung zwischen dem gemeinsamen Zweirichtungsgeh- und -radweg und dem Oberriedenweg (Prüfung Nutzung des Privatgeländes der Firma Technik Reid) mittels Ausbau des Verbindungsstücks (Absenkung Bordstein, Asphaltierung) zur Anpassung des Angebotes an den Bedarf

<b>Priorisierung</b>	Verkehrssicherheit/Gefährdung	0	Punkte
	Bedeutung/Potenzial	1	Punkte
	<b>Gesamtbewertung</b>	<b>1</b>	<b>Punkte</b>

**Aufwand** **mittel**

**Bemerkungen**  
 Diese Maßnahme steht im Zusammenhang mit der Maßnahme 17.

### Maßnahmenblatt

**Nr.:** 19 **Kategorie:** Gefahrenstelle

Lage	Von	Bis	Länge [m]
KP Lippertsreuter Straße/Abigstraße, Zufahrt Abigstraße	-	-	-
Baulastträger	DTVw [Kfz/24 h]	V zul [km/h]	
Bodenseekreis	-	-	

**Mangel**  
 Mangelhafte Oberfläche an der Querungsstelle in der Kreiszufahrt Abigstraße für den gemeinsamen Zweirichtungsge- und -radweg und enge Radien bei schmaler Breite



**Maßnahme**  
 Umsetzung der bestehenden Planungen zum Umbau des Knotenpunktes im Zusammenhang mit dem Ausbau der B 31neu

<b>Priorisierung</b>	Verkehrssicherheit/Gefährdung	2	Punkte
	Bedeutung/Potenzial	3	Punkte
	<b>Gesamtbewertung</b>	<b>5</b>	<b>Punkte</b>

**Aufwand** **mittel**

**Bemerkungen**  
 Diese Maßnahme steht im Zusammenhang mit der Maßnahme 20.

### Maßnahmenblatt

**Nr.:** 20    **Kategorie:** Mangel

Lage	Von	Bis	Länge [m]
KP Lippertsreuter Straße/Abigstraße - Parkplatz ATU	-	-	-
Baulastträger	DTVw [Kfz/24 h]	V zul [km/h]	
Stadt Überlingen	-	-	

**Mangel**  
 Fehlende Wegeverbindung zur direkten Zu- und Abfahrt vom/zum Gewerbestandort ATU/La Piazza (bereits bestehender Pfad deutet auf Bedarf einer Wegeverbindung hin)



**Maßnahme**  
 Schaffung einer direkten Wegeverbindung zwischen dem gemeinsamen Zweirichtungsgeh- und -radweg und dem Parkplatz des Gewerbestandortes ATU/LA Piazza zur Anpassung des Angebotes an den tatsächlichen Bedarf

<b>Priorisierung</b>	Verkehrssicherheit/Gefährdung	0	Punkte
	Bedeutung/Potenzial	1	Punkte
	<b>Gesamtbewertung</b>	<b>1</b>	<b>Punkte</b>

**Aufwand** **mittel**

**Bemerkungen**  
 Diese Maßnahme steht im Zusammenhang mit der Maßnahme 19.

### Maßnahmenblatt

**Nr.:** 21 **Kategorie:** Gefährlicher Straßenzug

Lage	Von	Bis	Länge [m]
B 31/B31n Höhe Burgberggring	Burgberggring	Zur Weiherhalde	200 m
Baulastträger	DTVw [Kfz/24 h]	V zul [km/h]	
Bund/Land Baden-Württemberg	14.700	70 km/h	

**Mangel**  
 Fahren im Mischverkehr auf der Straße bei hoher Verkehrsstärke (ca. 1.450 Kfz/h) und hoher Geschwindigkeit (70 km/h) bzw. fehlende Radverkehrsverbindung zwischen Burgberggring und Gewerbegebiet



**Maßnahme**  
 Umsetzung der bestehenden Planungen mit Umbau des Anschlusses B 31neu/B 31alt und straßenbegleitendem gemeinsamen Zweirichtungsgeh- und -radweg

<b>Priorisierung</b>	Verkehrssicherheit/Gefährdung	3	Punkte
	Bedeutung/Potenzial	2	Punkte
	<b>Gesamtbewertung</b>	<b>5</b>	<b>Punkte</b>

**Aufwand** **hoch**

**Bemerkungen**  
 Es sind Planungen zu einem straßenbegleitenden Geh- und Radweg beabsichtigt.

### Maßnahmenblatt

**Nr.:** 22 **Kategorie:** Gefahrenstelle

Lage	Von	Bis	Länge [m]
KP Mühlenstraße/Seestraße/Strandweg	-	-	-
Baulastträger	DTVw [Kfz/24 h]	V zul [km/h]	
Stadt Überlingen	6.100	30 km/h	

**Mangel**  
 Unklare Verkehrsführung und beengte Verhältnisse führen zu Konflikten mit Verkehr aus dem Strandweg in die Seestraße und umgekehrt sowie einbiegenden Radfahrern und Fußgängern aus und in die Mühlenstraße aus Strandweg und Seestraße



**Maßnahme**  
 Umgestaltung des gesamten Knotenpunktes erforderlich, mit Verdeutlichung der Radverkehrsführung; Aufgrund der Komplexität (Übergang vieler Nutzungsansprüche) ist es erforderlich, hierfür über das Radverkehrskonzept hinaus vertiefende integrierte Detailbetrachtungen vorzunehmen.

<b>Priorisierung</b>	Verkehrssicherheit/Gefährdung	2	Punkte
	Bedeutung/Potenzial	4	Punkte
	<b>Gesamtbewertung</b>	<b>6</b>	<b>Punkte</b>

**Aufwand** **hoch**

**Bemerkungen**  
 Diese Maßnahme steht im Zusammenhang mit der Maßnahme 23; liegt auf der Route des Bodenseeradweges, ggf. Abstimmung auf übergeordneter Ebene erforderlich

### Maßnahmenblatt

**Nr.:** 23    **Kategorie:** Gefahrenstelle

Lage	Von	Bis	Länge [m]
KP Mühlenstraße/Seestraße/Strandweg/Nußdorfer Straße	-	-	-
Baulastträger	DTVw [Kfz/24 h]	V zul [km/h]	
Stadt Überlingen	6.100	30 km/h	

**Mangel**  
Unklare Verkehrsführung, ungesicherte Querung am Bahnübergang



**Maßnahme**  
Umgestaltung des Knotenpunktes gemeinsam mit dem Knotenpunkt Mühlenstr./Seestr./Strandweg (Vgl. Maßnahme 22); Verkehrssichere Gestaltung des Bahnüberganges; Aufgrund der Komplexität (Übergang vieler Nutzungsansprüche) ist es erforderlich, hierfür über das Radverkehrskonzept hinaus vertiefende integrierte Detailbetrachtungen vorzunehmen.

<b>Priorisierung</b>	Verkehrssicherheit/Gefährdung	2	Punkte
	Bedeutung/Potenzial	2	Punkte
	<b>Gesamtbewertung</b>	<b>4</b>	<b>Punkte</b>

**Aufwand** **hoch**

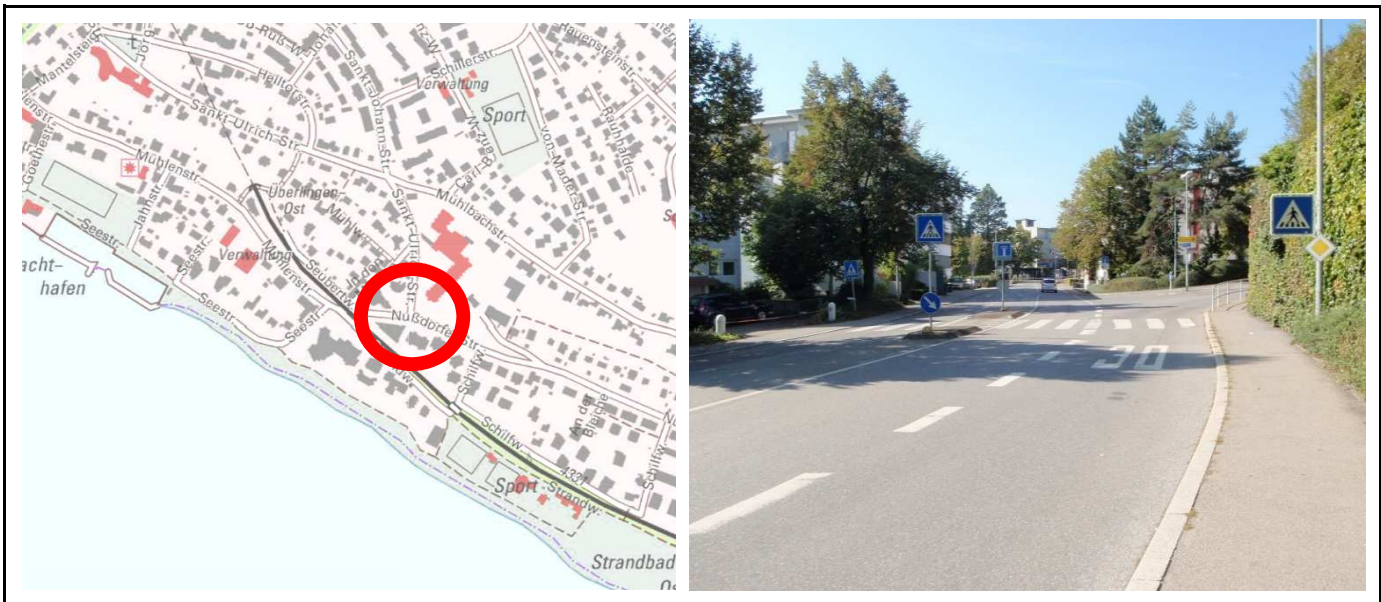
**Bemerkungen**  
Diese Maßnahme steht im Zusammenhang mit der Maßnahme 22.

### Maßnahmenblatt

**Nr.:** 24 **Kategorie:** Gefahrenstelle

Lage	Von	Bis	Länge [m]
KP St.-Ulrich-Straße/Nußdorfer Straße	-	-	-
Baulastträger	DTVw [Kfz/24 h]	V zul [km/h]	
Stadt Überlingen	9.300	30 km/h	

**Mangel**  
 Gefährliche und unübersichtliche Zufahrt des wartepflichtigen Radfahrers aus dem Gefälleabschnitt (St.-Ulrich-Straße) auf den Knotenpunktbereich



**Maßnahme**  
 Im Sinne der Überlegung Verkehrskonzept Überlingen (Vorbehaltsnetz MIV, keine Innestadtdurchfahrt) Umgestaltung des Knotenpunktes mit Änderung der Vorfahrtregelung am Knotenpunkt Nußdorfer Str./ St.-Ulrich-Str. mit Vorfahrtrelation Nußdorfer Str. Ost - St.-Ulrich-Str., dadurch wird der, den bergauffahrenden Radfahrer gefährdende Kfz-Verkehr aus der Nußdorfer Str. West wartepflichtig geführt

<b>Priorisierung</b>	Verkehrssicherheit/Gefährdung	2	Punkte
	Bedeutung/Potenzial	2	Punkte
	<b>Gesamtbewertung</b>	<b>4</b>	<b>Punkte</b>

**Aufwand** **hoch**

**Bemerkungen**  
 Diese Maßnahme steht im Zusammenhang mit der Maßnahme 25.



### Maßnahmenblatt

**Nr.:** 25    **Kategorie:** Gefährlicher Straßenzug

Lage	Von	Bis	Länge [m]
Frohsinnstraße-Schiller Straße-St.-Ulrich-Straße	KP Lippertsreuter Str. - Frohsinnstr.	Abzw. St.-Ulrich-Str. - Nußdorfer Str.	1.000 m
Baulastträger	DTVw [Kfz/24 h]	V zul [km/h]	
Stadt Überlingen	6.800 - 11.200	30 km/h	

**Mangel**  
 Stark befahrene Straße mit Gefälleabschnitten ohne Radverkehrsangebot, Fahrbahnbreiten St- Ulrich-Straße min. 7,50 m, Schillerstraße min. 7,00 m, Frohsinnstraße min. 7,00 m



**Maßnahme**  
 Markierung einseitiger Schutzstreifen in aufwärtiger Fahrtrichtung, ggf. Anpassung bzw. Entfernung der bestehenden Mittelmarkierung in der St.-Ulrich-Straße bzw. Veränderung/Optimierung der Fahrstreifenaufteilung (verkürzte Linksabbiegespuren, Anlegen überbreiter Fahrstreifen mit Linksabbiegenmöglichkeit) in der Frohsinn-/Schillerstraße

<b>Priorisierung</b>	Verkehrssicherheit/Gefährdung	2	Punkte
	Bedeutung/Potenzial	1	Punkte
	<b>Gesamtbewertung</b>	<b>3</b>	<b>Punkte</b>

**Aufwand** **mittel**

**Bemerkungen**  
 Diese Maßnahme steht im Zusammenhang mit der Maßnahme 24.

### Maßnahmenblatt

**Nr.:** 26 **Kategorie:** Gefährlicher Straßenzug

<b>Lage</b>	<b>Von</b>	<b>Bis</b>	<b>Länge [m]</b>
Nußdorfer Straße	100 m westlich KP Nußdorfer Str./Alte Nußdorfer Str.	Nußdorfer Str. in Richtung Westen	300 m
<b>Baulastträger</b>	<b>DTVw [Kfz/24 h]</b>	<b>V zul [km/h]</b>	
Stadt Überlingen	8.500	50 km/h	

**Mangel**  
 fehlender Sicherheitsabstand vom Schutzstreifen (in Fahrtrichtung West) zum seitlichen Parkstreifen



**Maßnahme**  
 Demarkierung des stadteinwärtig geführten Schutzstreifens aufgrund mangelnder Fahrbahnbreite (erforderliche Fahrbahnbreite min. 7,75 m); alternativ ist die Erprobung der Einrichtung von beidseitigen Schutzstreifen mit schmaler Kernfahrbahn (≥4,10 m) zu prüfen (Vgl. Modellprojekt „Schutzstreifen“ der AGFK-BW (2010-2013))

<b>Priorisierung</b>	Verkehrssicherheit/Gefährdung	3	Punkte
	Bedeutung/Potenzial	2	Punkte
	<b>Gesamtbewertung</b>	<b>5</b>	<b>Punkte</b>

**Aufwand** **mittel**

**Bemerkungen**  
 Anlegen eines Schutzstreifens in stadteinwärtiger Richtung bei Einhaltung der erforderlichen Regelbreiten und Sicherheitsabstände nur bei Verbreiterung der Fahrbahn bzw. Beseitigung der Stellplätze im Seitenraum möglich; Die Maßnahme steht im Zusammenhang mit der Maßnahme 27.

### Maßnahmenblatt

**Nr.:** 27 **Kategorie:** Mangel

Lage	Von	Bis	Länge [m]
Nußdorfer Straße, westliche Zufahrt zum Knotenpunkt Nußdorfer Straße/Alte Nußdorfer Straße	KP Nußdorfer Str./Alte Nußdorfer Str.	Nußdorfer Str. in Richtung Westen	110 m
Baulastträger	DTVw [Kfz/24 h]	V zul [km/h]	
Stadt Überlingen	8.500	50 km/h	

**Mangel**  
 Fehlendes Angebot für den Radverkehr bei hohen Kfz-Stärken (ca. 850 Kfz/h) auf der rechten Seite in stadteinwärtiger Richtung



**Maßnahme**  
 Anlegen eines stadteinwärtigen Schutzstreifens aufgrund des beengten Straßenraums nicht möglich (s. Bemerkungen); alternativ ist die Erprobung der Einrichtung von beidseitigen Schutzstreifen mit schmaler Kernfahrbahn (≥4,10 m) zu prüfen (Vgl. Modellprojekt „Schutzstreifen“ der AGFK-BW (2010-2013))

**Sofortmaßnahme**

**Aufwand** -

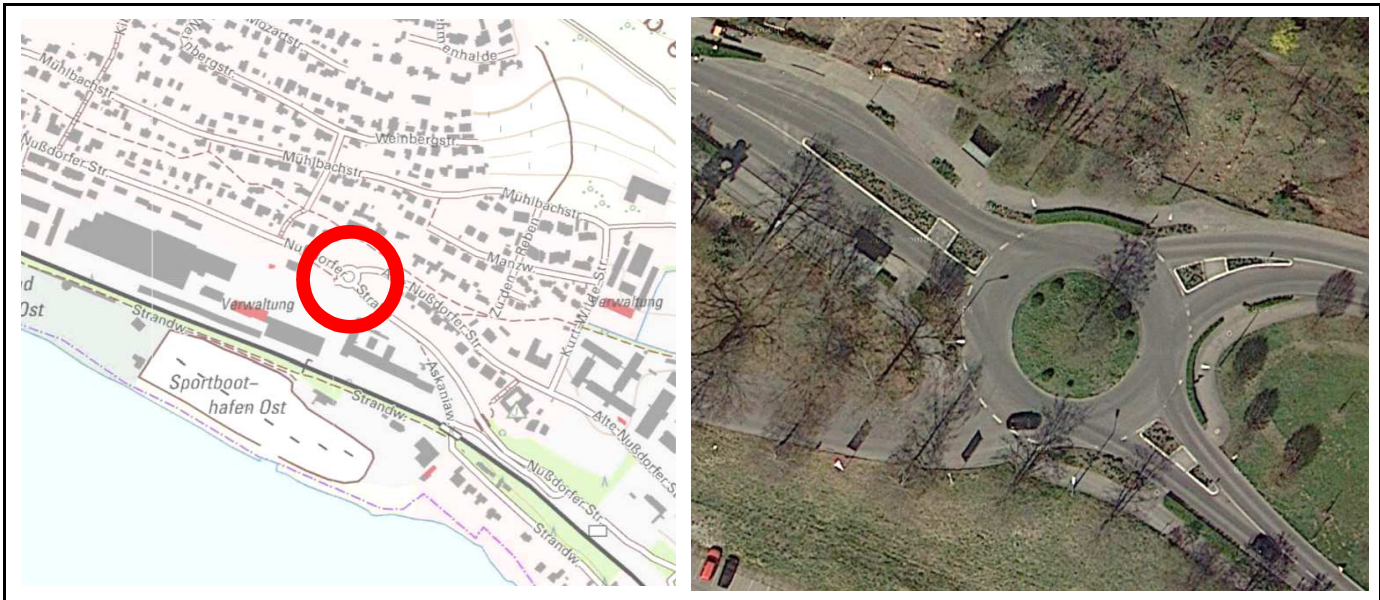
**Bemerkungen**  
 Anlegen eines Schutzstreifens in stadteinwärtiger Richtung bei Einhaltung der erforderlichen Regelbreiten und Sicherheitsabstände nur bei Verbreiterung der Fahrbahn bzw. Beseitigung der Stellplätze im Seitenraum möglich; die Maßnahme steht im Zusammenhang mit der Maßnahme 26.

### Maßnahmenblatt

<b>Nr.:</b> 28	<b>Kategorie:</b> Gefahrenstelle
----------------	----------------------------------

Lage	Von	Bis	Länge [m]
KP Nußdorfer Straße/Alte Nußdorfer Straße	-	-	-
Baulastträger	DTVw [Kfz/24 h]	V zul [km/h]	
Stadt Überlingen	bis zu 8.500	50 km/h	

**Mangel**  
 uneindeutige Vorrangregelung in den vier Kreiszufahrten; für den Rad- und Kfz-Verkehr uneindeutige und schlecht erkennbare Führung des Radverkehrs



**Maßnahme**  
 Ausbau der Querungshilfe in der Kreiszufahrt Nußdorfer Straße-Ost mit Radfahrfurt zur Überleitung des stadteinwärtigen Radverkehrs vom gemeinsamen Zweirichtungsgeh- und -radweg auf die Fahrbahn; Ausleitung des stadtäuswärtigen Radverkehrs in der Kreisausfahrt Nußdorfer Straße-Ost von der Fahrbahn auf den gemeinsamen Zweirichtungsgeh- und -radweg; alternativ ist die Einrichtung einer separaten Kreiszufahrt für den Radverkehr zwischen Zufahrt Nußdorfer Straße Ost und Werkszufahrt zu prüfen.

<b>Priorisierung</b>	Verkehrssicherheit/Gefährdung	3	Punkte
	Bedeutung/Potenzial	2	Punkte
	<b>Gesamtbewertung</b>	<b>5</b>	<b>Punkte</b>

**Aufwand** **mittel**

**Bemerkungen**  
 Zur Verbesserung der Fußgängersituation sollten innerhalb bebaute Gebiete die Überquerungsstellen als Fußgängerwege ausgebildet werden.

### Maßnahmenblatt

<b>Nr.:</b> 29	<b>Kategorie:</b> Gefahrenstelle
----------------	----------------------------------

Lage	Von	Bis	Länge [m]
Askaniaweg	-	-	-
Baulastträger	DTVw [Kfz/24 h]	V zul [km/h]	
Stadt Überlingen	-	-	

**Mangel**

Gefährlicher Absperrpfosten im Zuge des gemeinsamen Zweirichtungsgeh- und -radweges



**Maßnahme**

Entfernen des Absperrpfostens; sofern widerrechtliches Befahren mit dem Pkw ohne Absperrpfosten nicht vermeidbar ist, ist der Absperrpfosten zu sichern (Leitlinien/Pflasterung, Beleuchtung) bzw. eine Einengung vorzusehen.

**Sofortmaßnahme**

**Aufwand** gering

**Bemerkungen**

### Maßnahmenblatt

**Nr.:** 30    **Kategorie:** Mangel

Lage	Von	Bis	Länge [m]
Askaniaweg	Parkplatz Segel- und Motorboot Club Überlingen e.V.	KP Nußdorfer Str./Alte Nußdorfer Str.	140 m
Baulastträger	DTVw [Kfz/24 h]	V zul [km/h]	
Stadt Überlingen	-	-	

**Mangel**  
 nicht für den Radfahrer freigegebener Fußweg (ca. 3,00 - 5,50 m Breite) in stadteinwärtiger Richtung



**Maßnahme**  
 Fußweg in beide Richtungen für den Radverkehr freigeben; Anpassung StVo-Beschilderung (StVo-Zeichen Nr. 240)

**Sofortmaßnahme**

**Aufwand** gering

**Bemerkungen**

### Maßnahmenblatt

**Nr.:** 31 **Kategorie:** Gefahrenstelle

Lage	Von	Bis	Länge [m]
KP Nußdorfer Straße /Askaniaweg	-	-	-
Baulastträger	DTVw [Kfz/24 h]	V zul [km/h]	
Stadt Überlingen	< 1.000	50 km/h	

**Mangel**  
 Fehlende Furtmarkierung zur Querung der Einmündung Askaniaweg im Zuge des gemeinsamen Zweirichtungsgeh- und -radweges, Bordabsenkung unzureichend



**Maßnahme**  
 Markierung einer Radverkehrsfurt für den querenden Radverkehr im Zuge des gemeinsamen Zweirichtungsgeh- und -radweges und Verbesserung der Bordabsenkung

<b>Priorisierung</b>	Verkehrssicherheit/Gefährdung	2	Punkte
	Bedeutung/Potenzial	1	Punkte
	<b>Gesamtbewertung</b>	<b>3</b>	<b>Punkte</b>

**Aufwand** gering

**Bemerkungen**

### Maßnahmenblatt

<b>Nr.:</b> 32	<b>Kategorie:</b> Gefahrenstelle
----------------	----------------------------------

Lage	Von	Bis	Länge [m]
KP Rengoldshauer Straße/ Nußdorfer Straße	-	-	-
Baulastträger	DTVw [Kfz/24 h]	V zul [km/h]	
Stadt Überlingen	6.900	50 km/h	

**Mangel**  
wartepflichtige Querung der Einmündung der Nußdorfer Straße-Ost im Zuge des gemeinsamen Zweirichtungsgeh- und -radweges, hohe Kfz-Geschwindigkeiten beim Ausbiegen in die Nußdorfer Straße-Ost



**Maßnahme**  
Bevorrechtigung des heute wartepflichtig geführten Radverkehrs durch Markierung einer Furt über die Einmündung zur Nußdorfer Straße-Ost und Anpassung der Beschilderung

<b>Priorisierung</b>	Verkehrssicherheit/Gefährdung	3	Punkte
	Bedeutung/Potenzial	1	Punkte
	<b>Gesamtbewertung</b>	<b>4</b>	<b>Punkte</b>

**Aufwand** gering

**Bemerkungen**



### Maßnahmenblatt

<b>Nr.:</b> 33	<b>Kategorie:</b> Gefahrenstelle
----------------	----------------------------------

Lage	Von	Bis	Länge [m]
Nußdorfer Straße, Höhe Haltepunkt Nußdorf	-	-	-
Baulastträger	DTVw [Kfz/24 h]	V zul [km/h]	
Stadt Überlingen	6.900	50 km/h	

**Mangel**

Fehlender Übergang vom straßenbegleitenden gemeinsamen Geh- und Radweg auf die Fahrbahn



**Maßnahme**

Überleitung des stadtauswärtigen Radverkehrs auf die Fahrbahn auf Höhe Parkplatzzufahrt Bahnhof durch Verlängerung des Weges bis an die Zufahrt, Markierung einer Furt und Übergang auf die Fahrbahn, Überleitung des stadteinwärtigen Radverkehrs von der Fahrbahn gegenüber der Parkplatzzufahrt Bahnhof durch Bordabsenkung auf den straßenbegleitenden gemeinsamen Geh- und radweg

<b>Priorisierung</b>	Verkehrssicherheit/Gefährdung	3	Punkte
	Bedeutung/Potenzial	1	Punkte
	<b>Gesamtbewertung</b>	<b>4</b>	<b>Punkte</b>

**Aufwand** gering

**Bemerkungen**

### Maßnahmenblatt

**Nr.:** 34 **Kategorie:** Mangel

Lage	Von	Bis	Länge [m]
Strandweg/Zum Kretzer	Jachtclub Strandweg	Abzw. Zum Kretzer - Zur Barbe	1.200 m
Baulastträger	DTVw [Kfz/24 h]	V zul [km/h]	
Stadt Überlingen	-	-	

**Mangel**  
 Schlechter Zustand des Fahrbahnbelags (Schäden im bestehenden Asphaltbelag bzw. ungleichmäßiger, weicher Kiesbelag (Vgl. auch Bild Maßnahme 35))



**Maßnahme**  
 Ausbesserung und Erneuerung des bestehenden Asphalt- bzw. Ausbesserung und Verfestigen des Kiesbelags; ggf. erforderliche Breite von 3,50 m (Radfernweg) herstellen

<b>Priorisierung</b>	Verkehrssicherheit/Gefährdung	0	Punkte
	Bedeutung/Potenzial	4	Punkte
	<b>Gesamtbewertung</b>	<b>4</b>	<b>Punkte</b>

**Aufwand** **mittel**

**Bemerkungen**

### Maßnahmenblatt

**Nr.:** 35 **Kategorie:** Gefahrenstelle

Lage	Von	Bis	Länge [m]
KP Strandweg/Askaniaweg	-	-	-
Baulastträger	DTVw [Kfz/24 h]	V zul [km/h]	
Stadt Überlingen	-	-	

**Mangel**  
 Gefährlicher Absperrpfosten im Zuge des gemeinsamen Zweirichtungsgeh- und -radweges (insbesondere für Radfahrergruppen im Zuge des Bodenseeradweges)



**Maßnahme**  
 Entfernen des Absperrpfostens; sofern widerrechtliches Befahren mit dem Pkw ohne Absperrpfosten nicht vermeidbar ist, ist der Absperrpfosten zu sichern (Leitlinien/Pflasterung, Beleuchtung) bzw. eine Einengung vorzusehen; Versetzen des Verkehrszeichens (StVo-Beschilderung und Wegweisung)

**Sofortmaßnahme**

**Aufwand** gering

**Bemerkungen**  
 Liegt auf der Route des Bodenseeradweges, ggf. Abstimmung auf übergeordneter Ebene erforderlich

### Maßnahmenblatt

**Nr.:** 36 **Kategorie:** Gefährlicher Straßenzug

<b>Lage</b>	<b>Von</b>	<b>Bis</b>	<b>Länge [m]</b>
Rengoldshauer Straße	Kreisverkehr südlich Abzw. Fuchshalde	Abzw. Altbir nau	650 m
<b>Baulastträger</b>	<b>DTVw [Kfz/24 h]</b>		<b>V zul [km/h]</b>
Stadt Überlingen	5.100		70 km/h

**Mangel**

Fahren im Mischverkehr auf der Fahrbahn bei hohen Kfz-Stärken (ca. 500 Kfz/h) und hoher Geschwindigkeit (70 km/h)



**Maßnahme**

Umsetzung der bestehenden Planung zur Anlage eines straßenbegleitenden gemeinsamen Zweirichtungsgeh- und -radweges auf der rechten Seite in stadtauswärtiger Richtung; im Zusammenhang mit dem geplanten Anschluss an die B 31 sind auf der Rengoldshauer Straße erhöhte Kfz-Stärken (ca. 9.700 Kfz/24h) zu erwarten

<b>Priorisierung</b>	Verkehrssicherheit/Gefährdung	3	Punkte
	Bedeutung/Potenzial	2	Punkte
	<b>Gesamtbewertung</b>	<b>5</b>	<b>Punkte</b>

**Aufwand** **hoch**

**Bemerkungen**

Dieses Maßnahme steht im Zusammenhang mit der Maßnahme 37.

### Maßnahmenblatt

**Nr.:** 37 **Kategorie:** Gefahrenstelle

Lage	Von	Bis	Länge [m]
KP Rengoldshauer Straße/Fuchshalde	-	-	-
Baulastträger	DTVw [Kfz/24 h]	V zul [km/h]	
Stadt Überlingen	5.100	70 km/h	

**Mangel**  
 Ungesichertes Queren der Rengoldshauer Straße bei hohen Verkehrsstärken (ca. 500 Kfz/h) und hoher Geschwindigkeit (70 km/h) und beengte Zufahrt aufgrund des versperrenden Zaunes



**Maßnahme**  
 Umsetzung der bestehenden Planung zur Unterführung der Rengoldshauer Straße; im Zusammenhang mit dem geplanten Anschluss an die B 31 sind auf der Rengoldshauer Straße erhöhte Kfz-Stärken (ca. 9.700 Kfz/24h) zu erwarten

<b>Priorisierung</b>	Verkehrssicherheit/Gefährdung	3	Punkte
	Bedeutung/Potenzial	1	Punkte
	<b>Gesamtbewertung</b>	<b>4</b>	<b>Punkte</b>

**Aufwand** **mittel**

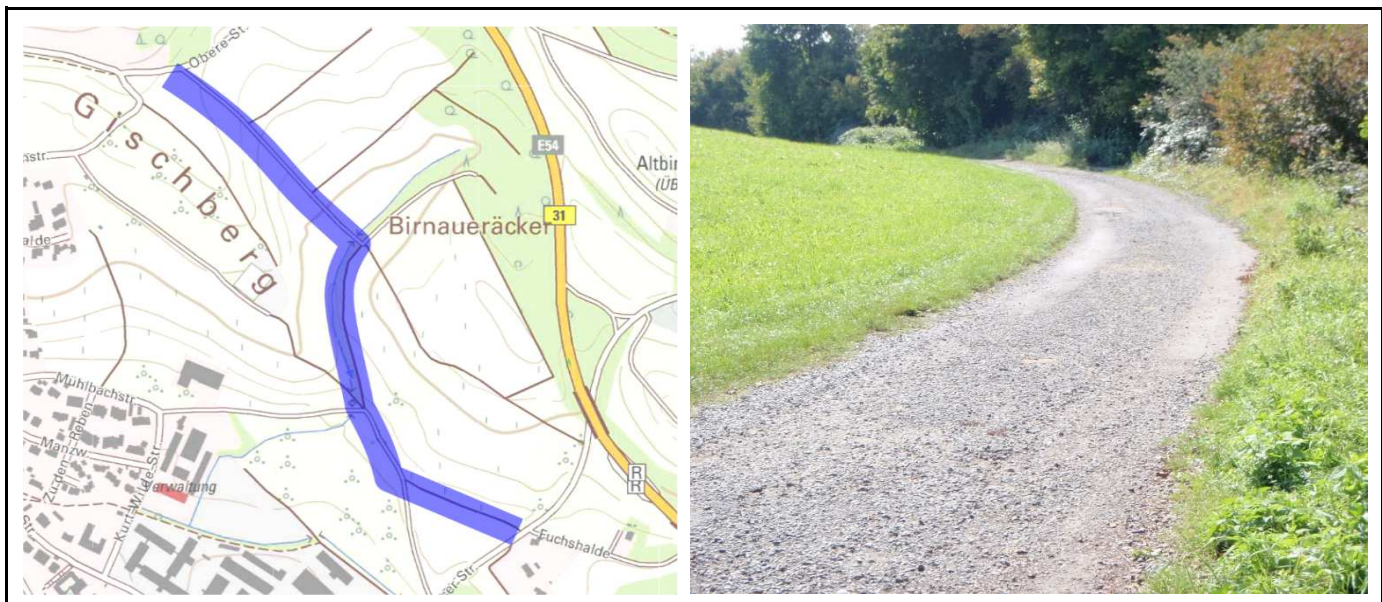
**Bemerkungen**  
 Dieses Maßnahme steht im Zusammenhang mit der Maßnahme 36.

### Maßnahmenblatt

**Nr.:** 38 **Kategorie:** Mangel

Lage	Von	Bis	Länge [m]
Wildrosenweg	Obere-St.-Leonhard-Str.	Rengoldshauer Str.	900 m
Baulastträger	DTVw [Kfz/24 h]	V zul [km/h]	
Stadt Überlingen	-	-	

**Mangel**  
Schlechter Zustand des Fahrbahnbelags (Schäden im bestehenden Asphaltbelag mit Kiesaufschüttung)



**Maßnahme**  
Ausbesserung und Erneuerung des bestehenden Asphaltbelags

<b>Priorisierung</b>	Verkehrssicherheit/Gefährdung	0	Punkte
	Bedeutung/Potenzial	1	Punkte
	<b>Gesamtbewertung</b>	<b>1</b>	<b>Punkte</b>

**Aufwand** **mittel**

**Bemerkungen**

### Maßnahmenblatt

**Nr.:** 39 **Kategorie:** Gefahrenstelle

Lage	Von	Bis	Länge [m]
KP Rengoldshauer Straße/Zufahrt Altbirnau Nord	-	-	-
Baulastträger	DTVw [Kfz/24 h]	V zul [km/h]	
Stadt Überlingen	5.100	70 km/h	

**Mangel**  
 Ungesichertes Queren der Rengoldshauer Straße vom rechtsseitig auf den linksseitig geführten gemeinsamen Geh- und radweg bei hoher Verkehrsstärke (ca. 500 Kfz/h) und hoher Geschwindigkeit (70 km/h)



**Maßnahme**  
 Einrichtung Querungshilfe zum Übergang zwischen den beiden straßenbegleitenden Zweirichtungsgeh- und -radwegen (Vgl. Empfehlungen für Radverkehrsanlagen - ERA 2010; S. 72f)

<b>Priorisierung</b>	Verkehrssicherheit/Gefährdung	3	Punkte
	Bedeutung/Potenzial	2	Punkte
	<b>Gesamtbewertung</b>	<b>5</b>	<b>Punkte</b>

**Aufwand** **mittel**

**Bemerkungen**

### Maßnahmenblatt

**Nr.:** 40 **Kategorie:** Gefahrenstelle

Lage	Von	Bis	Länge [m]
Rengoldshauer Straße Zufahrten "Haus Rengold"	-	-	-
Baulastträger	DTVw [Kfz/24 h]	V zul [km/h]	
Stadt Überlingen	< 1.000	-	

**Mangel**  
 Fehlende Furtmarkierungen zur Querung der Zufahrten "Haus Reingold" im Zuge des gemeinsamen Zweirichtungsgeh- und -radweges



**Maßnahme**  
 Markierung zweier Radverkehrsfurten für den querenden Radverkehr im Zuge des gemeinsamen Zweirichtungsgeh- und -radweges

<b>Priorisierung</b>	Verkehrssicherheit/Gefährdung	1	Punkte
	Bedeutung/Potenzial	2	Punkte
	<b>Gesamtbewertung</b>	<b>3</b>	<b>Punkte</b>

**Aufwand** gering

**Bemerkungen**



### Maßnahmenblatt

**Nr.:** 41 **Kategorie:** Gefahrenstelle

<b>Lage</b>	<b>Von</b>	<b>Bis</b>	<b>Länge [m]</b>
L 200a/Zufahrt Rengoldshausen	-	-	-
<b>Baulastträger</b>	<b>DTVw [Kfz/24 h]</b>	<b>V zul [km/h]</b>	
Land Baden-Württemberg	< 1.000	-	

**Mangel**  
 Fehlende Furtmarkierung zur Querung der Zufahrt Rengoldshausen im Zuge des gemeinsamen Zweirichtungsgeh- und -radweges



**Maßnahme**  
 Markierung einer Radverkehrsfurt für den querenden Radverkehr im Zuge des gemeinsamen Zweirichtungsgeh- und -radweges

<b>Priorisierung</b>	Verkehrssicherheit/Gefährdung	1	Punkte
	Bedeutung/Potenzial	2	Punkte
	<b>Gesamtbewertung</b>	<b>3</b>	<b>Punkte</b>

**Aufwand** gering

**Bemerkungen**

### Maßnahmenblatt

**Nr.:** 42    **Kategorie:** Gefahrenstelle

Lage	Von	Bis	Länge [m]
Fußgänger- und Radfahrbrücke über die L 200a	-	-	-
Baulastträger	DTVw [Kfz/24 h]	V zul [km/h]	
Stadt Überlingen	-	-	

**Mangel**  
 Gefährliche Absperreffosten an Brückenzu- und ausfahrt, Verunreinigung durch Laubfall



**Maßnahme**  
 Entfernen der Absperreffosten; sofern widerrechtliches Befahren mit dem Pkw ohne Absperreffosten nicht vermeidbar ist, sind die Absperreffosten zu sichern (Leitlinien/Pflasterung, Beleuchtung) bzw. eine Einengung vorzusehen; regelmäßige Reinigung der Oberfläche

**Sofortmaßnahme**

**Aufwand** **gering**

**Bemerkungen**

### Maßnahmenblatt

**Nr.:** 43 **Kategorie:** Mangel

Lage	Von	Bis	Länge [m]
Rengoldshauer Straße Zufahrt Waldorfschule	-	-	-
Baulastträger	DTVw [Kfz/24 h]	V zul [km/h]	
Stadt Überlingen	-	-	

**Mangel**  
 uneindeutige Führung des Radverkehrs, fehlende Beschilderung für durchlässige Sackgasse



**Maßnahme**  
 Freigabe der Sackgasse für den Radverkehr durch Beschilderung (StVo-Zeichen 357-50)

**Sofortmaßnahme**

**Aufwand** gering

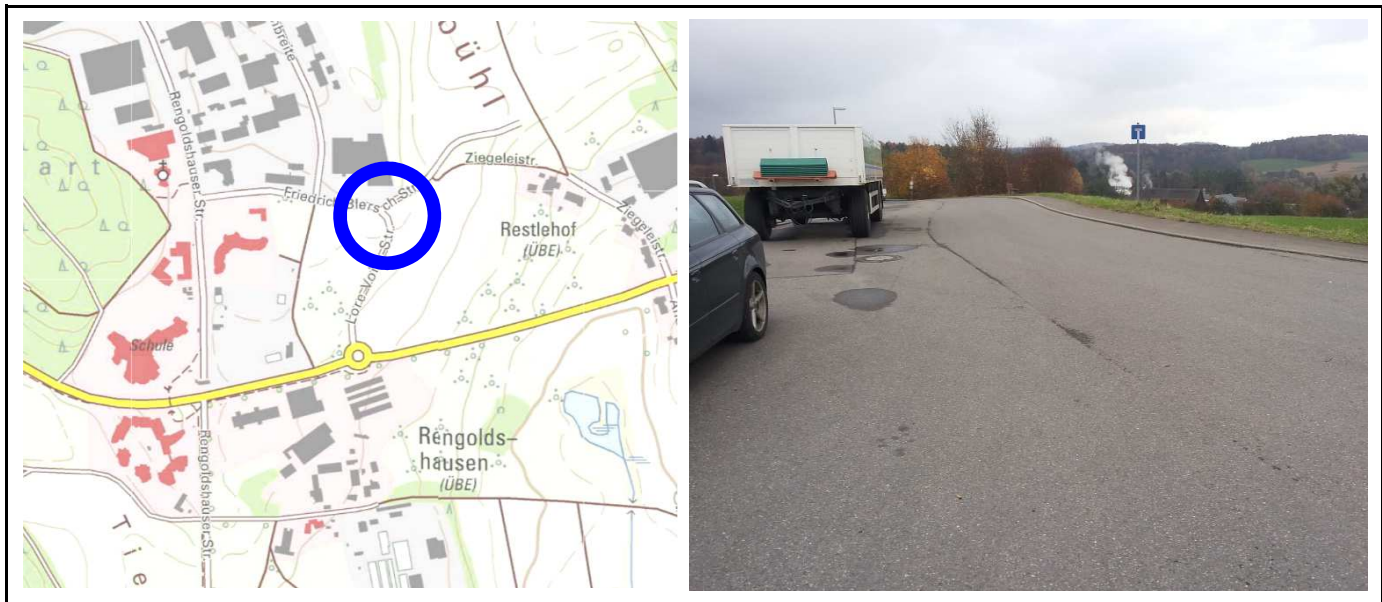
**Bemerkungen**

### Maßnahmenblatt

**Nr.:** 44    **Kategorie:** Mangel

Lage	Von	Bis	Länge [m]
Friedrich-Blersch-Straße	-	-	-
Baulastträger	DTVw [Kfz/24 h]	V zul [km/h]	
Stadt Überlingen	-	-	

**Mangel**  
 uneindeutige Führung des Radverkehrs, fehlende Beschilderung für durchlässige Sackgasse



**Maßnahme**  
 Freigabe der Sackgasse für den Radverkehr durch Beschilderung (StVo-Zeichen 357-50)

**Sofortmaßnahme**

**Aufwand** gering

**Bemerkungen**

### Maßnahmenblatt

**Nr.:** 45 **Kategorie:** Mangel

Lage	Von	Bis	Länge [m]
Landungsplatz	-	-	-
Baulastträger	DTVw [Kfz/24 h]		V zul [km/h]
Stadt Überlingen	-		-

**Mangel**  
 ungeordnetes Abstellen von Fahrrädern, fehlende Radabstellmöglichkeiten



**Maßnahme**  
 Neuordnung der bestehenden Radabstellanlagen und Schaffung zusätzlicher Abstellmöglichkeiten für Fahrräder

**Sonderthema**

**Aufwand** -

**Bemerkungen**  
 Die Verbesserung der Situation der Radabstellung (Neuordnung, Schaffung zusätzlicher Kapazitäten, Attraktivierung etc.) in der Kernstadt und an weiteren wichtigen Zielbereichen ist im Rahmen einer gesonderten Untersuchung zu vertiefen.

### Maßnahmenblatt

<b>Nr.:</b> 46	<b>Kategorie:</b> Mangel
----------------	--------------------------

Lage	Von	Bis	Länge [m]
Bahnhof	-	-	-
Baulastträger	DTVw [Kfz/24 h]	V zul [km/h]	
Stadt Überlingen	-	-	-

**Mangel**  
ungeordnetes Abstellen von Fahrrädern, fehlende Radabstellmöglichkeiten



**Maßnahme**  
Neuordnung der bestehenden Radabstellanlagen und Schaffung zusätzlicher Abstellmöglichkeiten für Fahrräder

**Sonderthema**

**Aufwand** -

**Bemerkungen**  
Die Verbesserung der Situation der Radabstellung (Neuordnung, Schaffung zusätzlicher Kapazitäten, Attraktivierung etc.) in der Kernstadt und an weiteren wichtigen Zielbereichen ist im Rahmen einer gesonderten Untersuchung zu vertiefen.