



Lärmaktionsplan

der Stadt Überlingen

Stufe 1: Straßenverkehr

Lärmkarten 5 bis 8

15.11.2011

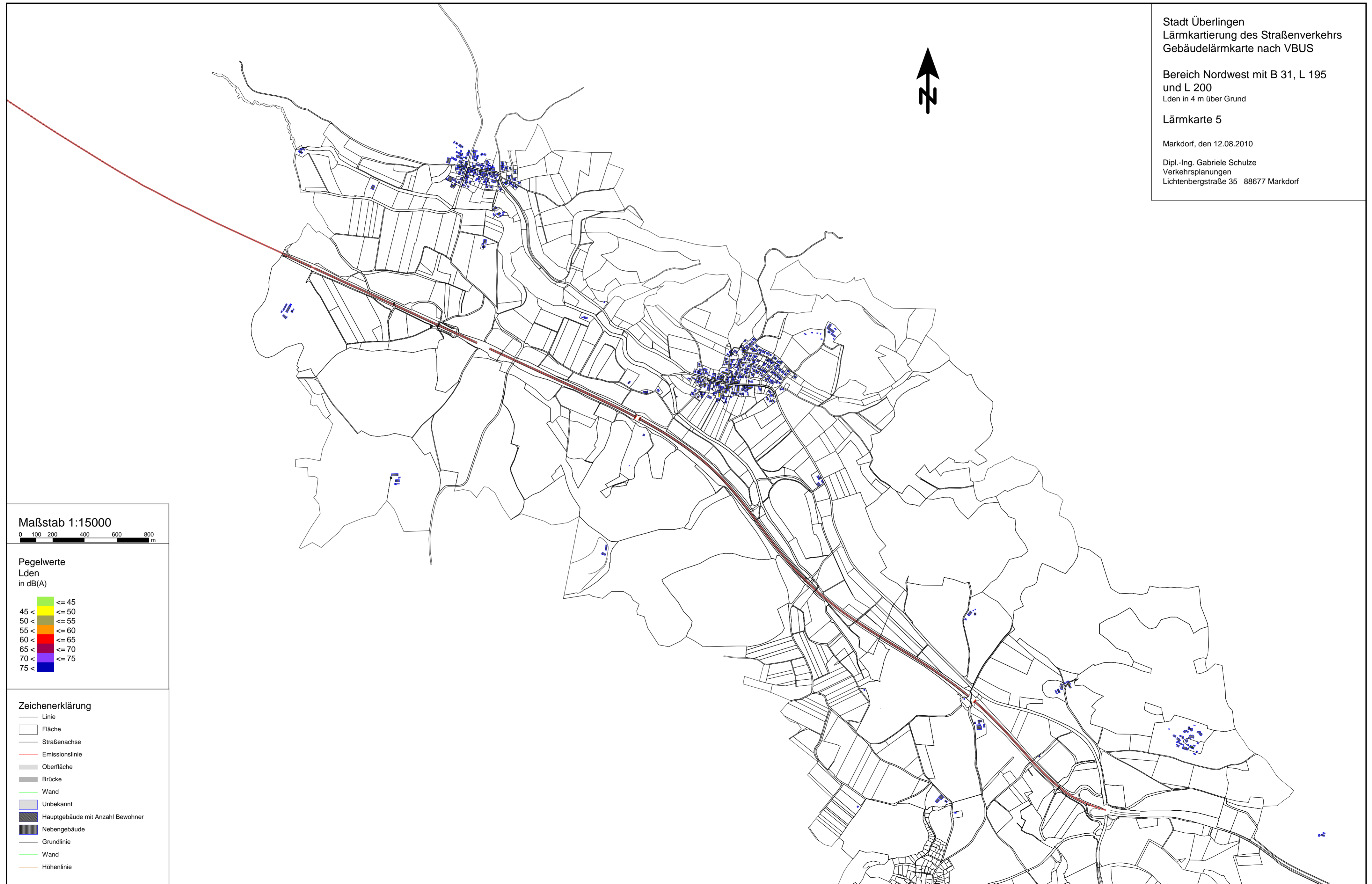
Stadt Überlingen
Lärmkartierung des Straßenverkehrs
Gebäudelärmkarte nach VBUS

Bereich Nordwest mit B 31, L 195
und L 200
Lden in 4 m über Grund

Lärmkarte 5

Markdorf, den 12.08.2010

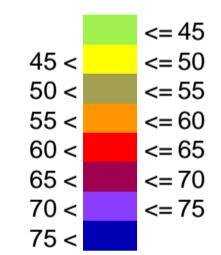
Dipl.-Ing. Gabriele Schulze
Verkehrsplanungen
Lichtenbergstraße 35 88677 Markdorf



Maßstab 1:15000



Pegelwerte
Lden
in dB(A)



Zeichenerklärung

- Linie
- Fläche
- Straßenachse
- Emissionslinie
- Oberfläche
- Brücke
- Wand
- Unbekannt
- Hauptgebäude mit Anzahl Bewohner
- Nebengebäude
- Grundlinie
- Wand
- Höhenlinie

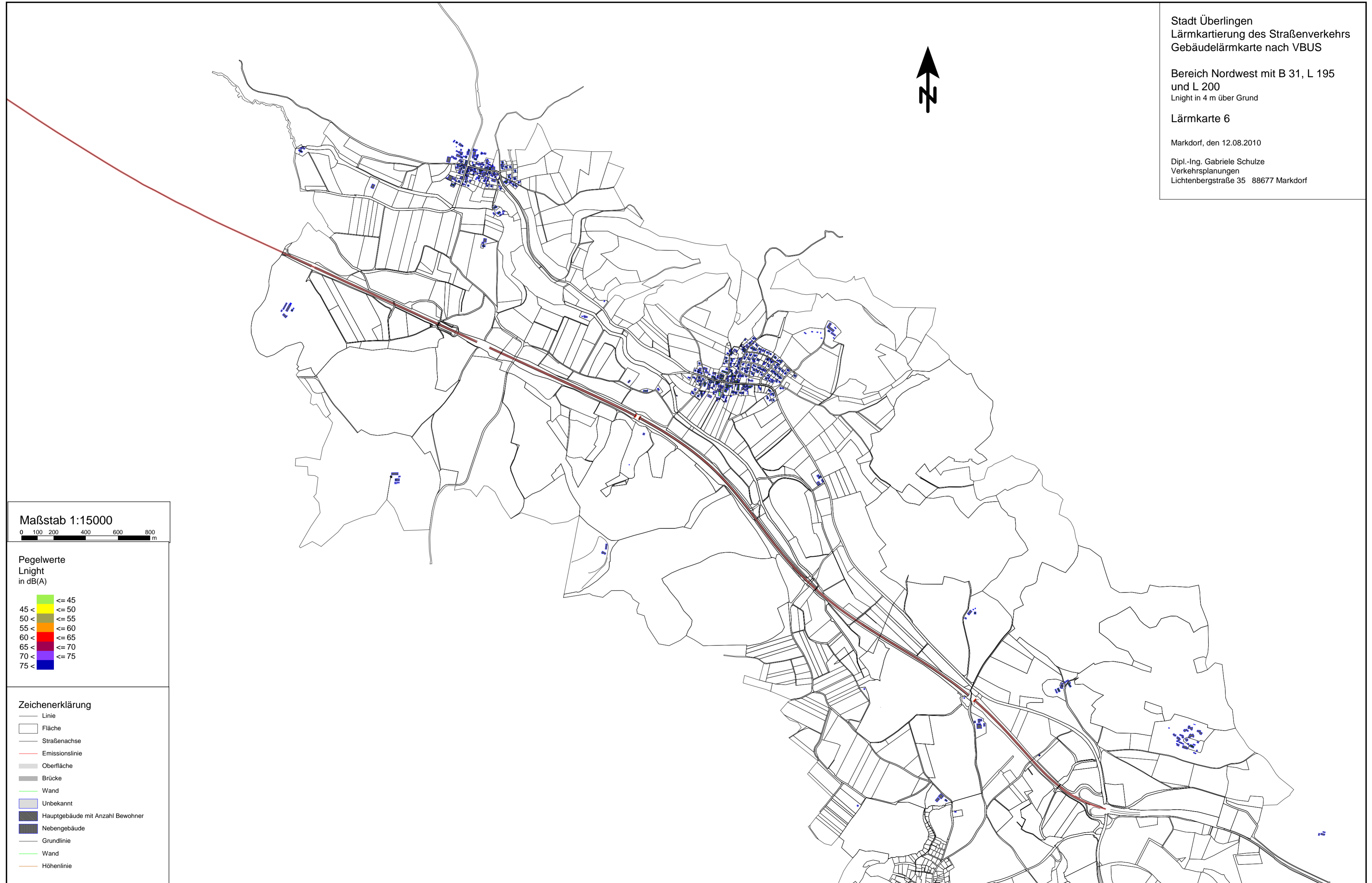
Stadt Überlingen
Lärmkartierung des Straßenverkehrs
Gebäudelärmkarte nach VBUS

Bereich Nordwest mit B 31, L 195
und L 200
Lnight in 4 m über Grund

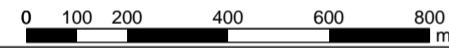
Lärmkarte 6

Markdorf, den 12.08.2010

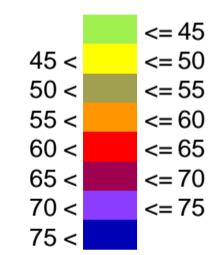
Dipl.-Ing. Gabriele Schulze
Verkehrsplanungen
Lichtenbergstraße 35 88677 Markdorf



Maßstab 1:15000

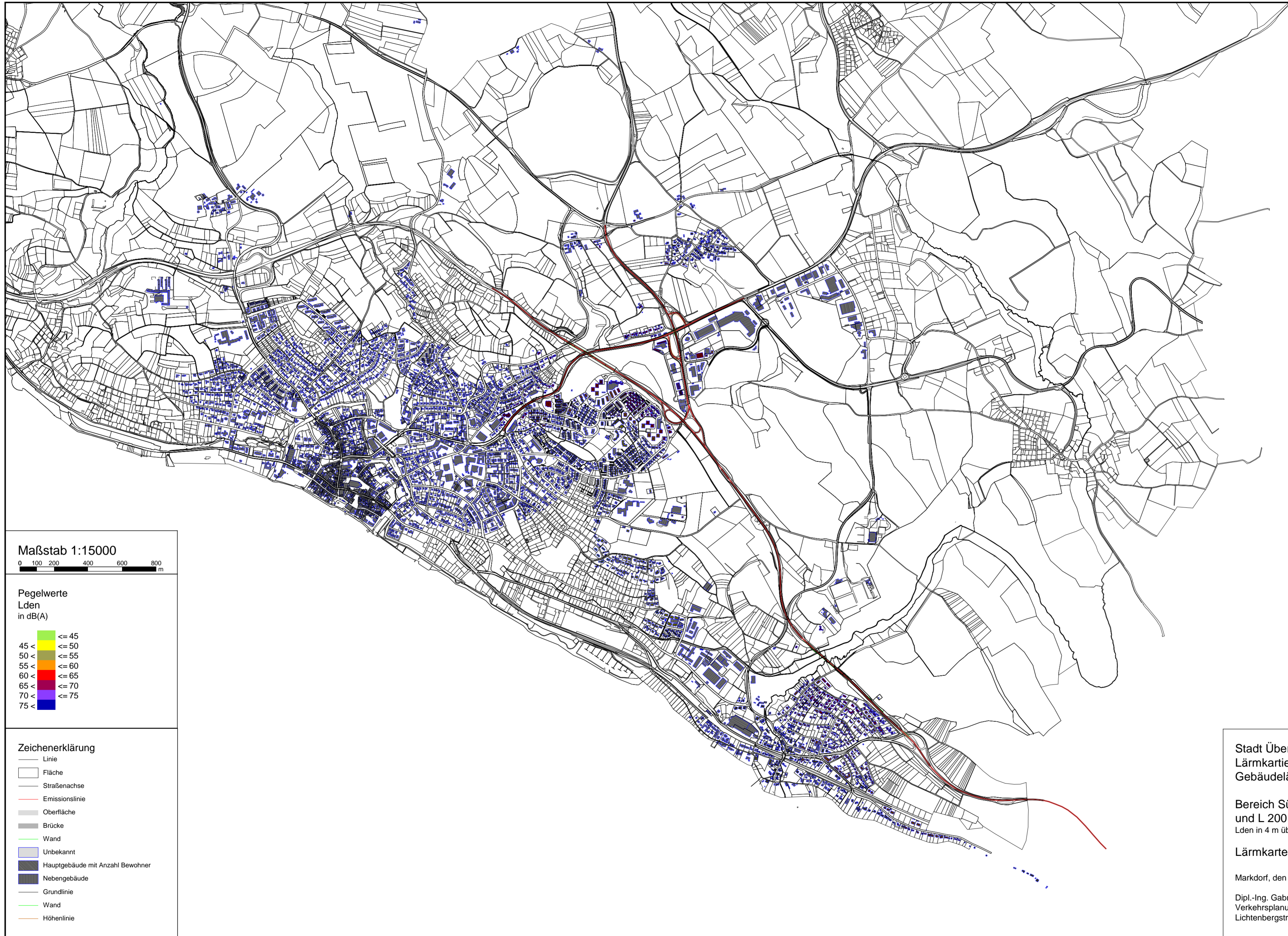


Pegelwerte
Lnight
in dB(A)



Zeichenerklärung

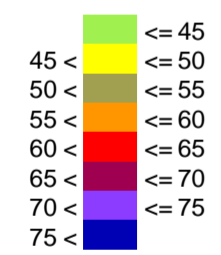
- Linie
- Fläche
- Straßenachse
- Emissionslinie
- Oberfläche
- Brücke
- Wand
- Unbekannt
- Hauptgebäude mit Anzahl Bewohner
- Nebengebäude
- Grundlinie
- Wand
- Höhenlinie



Maßstab 1:15000



Pegelwerte
Lden
in dB(A)



Zeichenerklärung

- Linie
- Fläche
- Straßenachse
- Emissionslinie
- Oberfläche
- Brücke
- Wand
- Unbekannt
- Hauptgebäude mit Anzahl Bewohner
- Nebengebäude
- Grundlinie
- Wand
- Höhenlinie

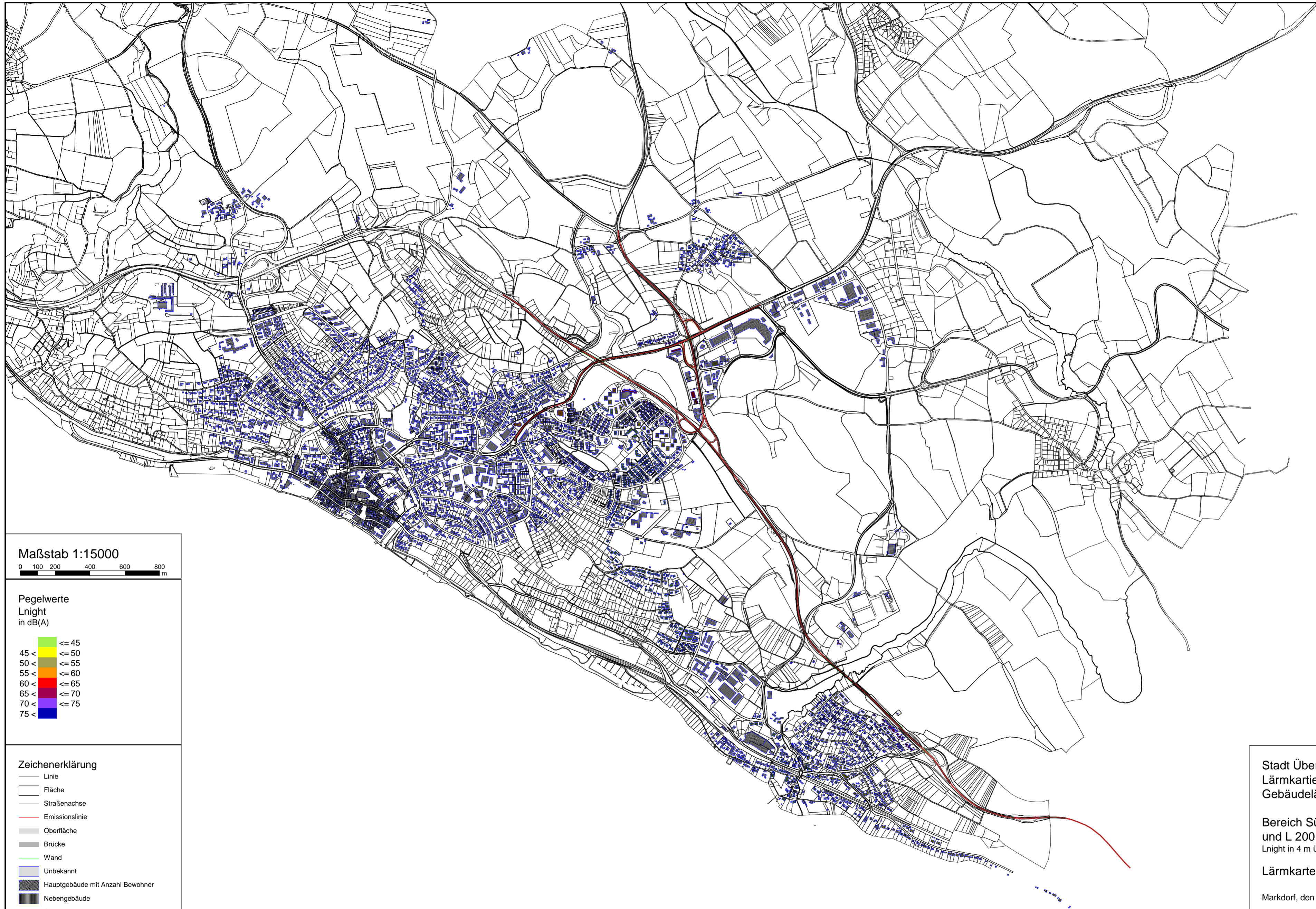
Stadt Überlingen
Lärmkartierung des Straßenverkehrs
Gebäudelärmkarte nach VBUS

Bereich Südost mit B 31, L 195
und L 200
Lden in 4 m über Grund

Lärmkarte 7

Markdorf, den 20.09.2011

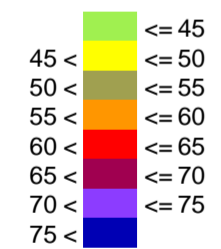
Dipl.-Ing. Gabriele Schulze
Verkehrsplanungen
Lichtenbergstraße 35 88677 Markdorf



Maßstab 1:15000



Pegelwerte
L_{night}
in dB(A)



Zeichenerklärung

- Linie
- Fläche
- Straßenachse
- Emissionslinie
- Oberfläche
- Brücke
- Wand
- Unbekannt
- Hauptgebäude mit Anzahl Bewohner
- Nebengebäude
- Grundlinie
- Wand
- Höhenlinie

Stadt Überlingen
Lärmkartierung des Straßenverkehrs
Gebäudelärmkarte nach VBUS

Bereich Südost mit B 31, L 195
und L 200
L_{night} in 4 m über Grund

Lärmkarte 8

Markdorf, den 20.09.2011

Dipl.-Ing. Gabriele Schulze
Verkehrsplanungen
Lichtenbergstraße 35 88677 Markdorf