

„Wiedholz 1975“

Planteil

Überplant durch B-Plan
 "Wiedholz 2009 Teiländerung und Erweiterung"

STADT ÜBERLINGEN
BEBAUUNGSPLAN WIEDHOLZ

LAGEPLAN M:1:1000

PLANZEICHEN

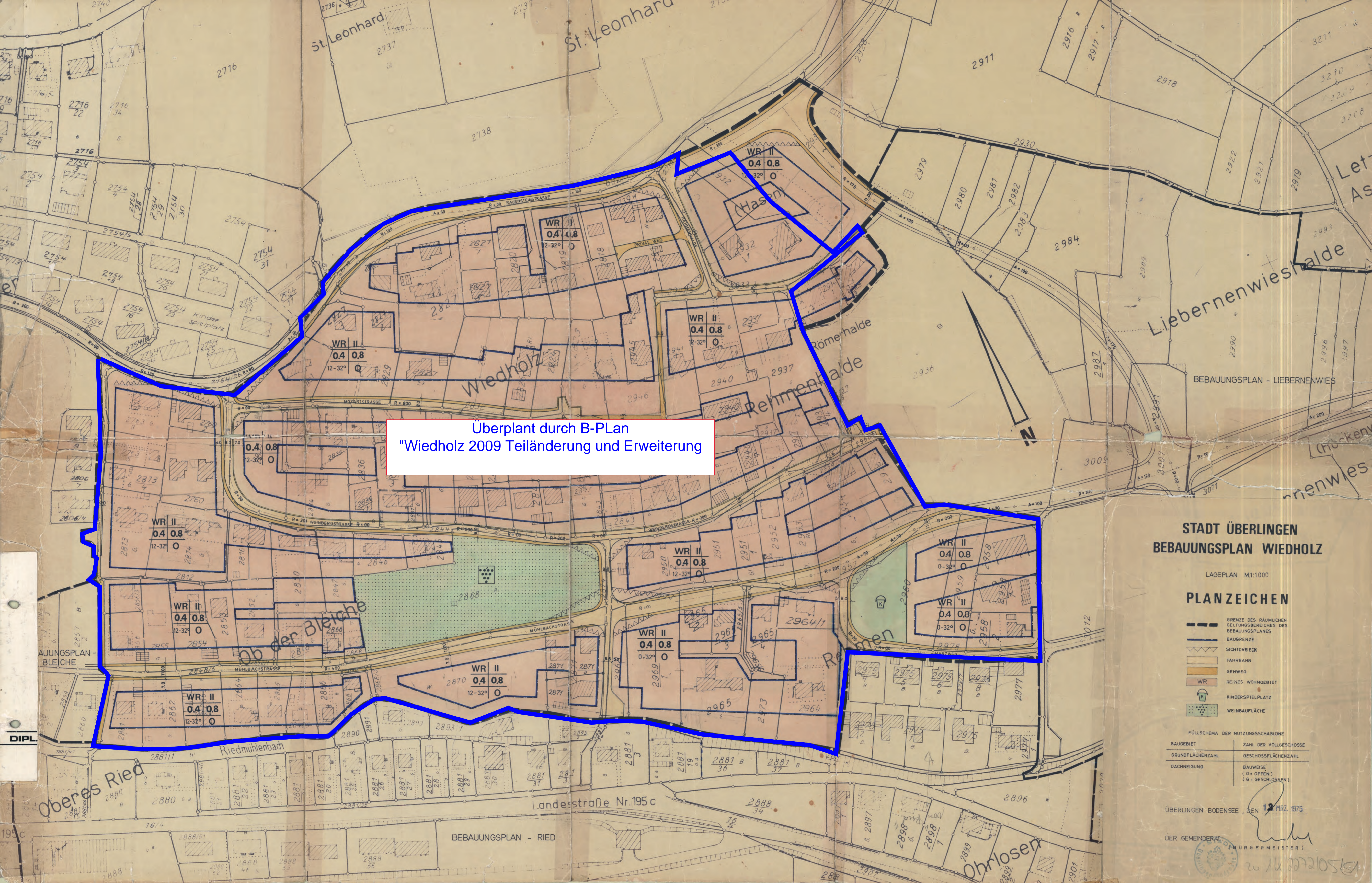
- GRENZE DES RÄUMLICHEN GELTUNGSBEREICHES DES BEBAUUNGSPLANES
- BAUGRENZE
- SICHTDREIECK
- FAHRBAHN
- GEHWEG
- REINES WOHNGEBIET
- KINDERSPIELPLATZ
- WEINBAUFLÄCHE

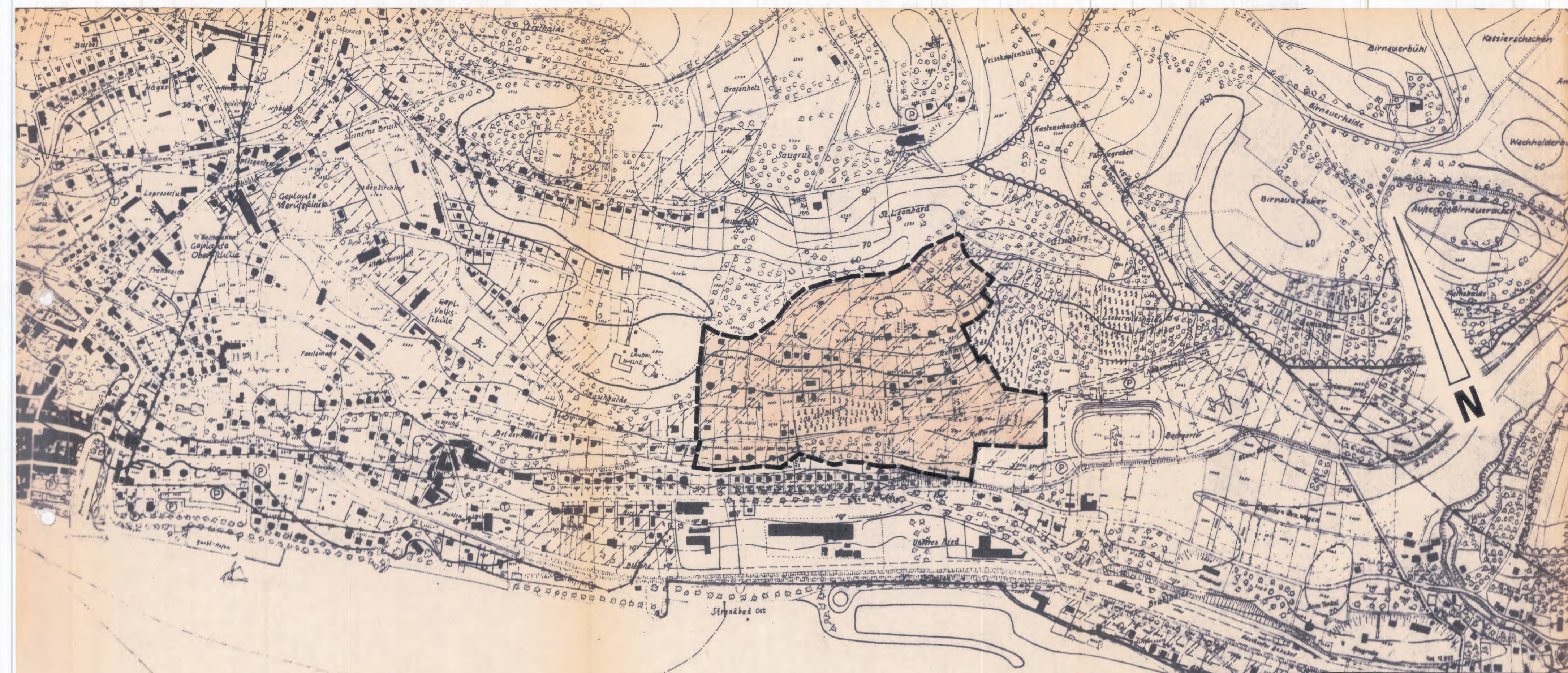
FÜLLSCHEMA DER NUTZUNGSCHABLONE

BAUGEBIET	ZAHL DER VOLLGESOSSE
GRUNDFLÄCHENZAHL	GESCHOSSFLÄCHENZAHL
DACHNEIGUNG	BAUWEISE (O = OFFEN) (G = GESCHLOSSEN)

ÜBERLINGEN BODENSEE, DEN 12. MRZ. 1975

DER GEMEINDERAT (BÜRGERMEISTER)





STADT ÜBERLINGEN
BEBAUUNGSPLAN
WIEDHOLZ
ÜBERSICHTSPLAN M. 1:5000