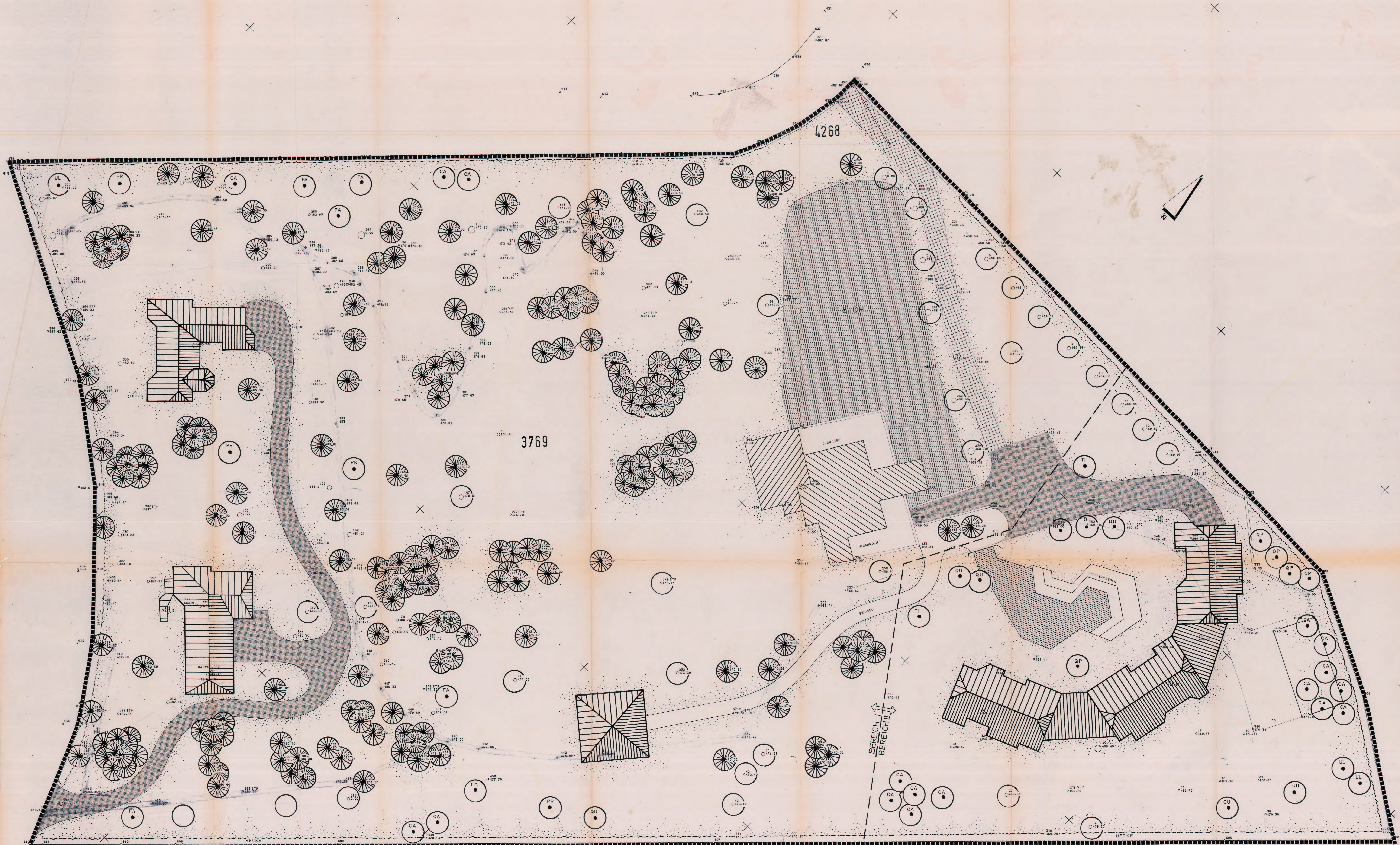


**„Burgberg  
4. Teiländerung“  
Teil A**

**Grünordnungsplan**





- GELTUNGSBEREICH
- VORHANDENE MAUER
- ▨ NICHT BEFAHRBARER FREIFLÄCHENBEREICH MIT GEHÖLZEN WILDRASEN GEHWEGEN SITZBEREICHEN
- ▧ WASSERFLÄCHE
- ▩ AUF SAND VERLEGTES PFLASTER ODER WASSERGEBUNDENE DECKE MIT BEFAHRBAREM UNTERBAU
- ASPHALTDECKE VORHANDEN

- PFLANZBINDUNG LT. BBAUG. § 9 ABS. 1 ZIFF. 25 b)
- LAUB 33 STÜCK
  - ◉ NADEL 222 STÜCK
  - ~ ZU ERHALTENDE HECKE

- PFLANZGEBOT LT. BBAUG. § 9 ABS. 1 ZIFF. 25 a)
- UL ULMUS GLABRA (BERGULME)
  - QU QUERCUS ROBUR (STIELEICHE)
  - LI LIRODENDRON TULIPIFERA (TULPENBAUM)
  - TI TILIA TOMENTOSA (SILBERLINDE)
  - PR PRUNUS AVIUM (VOGELKIRSCHEN)
  - QP QUERCUS PETRAEA 'FASTIGIATA' (PYRAMIDENEICHE)
  - CA CARPINUS BETULUS (HAINBUCHEN)
  - FA FAGUS SYLVATICA (BUCHE)
- DIE ZU PFLANZENDEN BÄUME SIND SOLITÄRE MIT MIN. 16-18 cm STAMMUMFANG
- NEU ZU PFLANZENDE BÄUME 45 STÜCK

UMKREIZUNG BEREICH I  
 GENERELLER BESTANDSSCHUTZ FÜR BESTEHENDE BÄUME MIT AUSNAHME DER AUSGEWIESENEN BAUFELDER UND VERKEHRSLÄCHEN  
 BEI AUSFALL DES VORH. BAUMBESTANDES (ÜBERALTERUNG, KRANKHEIT) GELTEN DIE FESTSETZUNGEN DES GRÜNDUNGSPLANES

UMKREIZUNG BEREICH II  
 ANPFLANZUNG ENTSPRECHEND DEM GRÜNDUNGSPLAN NACH ABSCHLUSS DER BAUMMASSNAHME ZWINGEND

BEI DEM IM BEPLAN. I ZUM GRÜNDUNGSPLAN VERMASSTEN BÄUMEN DARF DER BAUAUSHOß DIE BAUGRENZE NICHT ÜBERSCHREITEN

**GRÜNDUNGSPLAN ZUR ÄNDERUNG DES BEBAUUNGSPLANES "BURGBERG", ÜBERLINGEN IM BEREICH "SCHLOSS BURGBERG", FLST. NR. 3769**

AUFGESTELLT  
 NACH § 2 ABS. 1 BBAUG. VOM 18.8.1976, IDF VOM 5.7.1979  
 DURCH BESCHLUSS DES GEMEINDERATES  
 ÖFFENTLICHE BEKANNTMACHUNG DEN 7.5.80 DER BÜRGERMEISTER

BÜRGERBETEILIGUNG  
 NACH § 26 ABS. 2 BBAUG. VOM 18.8.1976, IDF VOM 5.7.1979 AM 7.7.1980

ÖFFENTLICH AUSGELEGEN  
 NACH § 26 ABS. 2 BBAUG. VOM 18.8.1976, IDF VOM 5.7.1979  
 IN DER ZEIT DER BÜRGERMEISTER AM 7.5.80

ALS SATZUNG BESCHLOSSEN  
 NACH § 26 ABS. 1 BBAUG. VOM 18.8.1976, IDF VOM 5.7.1979 IN VERBÄNDERUNG MIT § 4 ABS. 1 IGO DEN 7.5.82 AM 31.12.1982 DER BÜRGERMEISTER

GENEHMIGT  
 NACH § 11 BBAUG. VOM 18.8.1976, IDF VOM 5.7.1979

RECHTSKRÄFTIG  
 NACH § 12 BBAUG. VOM 18.8.1976, IDF VOM 5.7.1979  
 ÖFFENTLICH AUSGELEGEN DEN 7.5.82 VOM DER BÜRGERMEISTER

PLANUNGSBÜRO HUSSERL • FISCHER  
 7800 FREIBURG GÜNTERSTALSTR. 32  
 Rüdiger Hussler  
 GEZ. RESTRIKER



ARTENLISTE zum Beiplan I

Grünordnungsplan - vorhandener Gehölzbestand -

Vorhandene Laubgehölze

1	<i>Aesculus parviflora</i>	(Kastanienart)
2	<i>Aesculus hippocastanum</i>	(Roßkastanie)
3	<i>Betula verrucosa</i>	(Sandbirke)
4	<i>Carpinus betulus</i>	(Hainbuche)
5	<i>Catalpa bignonioides</i>	(Trompetenbaum)
6	<i>Corylus maxima 'purpurea'</i>	(Echte Blut-Lambert- hasel)
7	<i>Fagus sylvatica 'purpurea'</i>	(Blutbuche)
8	<i>Fagus sylvatica</i>	(Rotbuche)
9	<i>Fagus sylvatica 'pendula'</i>	(Hängebuche)
10	<i>Juglans regia</i>	(Nußbaum)
11	<i>Populus nigra</i>	(Schwarzpappel)
12	<i>Prunus serrulata kanzan</i>	(Japan. Nelkenkirsche)
13	<i>Prunus laurocerasus</i>	(Lorbeerkirsche)
14	<i>Robinia pseudoacacia</i>	(Robinie)
15	<i>Salix alba tristis</i>	(Trauerweide)
16	<i>Salix alba</i>	(Silberweide)
17	<i>Sorbus aucuparia</i>	(Vogelbeerbaum)
18	<i>Tilia cordata</i>	(Winterlinde)

Vorhandene Nadelgehölze

30	<i>Abies alba</i>	(Weißtanne)
31	<i>Abies concolor</i>	(Grautanne)
32	<i>Chamaecyparis lawsoniana</i>	(Scheinzypresse)
33	<i>Chamaecyparis lawsoniana</i> ' <i>glauca argentea</i> '	(blaugrüne Nadeln)
34	<i>Chamaecyparis lawsoniana</i> ' <i>stewartii</i> '	(gelbe Nadeln)
35	<i>Juniperus communis</i>	(Säulenwacholder)
36	<i>Juniperus virginiana</i> ' <i>glauca</i> '	(Wacholder)
37	<i>Larix decidua</i>	(Europäische Lärche)
38	<i>Picea pungens</i> ' <i>glauca</i> '	(Blaufichte)
39	<i>Picea</i>	(Walzenfichte)
40	<i>Picea excelsa</i>	(Rotfichte)
41	<i>Picea sitchensis</i>	(Sitkafichte)
42	<i>Picea</i>	(Edeltanne)
43	<i>Pinus nigra austriaca</i>	(Österreichische Schwarzkiefer)
45	<i>Pseudotsuga menziesii caesia</i>	(Douglasfichte)
46	<i>Sequoia gigantea</i>	(Mammutbaum)
47	<i>Taxus baccata</i>	(Gemeine Eibe)
48	<i>Taxus baccata</i> ' <i>dovastoniana</i> <i>aureovariegata</i> '	(Eibe mit gelber Nadelfärbung)
49	<i>Thuja plicata</i> ' <i>excelsa</i> '	(Lebensbaum)
50	<i>Thuja occidentalis</i>	(Abendländischer Lebensbaum)
51	<i>Thuja gigantea</i>	
52	<i>Thujopsis dolabrata</i>	(Japan. Lebensbaum)
53	<i>Tsuga canadensis</i>	(Hemlockstanne)