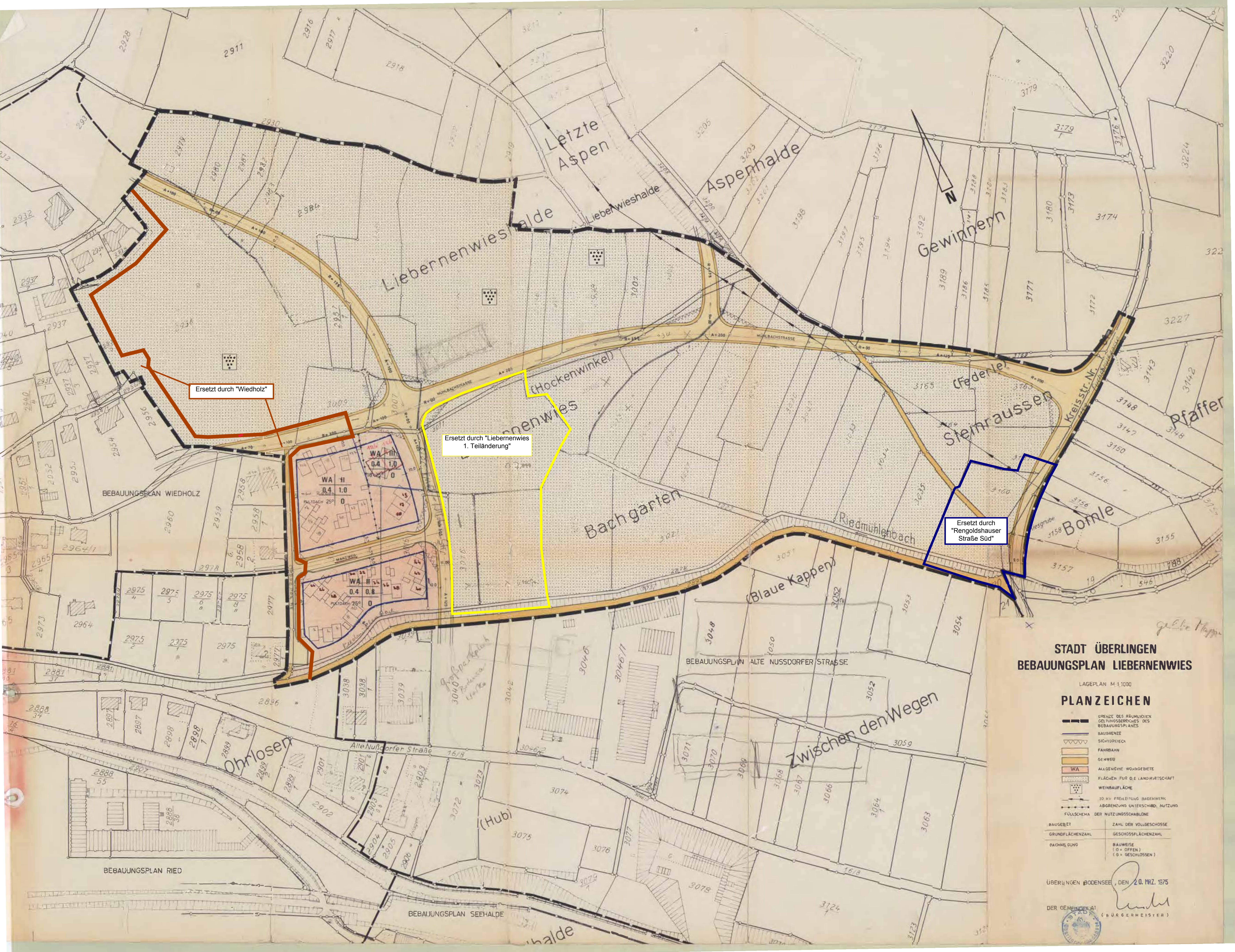


„Liebernienwies“

Planteil



Ersetzt durch "Wiedholz"

Ersetzt durch "Liebernenwies 1. Teiländerung"

Ersetzt durch "Rengoldshäuser Straße Süd"

**STADT ÜBERLINGEN
BEBAUUNGSPLAN LIEBERNENWIES**

LAGEPLAN M 1:1000

PLANZEICHEN

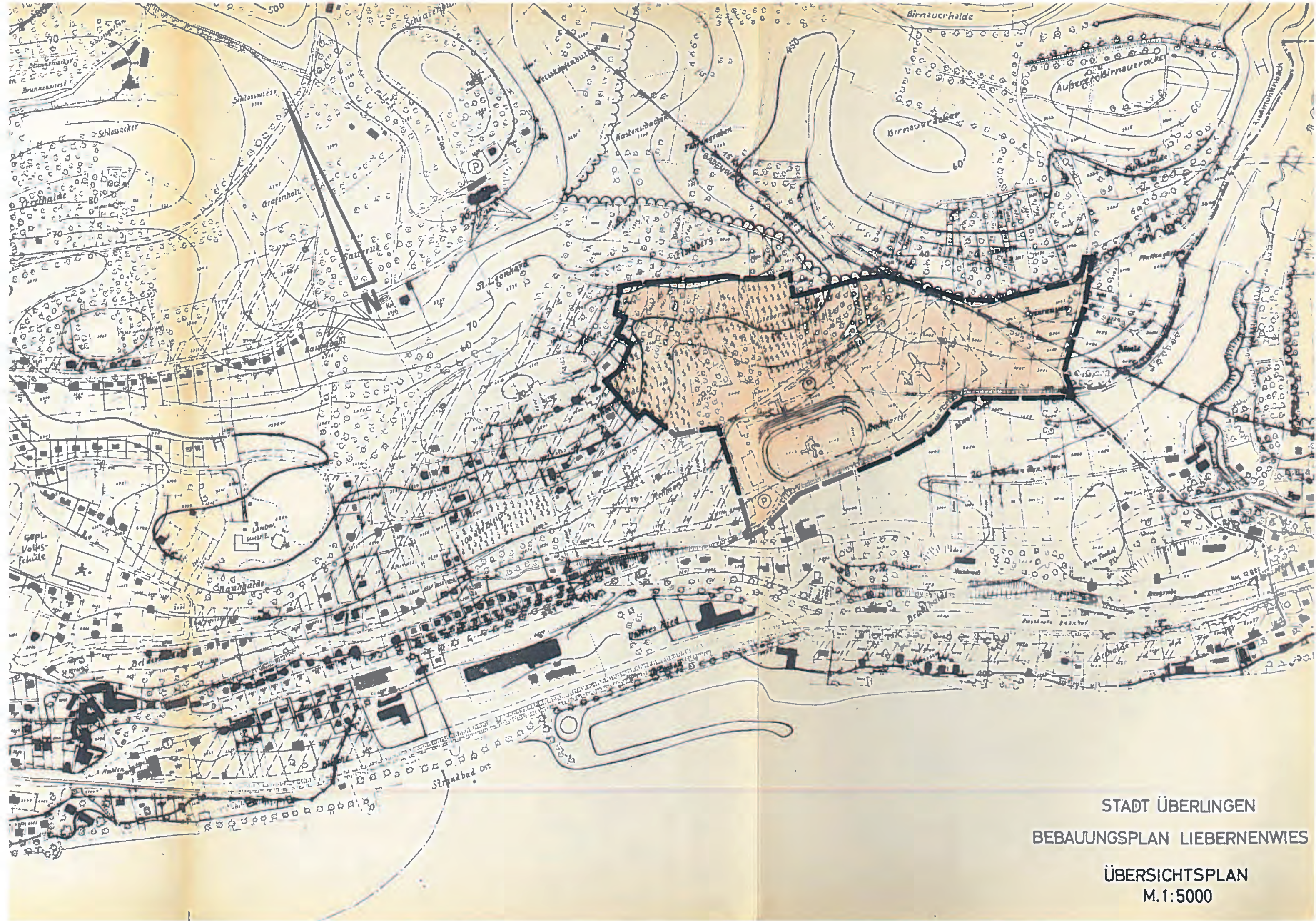
- GRENZE DES RÄUMLICHEN GELTUNGSBEREICHES DES BEBAUUNGSPLANES
- BAUGRENZE
- SICHTDREIECK
- FAHRBAHN
- GEWERB
- WA ALLGEMEINE WOHNGEBIETE
- FLÄCHEN FÜR DIE LANDWIRTSCHAFT
- WEINBAUFLÄCHE
- 20 KV FREILEITUNG BADENWERK
- ABGRENZUNG UNTERSCHIEDL. NUTZUNG
- FÜLLSCHEMA DER NUTZUNGSCHABLONE

BAUGEBIET	ZAHL DER VOLLGESCHOSSE
GRUNDLÄCHENZAHL	GESCHOSSFLÄCHENZAHL
DACHNEIGUNG	BAUWEISE (0 = OFFEN) (G = GESCHLOSSEN)

ÜBERLINGEN BODENSEE, DEN 20. MRZ. 1975

DER GEMEINDE RAT (BÜRGERMEISTER)





STADT ÜBERLINGEN
BEBAUUNGSPLAN LIEBERNENWIES
ÜBERSICHTSPLAN
M.1:5000